





NÚM. EXPEDIENT  
E3796

**MA**  
DESPATX MILÀ  
ARQUITECTURA I URBANISME

Josep M. Milà i Ricomà  
col·legat 14.976

Joaquín E. Pla i Nuñez  
col·legat 54.804

Joaquín B. Cabré Beltri  
col·legat 52.865

PROJECCió  
AVANÇ DE PLA ESPECIAL AUTÒNOM DE L'ÀMBIT D'EQUIPAMENTS EN SNU "EMPRIUS DE SALOU"

NUMERARI  
Salou, TARRAGONÈS

DATA  
Abril 2022

PREMIANT  
Ajuntament de Salou

NOM PLÀNOL  
EMPLAÇAMENT

ESCALA  
100m 300m  
E: 1/10.000

REFERÈNCIA PLÀNOL

1-02

DATA DE SUPLENIMENT: 30/05/2022



MAPA EXPEDIENT  
E3796



Josep M. Milà i Ricomà  
col·legiat 48.976

Joan E. Blaué Núñez  
col·legiat 54.894

Juan Bta. Cabré Beltri  
col·legiat 52.865

AVANÇ DE PLA ESPECIAL AUTÒNOM DE L'ÀMBIT D'EQUIPMENTS EN SNU "EMPRIUS DE SALOU"

ADREÇA Salou, Tarragona  
MUNICIPI Salou, TARRAGONÈS

DATA COL·LABORABLA  
Abril 2022

PROPIETARI Ajuntament de Salou

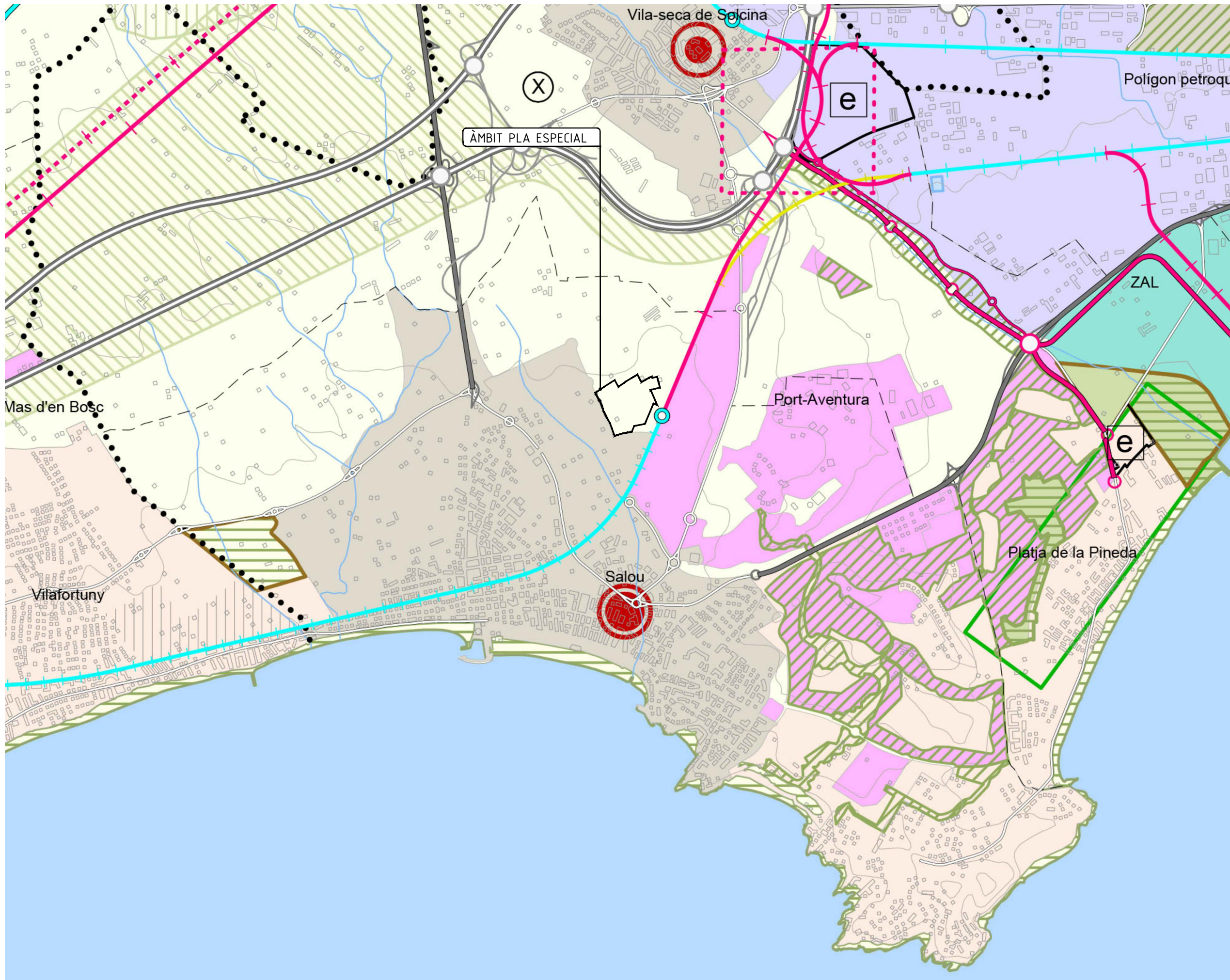
NOM PLÀNOL ORTOIMATGE

ESCALA 100m 300m  
E: 1/10.000

REFERÈNCIA PLÀNOL

1-03

30/05/2022  
03 01 02 03 04 05 06 07 08 09 10 11 12 13 14 15 16 17 18 19 20 21 22 23 24 25 26 27 28 29 30 31 32 33 34 35 36 37 38 39 40 41 42 43 44 45 46 47 48 49 50 51 52 53 54 55 56 57 58 59 60 61 62 63 64 65 66 67 68 69 70 71 72 73 74 75 76 77 78 79 80 81 82 83 84 85 86 87 88 89 90 91 92 93 94 95 96 97 98 99 100  
IP: D:\Escania\Arxius\Car\2009 LT\ 95588000



SISTEMA D'ESPÀIS OBERTS: CATEGORIES DE SÒL	
SÒL DE PROTECCIÓ ESPECIAL	
Sòl de protecció especial	PEIN i/o Xarxa Natura 2000 (terrestre)
Sòl no urbanitzable constant	PEIN i/o Xarxa Natura 2000 (marítim)
SÒL DE PROTECCIÓ TERRITORIAL	
Sòl d'interès agrari i/o paisatgístic	Sòl de potencial interès estratègic
Sòl de preservació de corredors d'infraestructures	Sòl de riscos i afectacions
SÒL DE PROTECCIÓ PREVENTIVA	
Sòl de protecció preventiva	
SISTEMA D'ASSENTAMENTS: TIPOLOGIES DE TÈXTS	
NUCLIS HISTÒRICS I LES SEVES EXTENSIONES	
Nuclis històrics i les seves extensions	ÀREES ESPECIALITZADES*
Centre urbà (dins continus urbans)	Ús residencial
	Ús industrial i/o logístic
	Ús comercial, sòl i altres terciàries
	Ús d'equipaments i sistemes
	Espais lliures interns
	Sectors no delimitats
SISTEMA D'ASSENTAMENTS: ESTRATÈGIES DE DESENVOLUPAMENT	
NUCLIS HISTÒRICS I LES SEVES EXTENSIONES	
Creixement potencial o estratègic	Intensificació urbana
Creixement mitjà	Extensió
Creixement moderat	Reducció o estímul
Canvis d'ús i reforma interior	Estratègia específica
Millora urbana i complexió	Censitat
ÀREES ESPECIALITZADES	
I	Intensificació urbana
X	Extensió
+	Reducció o estímul
e	Estratègia específica
c	Censitat
ALTRES DETERMINACIONS	
---	Limit del creixement urbà
---	Separadors urbans
---	Condicions PDUSC
---	Condicions zones verdes
⊙	Àmbit preferent d'extensió
SISTEMA D'INFRAESTRUCTURES DE MOBILITAT I TRANSPORT	
XARXA VIÀRIA: CLASSIFICACIÓ	
---	Autopista o autovia
---	Via estructurant primària
---	Via estructurant secundària
---	Via estructurant suburbana
---	Via integrada
---	Pista o camí principal
---	Tram en túnel
○	Enllaç amb autopista o autovia
XARXA VIÀRIA: PROPOSTES	
---	Nou traçat indicat (proposte)
---	Condicionament
---	Nou traçat indicat (breu)
---	Traçat en estudi
○	Nou enllaç viari
○	Condicionament enllaç viari
---	Reordenació viària
XARXA FERROVIÀRIA: CLASSIFICACIÓ	
---	Línia d'altres prestacions
---	Línia convencional
---	Línia tren tramvia
---	Tram en túnel
○	Estació
○	Estació intermodal
XARXA FERROVIÀRIA: PROPOSTES	
---	Nou traçat
---	Condicionament
---	Traçat en estudi
---	Desactivació ferroviària
○	Nova estació
○	Condicionament estació
ALTRES DETERMINACIONS	
---	Corredor ferroviari en estudi
INFORMACIÓ CARTOGRÀFICA DE BASE	
---	Limit d'àmbit funcional
---	Limit comarcal
---	Limit municipal
---	Curs fluvial
---	Llac o embassament
---	Corba de nivell
---	Edificació existent

\* Les àrees especialitzades que es recullen corresponen al planejament urbanístic vigent; són, per tant, merament descriptives i no una proposta del Pla.

MA DESPATX MILÀ i Riconà ARQUITECTURA I URBANISME

Josep M. Vila i Riconà col·legiat 48.976

Joan F. Buscà i Suñer col·legiat 54.896

Joan Bta. Cabre i Beltri col·legiat 52.865

AVANÇ DE PLA ESPECIAL AUTÒNOM DE L'ÀMBIT D'EQUIPAMENTS EN SNU "EMPRIS DE SALOU"

NUMERU D'ADREÇA: Salou, Tarragona

NUMERU DE SALON: Salou, TARRAGONÈS

DATA: Abril 2022

PREMIER: Ajuntament de Salou

PLA TERRITORIAL PARCIAL DEL CAMP DE TARRAGONA

ESCALA: 1:25.000

250m 750m

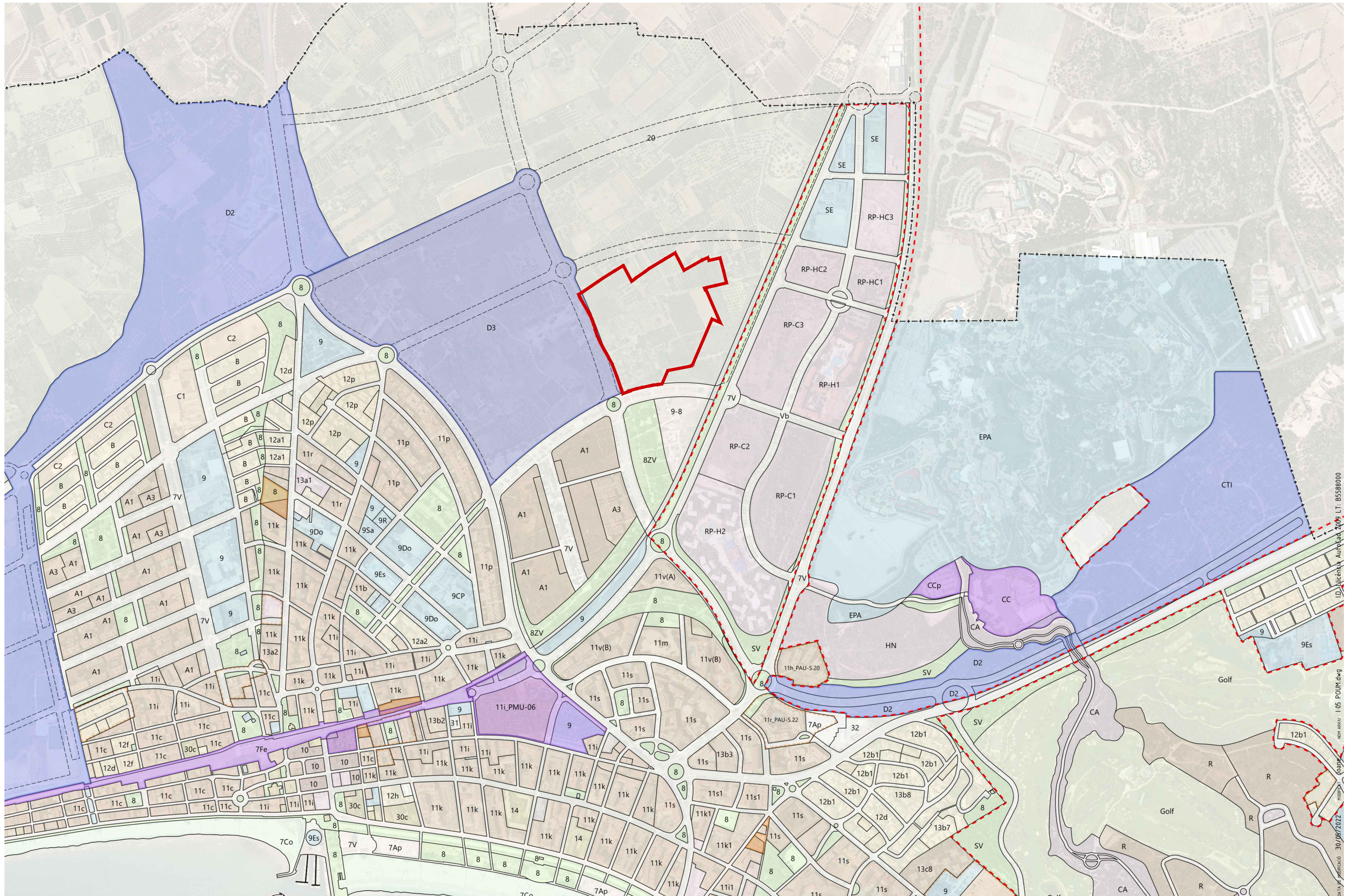
1-04

NOV. ARXIU I-04.PT.PCT.dwg

MODIFICAT: Joane

DATA DE MODIFICACIÓ: 30/05/2022

ID: Litrència AutoCad 2009 LT B5588000





**LLEENDA**

- 1 2 CAMPS FUTBOL 11 Mides: 109 x 73 metres
- 2 CAMP FUTBOL 7 Mides: 73 x 58 metres
- 3 PESSERA SOBRE VESTIDORS
- 4 CAMP DE SOFTBALL
- 5 ESPAIS OBERTS - ITINERARIS DE RUNNING
- 6 EDIFICI GIMNAS
- 7 ADMINISTRACIÓ I BAR
- 8 ESTACIONAMENT DL COMPLEX
- 9 PARC - ARBREDA
- 10 NOVA ESTACIÓ SALOU - PORT AVENTURA

NÚM. EXPEDIENT **E3796**  
**MA** DESPATX MILÀ ARQUITECTURA I URBANISME  
 Josep M. Milà i Ricomà col·legiat 48.976  
 Joan E. Blada Nuñez col·legiat 54.884  
 Joan Bta. Cabré Beltri col·legiat 52.885

AVANÇ DE PLA ESPECIAL AUTÒNOM DE L'ÀMBIT D'EQUIPAMENTS EN SNU "EMPRIUS DE SALOU"  
 PROJECTE

MUNICIPI Salou, Tarragona  
 NUMERU ADREÇA Salou, TARRAGONÈS

DATA COL·LABORA April 2022

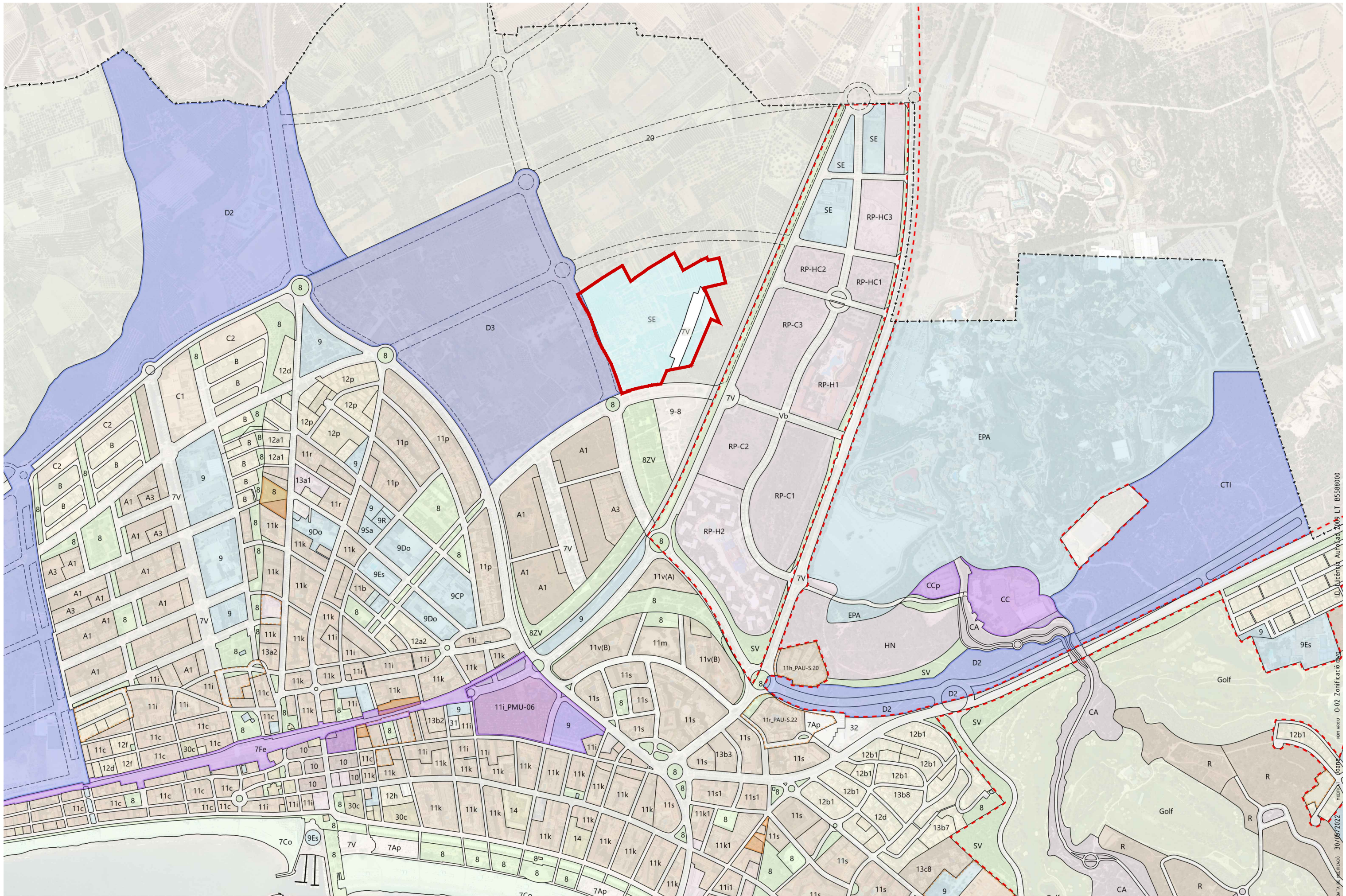
PROMOTOR Ajuntament de Salou

NOM PLÀNOL AVANT-PROJECTE ESQUEMA/PROPOSTA D'IMPLANTACIÓ GENERAL

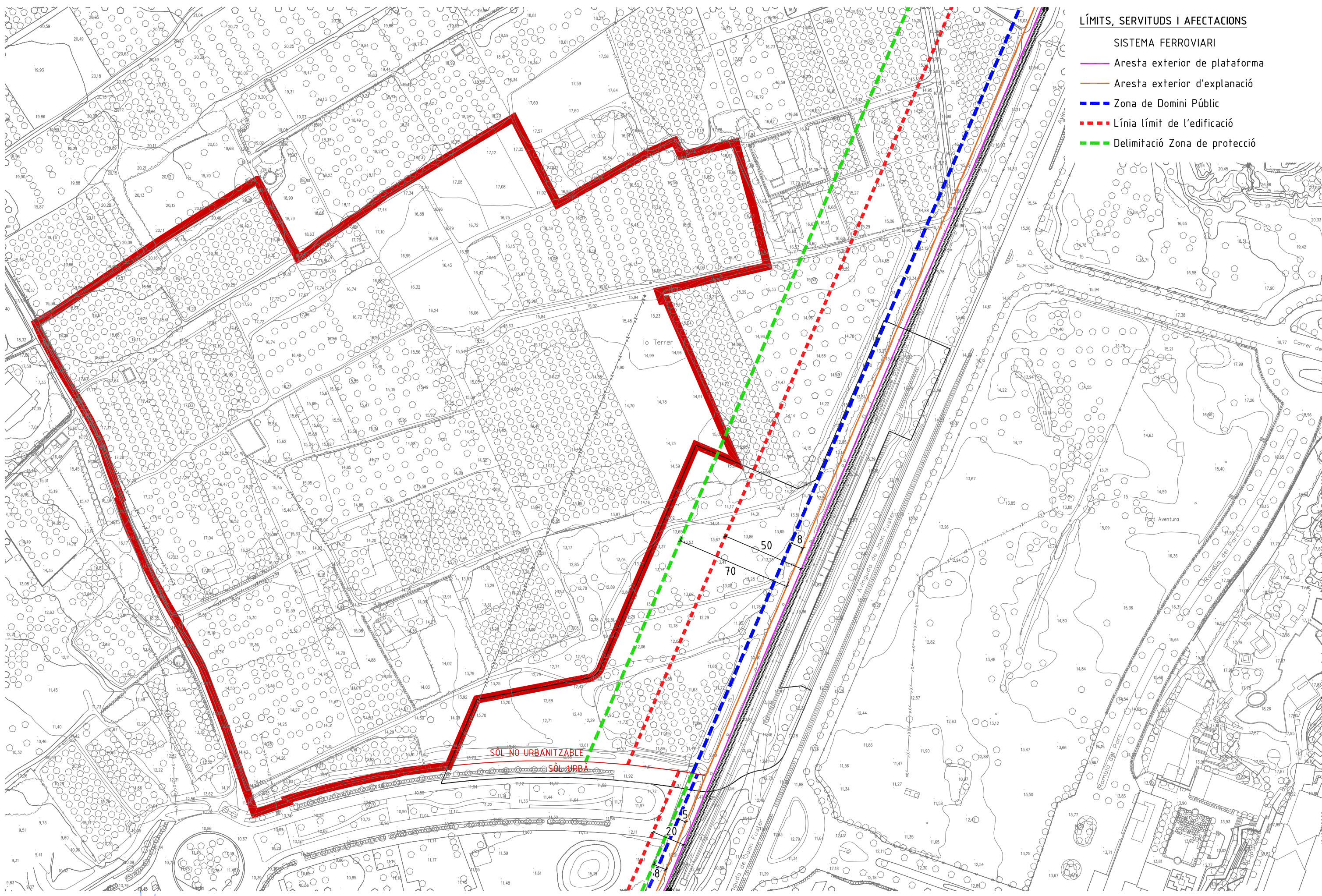
ESCALA 20m 60m  
 E: 1/2.000  
 REFERÈNCIA PLÀNOL

**0-01**

ID: Llicència AutoCad 2009; LT: 85588000  
 30/05/2022 12:35:00



DATA DE PUBLICACIÓ: 30/05/2022  
 PROJECTE: 0-02 Zonificació d'ug.  
 NÚM. ARXIU: 0-02 Zonificació d'ug.  
 ID. URBENITÀ AUTOPROD: LT: B5588000



**LÍMITS, SERVITUDS I AFECTACIONS**

**SISTEMA FERROVIARI**

- Aresta exterior de plataforma
- Aresta exterior d'explanació
- - - Zona de Domini Públic
- - - Línia límit de l'edificació
- - - Delimitació Zona de protecció

SÒL NO URBANITZABLE  
SÒL URBA


**Josep M. Milà**  
 DESPATX MILÀ  
 ARQUITECTURA I URBANISME  
 col·legiat 1.43.976

**Juan E. Blada**  
 col·legiat 54.894

**Juan Bta. Cabré**  
 Beltri  
 col·legiat 52.865


AVANÇ DE PLA ESPECIAL  
 AUTÒNOM DE L'ÀMBIT  
 D'EQUIPAMENTS EN SNU  
 "EMPRIUS DE SALOU"

MUNICIPI: Salou, Tarragona  
 AURELA: Salou, TARRAGONÈS

DATA: Abril 2022

PROMOTOR: Ajuntament de Salou

TÍTOL: LÍMITS AFECTACIONS I SERVITUDS  
 SOBRE L'ÀMBIT DEL PEU  
 FERROVIARI

ESCALA: 1:2.000  


**0-03**

DATA DE MODIFICACIÓ: 19/07/2022  
 ID: Llicència (A) 01/0001-21-05586000