



EMBOLIC A LA GRANJA DOSSIER DE L'ESPECTACLE

Espectacle de titelles

Edat recomanada: **a partir de 3 anys**

Durada de l'espectacle: **1h**

Número d'actors: **2**

Número de tècnics: **1**

Temps òptim de muntatge: **3h**

Temps òptim de desmuntatge: **1h**

Mesures òptimes de l'escenari: **7m ample x 6m fons x 3m alçada**

Podem preparar-vos una adaptació de la fitxa tècnica segons les característiques de la sala d'actuació.

Disposem de **dossier pedagògic** digitalitzat.

Data d'estrena: **2004**

- **Premi Especial pel seu Contingut Didàctic i la seva Posada en Escena**, 15a Fira de Titelles de Lleida, Catalunya, 2004



Gestió de l'actuació: Isabel Mercé Currià | +34 973 281 457 | baldufa@labaldufateatre.com

En una Granja on conviuen diversos animals desapareix un ou de la senyora gallina. Fruit d'això, comença un gran Embolic i sorgeixen desconfiances entre els habitants del mas. Totes les mirades es dirigeixen cap el Corb, el nou vingut des de "l'estranger".

En Pinyot i en Carbassot, dos homenots que es converteixen en espectadors d'excepció, comprendran que els malentesos entre els habitants del mas no els són tan llunyans.

Una sàtira en forma de faula dels conflictes actuals de la nostra societat explicats d'una manera senzilla, reflexiva i amb molt bon humor.

Aquesta espectacle té l'assessorament de professionals del sector de l'ensenyament (mestres i pedagogs). Té en compte el projecte curricular d'educació infantil i primària, i vol tractar temes com la tolerància, la immigració, el racisme... d'una manera explícita, a partir d'uns personatges coneguts i no estranys pels infants com són els animals i a partir d'un medi més proper i potser cada cop més incògnit com és una Granja.

Autor: **La Baldufa**

Direcció: **Jordi Purfí i La Baldufa**

Música: **Josep Maria Baldomà**

Disseny de llums: **Jordi Purfí , Salvador Servat**

Disseny escenogràfic i de vestuari: **Carles Pijuan**

Construcció d'escenografia: **Carles Pijuan, Joan Domingo**

Vestuari: **Teresa Ortega**

Actors:

- Pinyot: **Enric Blasi** o **Emiliano Pardo**
- Carabassot: **Carles Pijuan** o **Ferran López**

Tècnic de so i llum: **Salvador Servat**

Producció: **La Baldufa**

Oficina: **Isabel Mercé, Pilar Pàmpols**

Coproducció:

Departament de Cultura - Generalitat de Catalunya

IEI - Diputació de Lleida

Col·laboració:

IMPIC - Ajuntament de Balaguer

Disseny gràfic: **Carles Pijuan, Estudi Vivace**





EMBOLIC A LA GRANJA DOSSIER TÈCNIC STANDARD



Nota preliminar: "Embolic a la Granja" és un espectacle pensat per a ser representat tant en un escenari de teatre com en un escenari a l'aire lliure. La que segueix, correspon a la fitxa tècnica estàndard (per a representar la funció dins un teatre o espai polivalent) que garanteix mostrar l'espectacle en unes condicions ideals. A partir d'aquí, la companyia pot aprofitar i optimitzar la fitxa tècnica de l'espai aplicant-la a l'espectacle en benefici d'aquest o també pot acceptar altres propostes a la baixa, sempre i quan el programador sigui conscient i accepti les repercussions artístiques que el retall pugui suposar. En cas de proposar una fitxa tècnica menor a la estàndard, el personal i les dimensions mínimes de l'espai no es podran reduir. En el cas de que la funció es produís a l'aire lliure la companyia i el programador es posarien d'acord per establir quina de les dos parts aportaria el material tècnic necessari per a poder realitzar la representació.

IL·LUMINACIÓ

- Focus:
- 24 PC d'1 kW complets (Tots amb visera i portafiltres)
 - 4 retalls 24°-40° d'1 kW (o similar)
- Control:
- 24 canals de dimmer de 2 kW
 - Taula semi-computeritzada amb monitor
- Altres:
- Llum de guàrdia suficient per espatlles i pel passadís del darrera del teló de fons.
 - 2 peanes rasants o en el seu defecte 2 suports per situar dos retalls al nivell del terra
 - Llum de sala regulada - a ser possible controlada per taula de llums
 - Material suficient per a l'electrificació de TOTS els focus disposats en el plànol de llums adjunt així com dels diferents aparells que consten en aquesta fitxa tècnica.

Nota: La distribució dels equipaments es farà segons el plànol de llums adjunt.

Important: Les comandes d'infraestructures de llum que aporta el teatre esmentades anteriorment, van supeditades a les disposicions i número de línies descrites en el plànol de llums adjunt.

SO

- PA:
- Suficient i adequada a les característiques de la sala
- Control:
- Taula de so amb un mínim de 10 canals mono
- Reproducció:
- 2 Reproductors de Mini-Disk (els portarà la Cia)
 - 1 sampler (el portarà la Cia)
- Monitors:
- En 2 punts d'emissió de 300W. mínim (la Cia. decidirà la seva ubicació en arribar a l'espai)
- Intercomunicació:
- Intercom de 2 estacions (1 cabina + 1 escenari) o en el seu defecte 2 walkie-talkies amb auricular.
- Microfonia:
- 4 micròfons sense fils (Els portarà la companyia)
- Connexions:
- Patch a l'escenari d'un mínim de 4 connexions CÀNON FEMELLA .
- Altres:
- Material suficient per a l'electrificació i connexió del material de so relacionat anteriorment.

ESPAI I MAQUINÀRIA

- Dimensions mínimes de 7m d'ample x 6m de fons x 3m d'alçada als que cal sumar-hi 1 metre d'espalla mínim per banda i 1 metre de passadís per darrera del teló de fons.
- La Cia col·loca sobre l'escenari una moqueta negra mate, amb marques que faciliten el moviment de l'escenografia durant l'espectacle. Aquesta s'ha de poder clavar amb grapes al terra de l'escenari. Si això no és possible, la sala haurà de facilitar cinta adhesiva negra i gruixuda que la Cia es compromet a retirar en acabar l'espectacle.
- Cambra negra en disposició de carrers d'amplada regular, garantint l'aforament absolut.
- Teló de fons. Per darrera del teló de fons ha de quedar un passadís practicable d'una amplada mínima d'un metre i mig.
- 1 escala d'accés a l'escenari des de platea, **importantíssim**, perquè la cia la utilitza varies vegades durant l'espectacle.

PERSONAL (SEGONS LES NECESSITATS ESPECIFICADES EN EL PLA DE TREBALL)

- 2 persones per a la càrrega y la descàrrega (**pot ser el mateix personal de muntatge**) durant 30 minuts a l'arribada de la companyia al teatre i 30 minuts al finalitzar el desmuntatge.
- 2 elèctrics durant el muntatge. Un d'ells ha de conèixer perfectament la taula de llums. Un d'ells, o els dos per torns, realitzaran l'enfocament a partir de les indicacions del cap tècnic de la Cia.
- 1 tècnic de so (**pot ser un dels dos elèctrics**) durant el muntatge, la funció i el desmuntatge (ha de conèixer tots els equipaments de so).

CAMERINOS

- 1 Camerino amb capacitat suficient per a 3 persones equipat amb WC, cadires, penjadors, dutxes amb aigua calenta, mínim d'un endoll tipus Schuco a 220 V. i mínim d'un mirall.

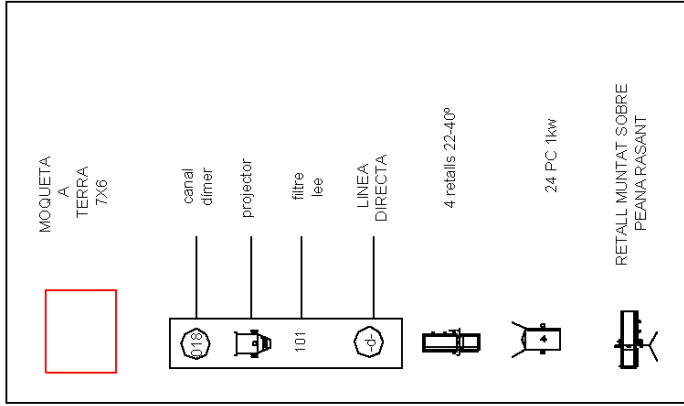
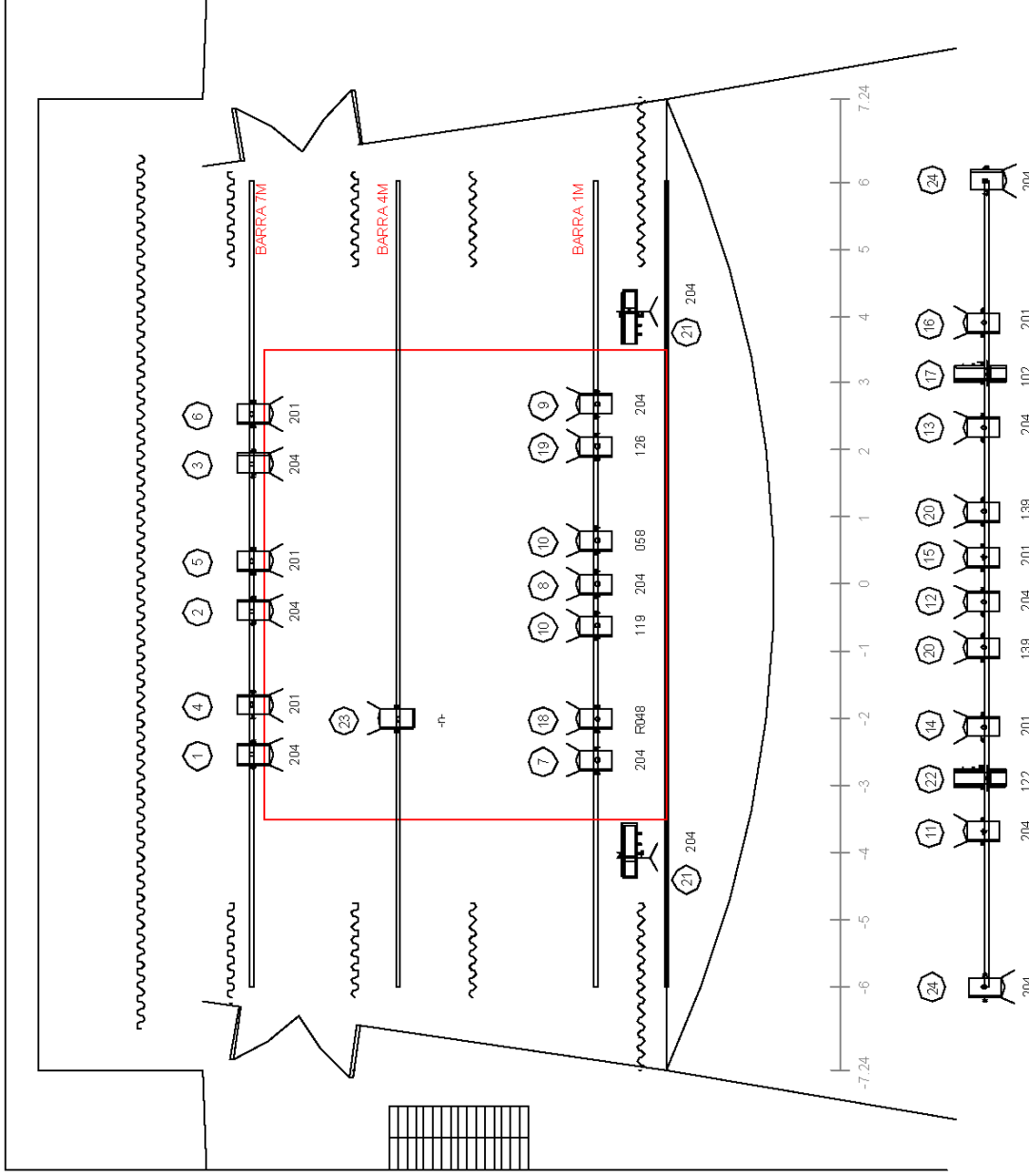
ALTRES

- Aigua mineral envasada suficient per al muntatge, funció i desmuntatge
- 2 cadires per a posar-hi estris de l'espectacle

PLA DE TREBALL

HORA	ACTIVITAT	PERSONAL
Primer quart d'hora (0:00h a 0:15h)	<ul style="list-style-type: none"> • Descàrrega 	<ul style="list-style-type: none"> • 2 persones (poden ser del personal de muntatge)
Següent hora (0:15h a 1:15h)	<ul style="list-style-type: none"> • Muntatge de l'escenografia • Decidir la ubicació de l'escenografia • Implantació del plànol de llums. • Instal·lació de la cambra negra. • Muntatge i implantació dels equipaments de so i comprovació dels equips. • Implantació de l'escenografia • Testejar equips de so i fer els ajusts previs a les proves. 	<ul style="list-style-type: none"> • 2 elèctrics
Següent hora (1:15h a 2:15h)	<ul style="list-style-type: none"> • Enfocament • Distribució de l'atrezzo i l'utilitatge. 	<ul style="list-style-type: none"> • 2 elèctrics
Següent mitja hora (2:15h a 2:45h)	<ul style="list-style-type: none"> • Ajusts de memòries. • Últims ajusts de so i escenografia 	
Següent quart d'hora (2:45h a 3:00h)	<ul style="list-style-type: none"> • Escalfament dels actors • Últims ajusts de llum 	
Següent quart d'hora (3:00h a 3:15h)	<ul style="list-style-type: none"> • Entrada de públic. 	
Següent hora (3:15h a 4:15h)	<ul style="list-style-type: none"> • FUNCIÓ 	<ul style="list-style-type: none"> • 1 persona responsable dels equipaments
Següent quart d'hora (4:15h a 4:30h)	<ul style="list-style-type: none"> • Sortida de públic 	
Següent hora (4:30h a 5:00h)	<ul style="list-style-type: none"> • Desmuntatge 	
Següent mitja hora (5:00h a 5:30h)	<ul style="list-style-type: none"> • Càrrega 	<ul style="list-style-type: none"> • 2 persones (poden ser del personal de muntatge)

Coordinació tècnica: La Baldufa | +34 973 281 457 | baldufa@labaldufateatre.com

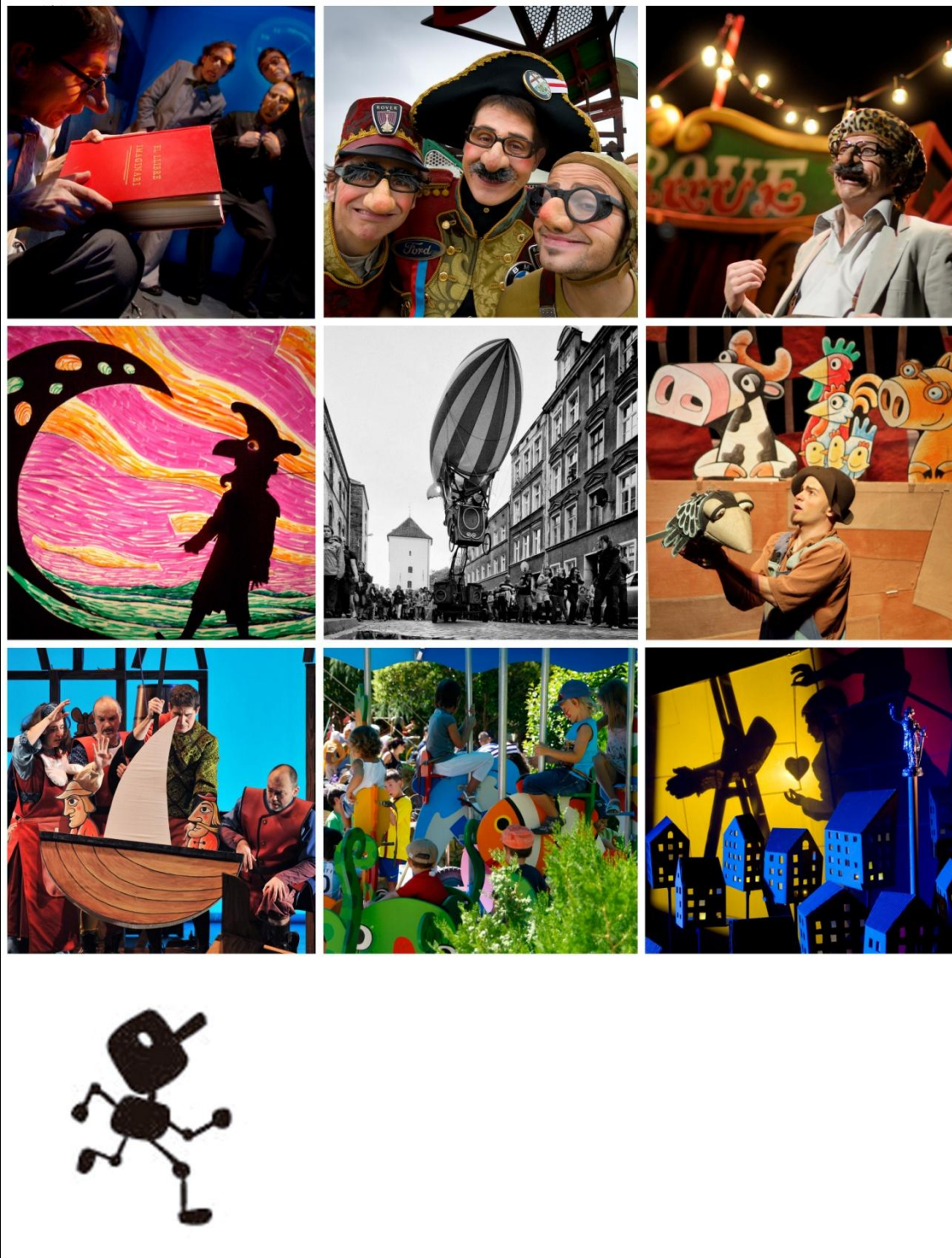


Escala 1:100



EMBOLIC A LA GRANJA
 COMPANYIA DE COMEDIANTS LA BALDUFA
 PLANOL STANDARD

Salvador Senvat
 baldufa@labaldufateatre.com
 +34629309457



TRAJECTÒRIA DE LA COMPANYIA



La **COMPANYIA DE COMEDIANTS LA BALDUFA** va néixer a Lleida l'any 1996.

Els objectius principals de la companyia són oferir espectacles d'alta qualitat artística; crear espectacles multidisciplinaris, utilitzant el màxim de recursos teatrals; oferir espectacles per a tots els públics però majoritàriament per al públic infantil; i crear espectacles ideològicament compromesos amb els valors de solidaritat, tolerància i respecte.



Els membres creatius de La Baldufa són Emiliano Pardo, Enric Blasi i Carles Pijuan.

En aquests anys, la companyia ha produït els següents **ESPECTACLES**:

- **PINOCCHIO** → Espectacle teatral i multidisciplinari, 2014 ← **EN PRODUCCIÓ**
- **GUILLEM TELL** → Òpera familiar amb el Gran Teatre del Liceu, 2012
- **EL PRÍncep FELIÇ** → Espectacle teatral i multidisciplinari, 2011
- **CIRQUE DÉJÀ VU** → Espectacle teatral i de titelles, 2009
- **DRAGO** → Format itinerant de carrer, 2008
- **NAUTILUS, EL CARROUSEL DEL MAR** → Instal·lació, carrousel ecològic, 2008
- **EL LLIBRE IMAGINARI** → Espectacle teatral multidisciplinari, 2006
- **EL CIRC DELS NINOTS** → Espectacle teatral i de titelles, 2006
- **ZEPELIN** → Espectacle itinerant de carrer, 2004
- **L'EMBOLIC A LA GRANJA** → Espectacle de titelles, 2004
- **CATACRACK** → Humor gestual, 2001
- **EL BARÓ DE MUNCHAUSEN** → Espectacle de titelles i multidisciplinari, 1999
- **EL CATITAU DELS CARALLOTS** → Espectacle itinerant de carrer, 1997
- **PER RIURE? ... 3 PORQUETS A LA PLATJA!** → Clown, 1996

La Baldufa també ha treballat en l'educació, ha fet promocions, inauguracions i altres produccions per encàrrec per a diferents entitats i empreses. I també ha realitzat col·laboracions amb altres companyies i professionals de l'espectacle com Marcel·lí Antúnez, La Fura dels Baus, Titiriteros de Binéfar, Comediants...



Amb els espectacles produïts, la companyia ha aconseguit **PREMIS** com:

EL PRÍncep FELIÇ

- Premi a la Millor Adaptació Teatral, Fira de FETEN, Gijón, Espanya, 2012
- Premi al Millor Espectacle, Amigos de Titeremurcia, Múrcia, Espanya, 2012

CIRQUE DÉJÀ VU

- Premi a la Millor Interpretació Masculina, Ex Aequo, Fira de FETEN, Gijón, Espanya, 2010

EL LLIBRE IMAGINARI

- Premi al Millor Espai Escènic, Fira de FETEN, Gijón, Espanya, 2008

EMBOLIC A LA GRANJA

- Premi Especial pel seu Contingut Didàctic i la seva Posada en Escena, 15a Fira de Titelles de Lleida, Catalunya, 2004

CATACRACK

- Premi del Públic del VI Certamen Nacional de Teatro Garnacha de Rioja, Espanya, 2003
- Premi a la Millor Direcció del VI Certamen Nacional de Teatro Garnacha de Rioja, Espanya, 2003

EL BARÓ DE MUNCHAUSEN

- Premi a la Millor Proposta Plàstica, Fira de Titelles de Lleida, Catalunya, 1999
- Premi Rialles de Catalunya al Millor Espectacle Infantil, La Nit de Santa Llúcia, Òmnium Cultural, Catalunya, 2000
- Premi al Millor Espectacle, Fira de FETEN, Gijón, Espanya, 2001
- Premi a la Millor Escenografia, Fira de FETEN, Gijón, Espanya, 2001
- Premi al Millor Espectacle Infantil, Premis del Públic " Els Millors del 2000", Teatre Metropol de Tarragona, Catalunya, 2001
- Premi al Millor Espectacle Infantil i Juvenil, Programa "Imagina 01", Centro Cultural Villa de Nerja, Espanya, 2001

A més d'aquests premis, la Red Española de Teatros, Auditorios y Festivales de Titularidad Pública a través de les seves comissions artístiques, atorga el segell de **RECOMANAT** als següents espectacles:



EL PRÍncep FELIÇ
CIRQUE DÉJÀ VU
EL LLIBRE IMAGINARI
ZEPPELIN





En els darrers anys, La Baldufa ha participat o aviat participarà en reconeguts **ESCENARIS** o **FESTIVALS INTERNACIONALS**, com:

EL PRÍncep FELIÇ

- Fringe Festival, Recklinghausen, Alemanya, 2014
- Festival Puy de Mômes, Cournon d'Auvergne, França, 2014
- FIA, Festival Internacional de las Artes, San José, Costa Rica, 2014
- Fête du Livre de Jeunesse, Saint Paul Trois Châteaux, França, 2014
- MiniMidiMaxi, Bergen, Noruega, 2013
- TheaterFest, Sankt Vith, Bèlgica, 2013
- CarréRotondes, Luxembourg, Luxemburg, 2013
- Festival Au Bonheur Des Mômes, Le Grand Bornand, França 2013
- Festival Avignon OFF, Festival Théâtre'Enfants et Tout Public, Avignon, França, 2013
- Théâtre Nouvelle Génération, Centre Dramatique National, TNG, Lyon, França, 2013
- Miracle Fun, Hong Kong, Xina, 2013
- Théâtre de l'Archipel, Scène National, Perpignan, França, 2013
- Titeremurcia, Múrcia, Espanya, 2012
- FETEN, Gijón, Espanya, 2012
- Teatro de la Abadía, Madrid, Espanya, 2011
- Junges Ensemble Stuttgart, Alemanya, 2011
- En RESIDÈNCIA per l'adaptació al francès, França, 2011:
 - La Grande Ourse, Scène Conventionnée Jeune Public à Languedoc Roussillon | Théâtre de Villeneuve-lès-Maguelone
 - Centre Culturel Pablo Picasso | Scène Conventionnée pour le Jeune Public d'Homécourt
- Fira Tàrrega, Catalunya, 2011
- La Mostra, Igualada, Catalunya, 2011

CIRQUE DÉJÀ VU

- Festival Ré-génération, Lyon, França, 2012
- Mostra Internacional de Artes para o Pequeno Publico de Sementes, Portugal, 2011
- Festival Ti Fiabo e Ti Raconto, Molfetta, Itàlia, 2011
- Festival Les P'tits Cannes a You, Cannes, França, 2010
- Festival Au Bonheur des Mômes, Le Grand Bornand, França, 2010
- FETEN, Gijón, Espanya, 2010
- Fira Tàrrega, Catalunya, 2009
- La Mostra, Igualada, Catalunya, 2009

DRAGO

- Festival Hazebrouck Ville Ouverte, França, 2011
- Festival International du Théâtre de Rue d'Aurillac, França, 2010
- Festival Au Bonheur des Mômes, Le Grand Bornand, França, 2009
- Mostra Internacional de Artes para o Pequeno Publico de Sementes, Portugal, 2009
- Fira Tàrrega, Catalunya, 2008

NAUTILUS

- Festival Dehors les Arts, Muret, França, 2010
- Festival Au Bonheur des Mômes, França, 2009

EL LLIBRE IMAGINARI

- Hippalot Arts Festival for Children, Hämeenlinna, Finlàndia, 2012
- 17th ASSITEJ World Congress, Dinamarca, 2011
- Macau Arts Festival, Xina, 2011
- Spanische Kinder – Und Jugendbuchwochen, Köln, Alemanya, 2010
- Festival Ré-génération, Lyon, França, 2009
- Mostra Internacional de Artes para o Pequeno Publico de Sementes, Portugal, 2008
- Festival Ti Fiabo e Ti Raconto, Molfetta, Itàlia, 2008
- Colpi di Scena, Faenza, Itàlia, 2008
- Festival Shöne Aussicht, Stuttgart, Alemanya, 2008
- FETEN, Gijón, Espanya, 2008
- Festival Chainon Manquant, Figeac, França, 2008
- Norwich Puppet Festival Round-up, Regne Unit, 2007
- Fira del Llibre de Frankfurt, Alemanya, 2007
- Festival Au Bonheur des Mômes, Le Grand Bornand, França, 2007

ZEPPELIN

- Sibfest, Sibiu International Theatre Festival, Sibiu, Romania, 2014
- Le Très Grand Noël, Aubagne, França, 2013
- Festival Bonjour l'Hiver, Anemasse, França, 2013
- Festival Courants d'Arts, Vitry Le François, França, 2013
- Festival Courants d'Arts, Vitry Le François, França, 2013
- Stoppested Verden, Hamar, Noruega, 2013
- Noël au Pays du Jouet, Moirans en Montagne, França, 2012
- Festival FETA, Gdansk, Polònia, 2012
- Les Noël's Insolites de Carpentras, França, 2011
- Festival Ti Fiabo e Ti Raconto, Molfetta, Itàlia, 2011
- Olala Festival Lienz, Àustria, 2010
- Festival Dehors les Arts, Muret, França, 2010
- Festival dei Fiori di San Remo, Itàlia, 2009
- Festival Hazebrouck Ville Ouverte, França, 2007
- Festival des Arts de la Rue de Sainte-Savine, França, 2007
- International Lachfestival, Bèlgica, 2007
- Festival Deventer op Stelten, Països Baixos, 2007
- Festival Rio Loco, Toulouse, França, 2007
- Festival Il Gioco del Teatro Torino, Itàlia, 2007
- Festival Mondial des Theatres des Marionnettes de Charleville, França, 2006
- Mostra Internacional de Artes para o Pequeno Publico de Sementes, Portugal, 2006
- Festival International des Arts de la Rue Chassepierre, Bèlgica, 2006
- Festival Au Bonheur des Mômes, Le Grand Bornand, França, 2005
- Sziget Festival Budapest, Hongria, 2005
- Festival les Escales Saint-Nazaire, França, 2005
- Biennale du Théâtre Jeunes Publics Lyon, França, 2005
- Carnaval de Furiani, Còrsega, 2005
- Carnaval de Niça, França, 2005
- Carnaval de Verona, Itàlia, 2005
- Festival Bonjour l'Hivern, IX Festival de Théâtre de rue Rues du Village, França, 2004
- Festival International du Théâtre de Rue d'Aurillac, França, 2004

EL BARÓ DE MUNCHAUSEN

- 5º Festival Internacional de Títeres de Guadalajara, Mèxic, 2009
- Festival Mondial des Theatres des Marionnettes de Charleville, França, 2006
- Festival À Pas Contés de Dijon, França, 2005
- Dins els actes de: Gènova, Capital de la Cultura Europea, Teatre del Piccione, Itàlia, 2004

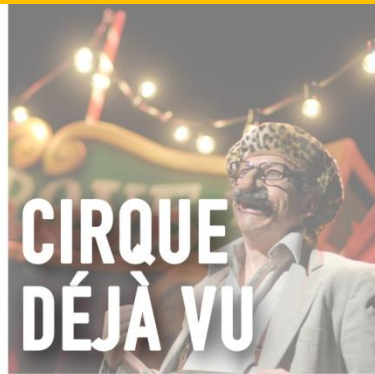
CATACRACK

- Mostra Internacional de Artes para o Pequeno Publico de Sementes, Portugal, 2006
- Humorologie -International Humor Festival a Wevelgem, Bèlgica, 2003

La Baldufa, també ha estat present a la majoria de circuits i xarxes teatrals catalanes i de l'estat espanyol, com per exemple: Programa Abecedaria dels Circuitos de Espacios Escénicos Andaluces, Red Vasca de Teatros Sarea, Red de Teatros de la Comunidad de Madrid, Campanya Anem al Teatre, Circuito de las Artes Escénicas del Principado de Asturias, Red Aragonesa de Espacios Escénicos, Artes Escénicas Castilla La Mancha, Red de Teatros de Castilla y León, Xarxa de Cultura en Gira i Programa.cat, La Roda, l'ODA, La Xarxa i Rialles. Així com també en teatres importants de l'estat com: Teatre Nacional de Catalunya, Gran Teatre del Liceu de Barcelona, Teatro de la Abadía a Madrid, entre altres, i festivals com: Teatralia de Madrid, Fira Tàrrrega, Festival Internacional de Teatro de Getafe, Festival Internacional de Pallassos Charlie Rivel de Cornellà, Fira de titelles de Lleida, La Mostra d'Igualada, Mostra Internacional de Titelles de la Vall d'Albaida, Titeremurcia, entre altres, havent despertat més d'una rialla en milers de persones.

La companyia va idear el Festival Humor is Mollerussa de teatre d'humor que va dirigir durant els anys 2007 i 2008. I actualment, i des del juliol de 2008, La Baldufa organitza també el **FESTIVAL ESBAIOLA'T** a les Valls d'Àneu, festival de teatre per a tots els públics als Pirineus Catalans.

La Baldufa està associada a CIATRE i a la TTP.



PINOCCHIO

COMPANIA DE COMEDIANTS LA BALDUFA
CARRER DE MÚSIC VIVALDI 12 BX | 25003 LLEIDA
T: +34 973 281 457 | +34 649 985 052

www.labaldufateatre.com | baldufa@labaldufateatre.com

