



# Guia Centres Educ@tius

D'INFANTIL, PRIMÀRIA,  
SECUNDÀRIA I ALTRES ENSENYAMENTS

## SALOU



Ajuntament de Salou  
Àrea de Serveis Educatius



**PERE GRANADOS CARRILLO**  
ALCALDE DE SALOU



**JULIA GÓMEZ MESONERO**  
REGIDORA DE L'ÀREA DE SERVEIS EDUCATIUS

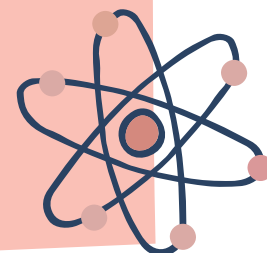
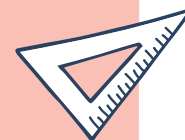
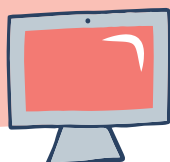
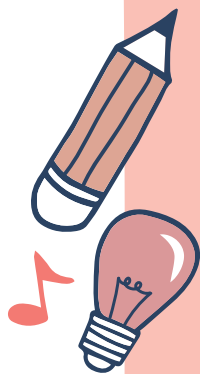
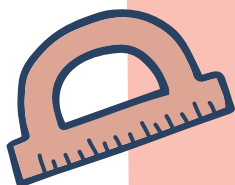
**C**om cada any, ens complau presentar una nova edició de la Guia dels Centres Educatius de Salou, que constitueix una eina de consulta imprescindible, així com de suport pedagògic, i que reflecteix els recursos educacionals del municipi, així com les instal·lacions, equipaments i serveis; l'agenda, els nivells d'ensenyament, les activitats de les escoles, instituts i centres formatius. I, en definitiva, l'oferta disponible, el coneixement de la qual resulta de gran utilitat per a les famílies residents i nouvingudes, l'alumnat i tota la comunitat educativa, en el seu conjunt.

La Guia dels Centres Educatius està elaborada tenint el màxim de cura en tots els detalls, per tal de poder oferir una informació completa relativa al sistema educacional de Salou, pel qual vetllem, des del nostre Ajuntament, esmerçant tots els esforços i l'energia necessària per contribuir a la construcció d'uns fonaments sòlids per al futur dels nostres infants i joves, fills i filles.



















Des de l'Administració local mantenim, sempre, una actitud amatent i de vetlla perquè els equipaments educatius de casa nostra comptin amb els recursos necessaris per a un ensenyament de qualitat, ja que, com a servidors públics, és el nostre deure garantir que la labor educativa de les escoles i centres de secundària, així com la labor docent de mestres i professors/es es desenvolupi amb eficàcia i aprofitament; i, per això, comptem amb tot el nostre suport.

La guia inclou, també, un resum de quines són les principals línies d'actuació municipal, que inclouen des de les subvencions als centres per a activitats formatives i de lleure, fins als plans educatius d'entorn, passant per projectes sobre interculturalitat i educació; i el manteniment i millora dels equipaments escolars, entre moltes altres.

Des d'aquestes línies, volem mostrar el nostre més sincer agraïment a tota la comunitat educativa per la seva labor impecable; per ensenyar i educar amb valors i, en conclusió, per contribuir a la construcció d'un futur millor i ple d'oportunitats per a les generacions futures.



# índex

	Escola Europa.....	6
	Escola Santa Maria del Mar.....	7
	Escola Salou.....	8
	Escola Vora Mar.....	9
	Escola Elisabeth.....	10
	Socrates Educa International School.....	12
	Institut Jaume I.....	14
	Institut Marta Mata.....	16
	Llar d'infants municipal Balena Blava.....	18
	Llar d'infants municipal Cavallet de Mar.....	19
	Llar d'infants Nou Esplai.....	20
	EMMS Escola Municipal de Música.....	21
	UEC Unitat d'Escolarització Compartida.....	22
	EOI Escola Oficial d'Idiomes.....	23
	Centre de formació de persones adultes ÀGORA.....	24
	Servei local de català.....	26
	Plànol d'ubicació dels centres.....	28
	Transport escolar.....	30

 Llar d'Infants

 Educació Infantil

 Educació Primària

 Educació Secundària Obligatoria

 Batxillerat

 Cicles Formatius

 Escola d'Adults

 Escola d'Idiomes

 Escola de Música

 Ensenyament català

 Escolarització compartida



# OFICINA MUNICIPAL D'ESCOLARITZACIÓ

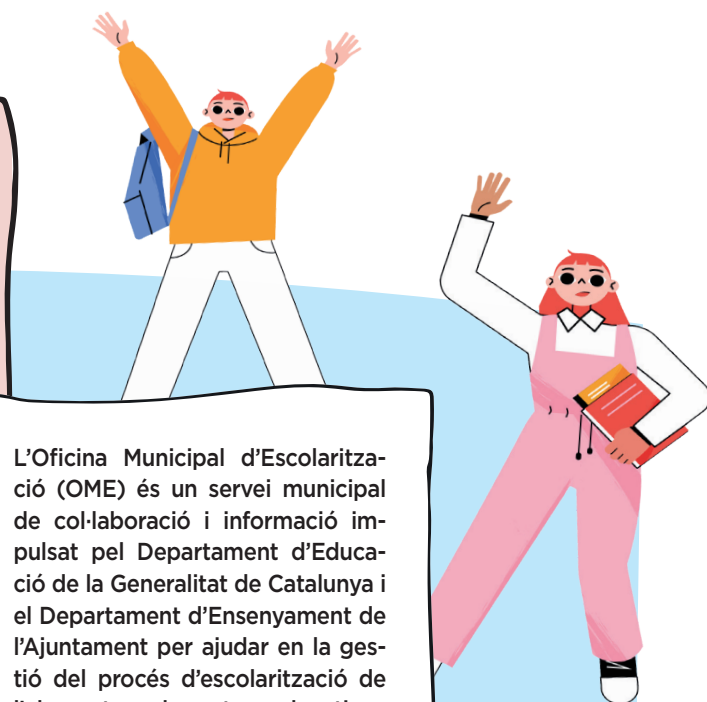
## AJUNTAMENT DE SALOU

📍 Passeig del 30 d'octubre, 4  
43840 SALOU

☎ 977 309 204

✉ ome@salou.cat

🕒 **Horari:**  
De dilluns a divendres, de 9 a 14 h



L'Oficina Municipal d'Escolarització (OME) és un servei municipal de col·laboració i informació impulsat pel Departament d'Educació de la Generalitat de Catalunya i el Departament d'Ensenyament de l'Ajuntament per ajudar en la gestió del procés d'escolarització de l'alumnat en els centres educatius.



## LES FUNCIONS PRINCIPALS QUE LA OME REALITZA SÓN:

- Ofereix informació de tota l'oferta educativa del municipi.
- Ofereix informació, orientació i assessorament en el procés de preinscripció i matrícula.
- Vetlla pel compliment de la normativa que regula el procés de preinscripció i matrícula.
- Procura fer efectiva una distribució equilibrada de l'alumnat amb necessitats educatives específiques.
- Promou el coneixement dels centres i la seva oferta educativa.
- Dóna suport als centres en el procés de preinscripció i matrícula en període ordinari i extraordinari.
- Dóna suport als centres en el procés d'escolarització que es produeixi durant el curs escolar (Matrícula viva).
- I la resta de funcions pròpies de les oficines d'escolarització municipal al servei dels ciutadans.

## EL SISTEMA EDUCATIU ACTUAL:

### • EDUCACIÓ INFANTIL (DE 0 A 6 ANYS):

**1r cicle:** Llar d'Infants, de 0 a 3 anys

**2n cicle:** Escoles I3, I4 i I5

### • EDUCACIÓ PRIMÀRIA (DE 6 A 12 ANYS):

**Cicle inicial:** 1 PRI  
2 PRI

**Cicle mitjà:** 3 PRI  
4 PRI

**Cicle superior:** 5 PRI  
6 PRI

### • EDUCACIÓ SECUNDÀRIA (DE 12 A 16 ANYS):

1 ESO  
2 ESO  
3 ESO  
4 ESO

## QUINES OPCIONS TENEN ELS ALUMNES QUAN HAN ACABAT L'ESO?

- Si s'han assolit tots els objectius de l'etapa obtindran el **títol de graduat en educació secundària obligatòria**. Amb aquest títol es pot accedir al batxillerat, als cicles formatius de grau mitjà de formació professional, als d'ensenyaments artístics, als d'ensenyaments esportius i al món laboral.



- En cas que **no s'obtingui el títol de graduat en ESO**, tindrà un certificat d'escolarització on constaran els anys i les matèries cursades, i podrà matricular-se a un **programa de formació i inserció (PFI)** que el prepara per incorporar-se al món laboral, o per reincorporar-se de nou al sistema educatiu per continuar estudis de formació professional, fent la prova d'accés a la formació professional de grau mitjà.
- Una vegada acabat el **batxillerat**, si s'han assolit tots els objectius de l'etapa i tenen superades les matèries dels dos cursos, reben el títol de batxiller. Aquest títol permet accedir al següents ensenyaments.
  - **Estudis universitaris**, sempre que superin les proves d'accés a la universitat (PAU) que fixen les universitats.
  - Un **cicle formatiu de grau superior de formació professional**.

## → PREINSCRIPCIÓ I MATRÍCULA

### Documentació a presentar per a la preinscripció:

- Formulari de preinscripció electrònic (amb identificació digital) o en suport informàtic.
- Llibre de família o altres documents relatius a la filiació.
- DNI, NIE o passaport de la persona sol·licitant (pare, mare, tutor/a o guardador/a de fet).

### → Documentació a presentar per a la matriculació:

- Tres fotos de carnet
- Targeta sanitària individual (TSI).
- Carnet de vacunacions.

### → Documentació a presentar per a la matrícula viva (durant el curs escolar):

- Sol·licitud degudament complimentada i signada.
- S'ha d'estar empadronat al municipi de Salou.
- Tres fotos de carnet.
- Original i una còpia del DNI, NIE, passaport o altres documents d'identitat del pare, mare o tutor/a guardador/a de fet.
- Original i una còpia del llibre de família o altres documents relatius a la filiació (la guarda i custòdia s'han d'acreditar amb el conveni regulador de la separació o del divorci).
- Original i una còpia del carnet de vacunacions.
- Original i una còpia de la targeta sanitària individual (TSI).
- Certificat d'estudis de l'últim curs fet.

## LÍNIES D'ACTUACIÓ MUNICIPAL

- Pla Educatiu d'Entorn (PEE). És un programa educatiu desenvolupat en col·laboració entre el Departament d'Educació i l'Ajuntament de Salou. Integra una programació d'activitats dins i fora de les aules.
- PFI – PTT. Auxiliar de vendes: oficines i atenció al públic.
- Projecte sociolingüístic.
- Subvencions als centres educatius i AMPAS.
- Subvencions per al transport escolar.
- Subvencions a les famílies per a material escolar i llibres.
- Subvencions per a estudis universitaris.
- Professora d'Arts Plàstiques en els centres de primària. Mostra d'arts plàstiques.
- Professores de l'Aula “expressió oral i corporal” en els centres de primària i secundària.
- Expressió oral en llengua anglesa a les escoles de primària.
- Manteniment i millora dels centres escolars.
- Servei de Transport Escolar.
- Audicions musicals escolars (TAS)
- Programa de teatre escolar (TAS)
- Educació mediambiental: estalvi energètic, descoberta del medi natural i programa “A raig d'aixeta”.
- Educació viària.
- Curs de sardanes per a escolars.
- Taller d'experiències: “Acosta't al mar”. Col·labora Club Nàutic.



# ESCOLA EUROPA

EI EP

📍 Plaça de la Segregació, 2  
43840 SALOU

☎ 977 384 996

✉ escolaeuropa@escolaeuropa.cat

🌐 <https://agora.xtec.cat/escolaeuropa/>

📱 @escolaeuropasalou

## AMPA

☎ 977 383 642

☎ 640 188 396

✉ salouampaeuropa@gmail.com

🕒 **Horari:**  
Dilluns i dimecres  
de 15.30 a 17.30 h  
Dimarts i dijous  
de 9.05 a 11 h

## Horari del centre

**Matí:** de 9 a 12.30 h

**Tarda:** de 15 a 16.30 h

**Secretaria:** cada dia  
de 9.10 a 13 h i  
els dilluns de 15.15 a 16.45 h

**Acollida matinal:**  
de 7.45 a 9 h

**Menjador:** de 12.30 a 15 h



## EQUIPAMENTS, INSTAL·LACIONS I SERVEIS

L'Escola Europa és una escola pública d'Educació Infantil i Primària que atén alumnes des dels 3 als 12 anys. El centre té totes les aules equipades tecnològicament amb PDI, pantalles tàctils i ordinadors. Amb portàtils a 5è i a 6è per a cada infant.

### Instal·lacions:

- Aula digital
- Aula d'idiomes
- Aula de música
- Aula Educació Especial
- Aula per al SIEI
- Gimnàs
- Biblioteca
- Aules de suport
- Menjador amb cuina pròpia

### Serveis:

- EAP
- SIEI
- AMPA: menjador



## PROJECTES DEL CENTRE

L'Escola Europa és una escola arrelada a Salou des de fa 40 anys. Amb un ideari pedagògic basat en desvetllar en cada infant les seves capacitats, potencia l'autonomia, el treball individual i en equip, la creativitat, la responsabilitat, l'esforç, la democràcia, l'esperit crític i la participació de la comunitat educativa.

- Assemblees.
- Delegats d'aula.
- Potenciació del càlcul mental.
- Proves Cangur de matemàtiques.
- Potenciació de la lectoescriptura.
- Llegim en parella.
- Certamen de Lectura en veu alta.
- Certamen literari.
- Bibliopati.
- Programa Lèxít de la Fundació Bofill.
- Suport escolar personalitzat.
- Programa PROA+.
- Anglès des de P3.
- Robòtica.
- Cant Coral.
- Celebració de les festes tradicionals.
- DENIP (Dia de la NO violència a les escoles).
- Jornades culturals.
- Bibliopati.
- Excursió de fi d'escolaritat.
- Sortides pedagògiques a tots els nivells.
- Esmorzars saludables.
- Ciència a l'aula.
- Hort a l'escola.
- Taller d'expressió oral en català i en anglès.
- Natació a 2n.



## ACTIVITATS EXTRAESCOLARS

L'escola ofereix: Suport Escolar Personalitzat i Lèxít.

L'AMPA de l'escola, amb el suport de l'empresa Innova de Salou, organitza les activitats extraescolars a tots els nivells amb oferta d'anglès, arts, ballet, flamenc, hip-hop, robòtica, taekwondo, rus... en horari de 16.30 h a 17.30 h.





# ESCOLA SANTA MARIA DEL MAR

EI EP

📍 C/ Juan Manuel Muñoz, 5  
43840 SALOU

☎️ 977 382 302

✉️ e3004931@xtec.cat

🌐 santamariadelmar.cat

📱 @escsantmar

**AMPA**

☎️ 977 388 352

✉️ ampa@santamariademar.cat

🕒 **Horari:**  
Tots els dies de 9 a 10 h  
i de 11 a 12.30 h

**Horari del centre**

**Mati:** de 9 a 12.30 h

**Tarda:** de 15 a 16.30 h

**Acollida:**  
de 7.30 a 9 h  
i de 16.30 a 18 h

**Menjador:** de 12.30 a 15 h



## EQUIPAMENTS, INSTAL·LACIONS I SERVEIS

Portàtils Chromebook personals a 5è i 6è. Aules d'informàtica mòbils dotades de tablets i Chromebooks. Pissarres/monitors digitals interactius a totes les aules. Material de laboratori i robòtica educativa (Wedo 2.0 i Beebots)

### Instal·lacions:

- Aules d'Educació Infantil i Primària.
- Aules de suport i Aula d'Acollida.
- Aula de Música.
- Biblioteca.

### Serveis:

- Gimnàs.
- Pistes poliesportives.
- Zona de jocs infantils.
- Rocòdrom.
- Hort escolar.
- Zona de pícnic.
- Menjador escolar amb cuina pròpia.



## PROJECTES DEL CENTRE



- Centre participant al microconsorci mòbils. edu/Erasmus+.
- Noves tecnologies a l'aula: ús de tablets i portàtils Chromebook, ús de les eines de Google Workspace for Education i activitats de programació i robòtica educativa.
- Projecte d'innovació educativa Ràdio S@nt@, reconegut pel Departament d'Educació.
- Treball per espais d'aprenentatge (E.Infantil) i racons (E.Infantil i E.Primària).
- Tallers internivell.
- Aprenentatge de la llengua anglesa (des de P3).
- Projectes de lectura: apadrinament lector i "llegim i escrivim en parella" de la UAB.
- Participació al programa de suport educatiu Math Tutoring de la Fundació Bofill.
- Suport Escolar Personalitzat.
- Hort escolar.
- Assemblea d'estudiants.
- Coral escolar.
- Jornades Culturals.
- Sortides pedagògiques.
- Programa de socialització de llibres de text (de 3r a 6è).
- Participació al programa PROA+.
- Participació al Pla de Consum de Fruita.
- Centre de pràctiques per a alumnes de grau universitari i cicles formatius.
- Comunicació amb les famílies i participació com a voluntaris/es en activitats del centre.



## ACTIVITATS EXTRAESCOLARS

Activitats extraescolars, en horari de migdia i/o tarda: anglès, patinatge, dansa...

Activitats de reforç: Suport Escolar Personalitzat i Math Tutoring.



# ESCOLA SALOU

EI EP

📍 C/ Rosa Sensat, 2  
43840 SALOU

☎ 977 383 646

✉ e3009451@xtec.cat

🌐 agora.xtec.cat/escola-salou/

📱 escolasalou

## AMPA

☎ 608 896 561

✉ ampaescolasalou@gmail.com

🕒 **Horari:**  
Dilluns i dimecres  
de 9 a les 9.45 h  
Dimarts i dijous  
de 15.45 a 16.30 h

## Horari del centre

**Matí:** de 9 a 12.30 h  
**Tarda:** de 15 a 16.30 h  
**Accollida:**  
de 7.30 a 9 h  
i de 12.30 a 13 h  
**Menjador:** de 12.30 a 15 h

+INFO a la web de l'escola



## EQUIPAMENTS, INSTAL·LACIONS I SERVEIS

Aules mòbils amb iPads / Chromebooks - Aula mòbil amb tauletes digitals - Connexió wifi a tot el recinte - Entorn virtual - Blog de l'escola.

**Instal·lacions:** Aules d'Educació Infantil i Primària. Aules de suport i Aula d'Accollida. Aula de Música. Biblioteca. Gimnàs. Pistes poliesportives. Zona de jocs infantils. Rocòdrom. Hort escolar. Zona de pícnic. **Serveis:** Menjador escolar amb cuina pròpia. **SERVEIS EDUCATIUS:** Zona: CRP, EAP, ELIC. Específics: CREDA, CREDV i CRETDC, , FISIOTERAPEUTA, SERVEIS SOCIALS, MALL (infantil). **AMPA:** Venda de llibres i material escolar.



## PROJECTES DEL CENTRE

### Missió (compromís)

• Formar ciutadans competents i preparats per al segle XXI, oferint una educació de qualitat en el coneixement de llengües estrangeres i noves tecnologies a través d'una escola inclusiva.

**VISIÓ:** Ser un referent amb un compromís de qualitat i excel·lència.

**VALORS:** Aconseguir que l'alumnat estigui preparat per afrontar la seva vida personal i professional amb garantia d'èxit.

**Educació Infantil:** Treball per projectes, per racons i per ambients. Anglès.

SEP. Tauletes digitals. INNOVAMAT. Utilització de la plataforma: CLASROOM i CLASSROOM. Robòtica. Psicomotricitat. Sortides pedagògiques. Programa Pla de consum de fruita a les escoles. Jocs Florals.

**Participació de les famílies:** Teatre de pares a 13. Protagonista a 14. Oficis a 15. Setmana cultural. Carnaval. Comiat fi de 15. Festa de fi de curs. Tallers de pares, etc.. Colònies a 15.

**Educació Primària:** Treball per competències. Aplicació de les TAC al currículum. Programa d'Immersion Lingüística

INNOVAMAT. Utilització de les plataformes: CLASSROOM i CLASSROOM. Bibliopati i tennis taula. Robòtica i escacs. Participació en les escoles Vèrtex. Participació (MATH TUTORING). SEP. Coral. Sortides pedagògiques. Colònies a 2n, 4t i 6è. Programa Pla de consum de fruita a les escoles. Lectura en veu alta. Padrins de lectura. Llegim en parella. Proves cangur. Projecte en anglès a partir de 4t. Jocs Florals.

**Participació de les famílies:** Activitats dins del centre i sortides.



## ACTIVITATS EXTRAESCOLARS

- Anglès des d' 14 fins a 6è.
- Hip-hop de 1r a 3r de primària.
- Ballet d'14 fins a 3r de primària.

- Taekwondo d'14 fins a 6è de primària.
- Instruments d'15 fins a 6è de primària.





# ESCOLA VORA MAR

EI EP

- 📍 C/ Maria Castillo, 11  
43840 SALOU
- ☎ 977 352 900
- ✉ e3010153@xtec.cat
- 🌐 <https://agora.xtec.cat/esc-voramarsalou/>
- 📱 @escolavoramarsalou

## AMPA

- ☎ 625 140 851
- ☎ 625 140 851
- ✉ voramar.ampa@gmail.com
- 🕒 **Horari:**  
Dilluns i dimecres  
de 9 a 10.30 h

## Horari del centre

- Mati:** de 9 a 12.30 h
- Tarda:** de 15 a 16.30 h
- Acollida matinal:**  
de 7 a 9 h
- Menjador:** de 12.30 a 15 h
- EAP:** Dimarts de 9 a 14 h



## EQUIPAMENTS, INSTAL·LACIONS I SERVEIS

- Totes les aules de l'escola disposen de recursos informàtics i audiovisuals: pissarra digital, tauletes, ordinadors portàtils i connexió en xarxa. A més estan dotades d'aixeta i lavabos dins, en el cas d'infantil.
- Hi ha aules específiques d'anglès, música, educació especial, aules de suport per al treball en grup reduït, SIEI, aules d'acollida i gimnàs amb petit escenari per fer representacions teatrals i musicals.
- També disposem de Biblioteca amb servei de préstec i "Llibrepati".
- A l'exterior, patis per a Infantil i per a Primària dotats amb sorral, pista esportiva, taula de ping pong, arbres, rocòdroms, estructures de joc i taules de picnic i treball.
- Rebem l'atenció de l'EAP (equip d'assessorament psicopedagògic) i el CREDA (logopèdia). Cuina pròpia i menjador.



## PROJECTES DEL CENTRE

- Joc simbòlic i Minimons.
- Racons interactius amb famílies.
- Innovamat.
- Arts & Crafts.
- Erasmus+ i eTwinning.
- Physical Education.
- Pla Català de l'Esport.
- Sortides i colònies.
- Experiments.
- Treball per projectes.
- Hort.
- Robòtica.
- Projectes musicals: coral, ukelele...
- Tastet de Teatre (representacions teatrals de l'alumnat).
- Pla Lector: Llegim en parella, padrins de lectura.
- Biblioteca de centre i aula. Projecte Llibrepati.
- araESCRIC (metodologia d'escriptura).
- SIEI Tan amics.
- Projecte Pati.



## ACTIVITATS EXTRAESCOLARS

A través de l'AMPA i el Pla Català de l'Esport s'ofereixen extraescolars des de 13 fins a 6è:

- Preesport.
- Gimnàstica rítmica.
- Hoquei i patinatge.
- Karate.
- Anglès.
- Instruments.
- Robòtica.
- Futbolsala.
- Dansa.
- Casal d'hivern i d'estiu.
- Casal d'anglès.
- LEXIT Educatiu (activitat de lectura Fundació Bofill).



# ESCOLA ELISABETH

📍 C/ Miquel Martí i Pol, 1  
43840 SALOU

☎ 977 383 851

✉ secrea@escolaelisabeth.com

🌐 www.escolaelisabeth.cat

## Horari del centre

**Centre:** 8.30 a 17.30 h

**Acollida:** 7.45 a 9 h. **Acollida migdia:** 13 a 13.30 h

### Horaris:

- **Infantil i primària:** 9 a 13 h i de 15 a 17 h
- **1r i 2n ESO:** 8.30 a 13.30 h i de 15 a 17 h
- **3r i 4t ESO:** 8.30 a 13.30 h i de 15 a 17 h (Divendres 8.30 a 15 h)
- **BAT:** 8.30 a 15 h (De dilluns a divendres)

Centre concertat per la Generalitat de Catalunya

## NIVELLS EDUCATIUS

- **Llar d'infants de 0 a 3 anys:** Nivells subvencionats.
- **Educació Infantil de 2n Cicle:** de 3 a 6 anys. Nivells concertats.
- **Educació Primària:** de 6 a 12 anys. Nivells concertats.
- **ESO. Educació Secundària Obligatòria:** de 12 a 16 anys (dos línies). Nivells concertats.
- **Batxillerat:** Humanístiques i Ciències Socials / Ciències i Tecnologia / Assignatures de Batxillerat Artístic.



## EQUIPAMENTS, INSTAL·LACIONS I SERVEIS

- Escola extensiva (0-18 anys).
- Aules equipades tecnològicament (projectors, PDI) i amb connexió de qualitat.
- Projecte Microsoft a tots els nivells.
- Certificació ISO 9001:2015.
- Laboratoris moderns.
- Aules funcionals i interactives d'idioma.
- Aules de tecnologia i robòtica a totes les etapes.
- Aules de plàstica, música i desdoblaments per l'ensenyament diversificat.
- Biblioteca en horari escolar i extraescolar, auditori, gimnàs, pista poliesportiva coberta i pistes descobertes.
- Gabinet psicopedagògic i d'orientació a tots els nivells. Equip de mediació.
- Renovació pedagògica constant.
- Intranet escolar amb contacte diari amb les famílies.
- Menjador amb cuina pròpia. Productes de qualitat i proximitat.
- Entrades diferenciades segons edats: Llar d'Infants i Parvulari, Primària i Secundària.
- Setmana Cultural. Activitats i tallers familiars.
- Escola de mares i pares.
- Llar d'infants oberta tot el curs. També durant els mesos de juliol i agost.
- Esplai d'estiu en anglès.
- Colònies escolars d'estiu per a alumnes de Primària.
- Rutes diverses (Menorca, Pirineu o Camí de Sant Jaume) per als més grans.
- Campus multiesportius.
- Centre formador de futurs docents.
- Professorat estable i implicat amb el projecte.





# ESCOLA ELISABETH



Centre concertat per la Generalitat de Catalunya



## PROJECTES DEL CENTRE

- Model pedagògic basat en el marc de l'estimulació i la curiositat intel·lectual.
- Desplegament tecnològic a tota l'escola.
- Treball per projectes a tots els nivells.
- Ensenyament individualitzat.
- Estimulació de la vessant creativa de l'alumnat, el gust per la bellesa i la sensibilitat vers l'art.
- Potenciació del treball cooperatiu.
- Aposta per la coeducació i l'educació no sexista.
- L'expressió oral com a part important en el procés d'ensenyament-aprenentatge.
- Cultura de l'esforç.
- Aposta per l'educació amb valors personals i socials: tolerància, acceptació, diàleg, caràcter crític,...
- Potenciació de l'emprenedoria en els nostres alumnes.
- Cooperatives d'alumnes. Esperit emprenedor.
- Defensa del medi ambient. Sostenibilitat.
- Projecte de geometria.
- Taller d'escriptura.
- Taller de Lectura.
- Robòtica a totes les etapes. Participació a la FLL (First Lego League)
- Programació informàtica.
- Adopció d'un monument.
- Projectes globals per etapa.
- Eix de sostenibilitat a tota l'escola.
- Setmana de la Ciència i Experimentació.
- Concurs Literari de reconegut prestigi.
- DIPLOMA DUAL. Double titulació de Batxillerat nacional i americà.
- Intercanvis en llengua anglesa amb escoles d'Anglaterra.
- Possibilitat de cursar un trimestre acadèmic a l'estranger.
- Avaluació externa Cambridge al final de cada cicle per constatar el nivell d'anglès.



## ACTIVITATS EXTRAESCOLARS

### En horari de migdia a Infantil i Primària:

- Patinatge.
- Iniciació esportiva.
- Rítmica.
- Jocs Motrius.
- Teatre.
- **Esports:** Futbol Sala, Bàsquet i Minivolei.
- Cant Coral
- **Idiomes:** Anglès, Francès, Rus i Xinès.

### En horari de tarda a Secundària:

- Fútbolsala.
- Bàsquet.
- Voleibol.
- Robòtica.
- **Idiomes:** Anglès, francès, rus i xinès.



# SOCRATES EDUCA INTERNATIONAL SCHOOL

📍 C/ Salvador Espriu, s/n  
43840 SALOU

☎ 977 325 620

✉ reception@socrates.org

🌐 www.socrateseduca.org

## Horari del centre

**Centre:** 7 a 18 h

**Horari escola:** 8.30 a 16.30 h

**Secretaria:** 8.30 a 17 h

**Acollida:**

7 a 8.15 h i de 16.30 a 17.30 h

**Menjador:** 13 a 15 h

## NIVELLS EDUCATIUS

- Educació Infantil: d'1 a 6 anys
- Educació Primària: de 6 a 12 anys
- Educació Secundària Obligatòria: de 12 a 16 anys
- Batxillerat nacional: Ciències i Tecnologia / Humanitats i Ciències Socials
- Batxillerat internacional (IB)
- Batxillerat Dual USA



## EQUIPAMENTS, INSTAL·LACIONS I SERVEIS

Els espais de l'escola són flexibles i innovadors, adaptats al nostre projecte educatiu, Socrates Educa. Les aules són obertes i lluminoses i permeten activitats didàctiques dinàmiques i motivadores, l'aprenentatge entre iguals, l'experimentació i descoberta, etc. Els espais exteriors tenen funció pedagògica i educativa: la plaça del Fòrum, punt de trobada i reunió de la comunitat educativa; l'hort i el jardí, espais per treballar els valors de la sostenibilitat, l'ecologisme, el servei a la comunitat, la creativitat, el respecte i la responsabilitat, i zones multiesportives (bàsquet, futbol, handbol, voleibol, escacs, rugbi, esgrima, dansa, ioga, judo...). Excel·lència en l'ús de noves tecnologies. Escola seleccionada per Apple com a light House i Apple Distinguished School a nivell europeu. Aules polivalents per a conferències. Sales de reunions i trobada, laboratoris de Ciències, Biologia, Química, Física i Tecnologia. Aula de música, aula d'art i sala d'estudis per a l'alumnat. Biblioteca i biblioteca infantil. Gimnàs. Cafeteria i botiga oberta a les famílies. Tres menjadors (Educació Infantil, Primària+ESO i Batxillerat) i cuina pròpia. Ús d'energies renovables. Departament Psicopedagògic que ofereix un servei d'atenció, suport i assessorament a les famílies, alumnat i professorat. Serveis d'orientació acadèmica i professional. Servei d'acollida matí i tarda. Aula d'acollida per a l'alumnat nouvingut. Programa de suport i atenció a la diversitat. Pla d'acompanyament de l'alumnat per aprendre a aprendre. Agrupacions flexibles per atendre les necessitats de l'alumnat i la singularitat del projecte educatiu. Pla d'acció tutorial i desenvolupament personal. Xarxa d'Alumni (ex alumnes). Intranet oberta a les famílies. Transport escolar amb sis línies: el Vendrell, Valls, Terres de l'Ebre, Reus, Tarragona i l'Hospitalet. Programes de beques i ajuts per a l'alumnat.

Boarding School (amb residència d'estudiants o famílies d'acollida) per estudiants de fora, per estades temporals o cursos complets.





## PROJECTES DEL CENTRE

Model pedagògic propi que fomenta l'aprenentatge de quatre llengües, les tres més parlades del món: anglès, espanyol i xinès, a més del català. Immersió a l'anglès de l1 a l5. A partir de tercer de primària, iniciem l'aprenentatge del xinès. Ús de noves tecnologies des de l1. Natació a 1r i 2n de Primària. Treball transversal per projectes, centres d'interès, racons... Apostem pel desenvolupament global de l'alumne, fomentant el sentit crític i la creativitat des de l'inici, donant una especial rellevància a l'expressió oral. Mentalitat oberta i internacionalitat: professors i alumnes d'arreu del món. Triple titulació: Batxillerat local, Batxillerat internacional i Batxillerat americà (Diploma Dual). Participació molt activa de l'alumnat, mitjançant assemblees i altres formes de participació. Implicació de les famílies i altres agents externs a la comunitat educativa. Conferenciants per a l'alumnat i Cicle de Conferències Socrates Educa per a la comunitat. Sortides pedagògiques. Revista pròpia feta pels alumnes i professorat del centre. Celebració de festes tradicionals catalanes i d'arreu del món, racons culturals, colònies i intercanvis internacionals. Setmanes especials de les Ciències, les Matemàtiques, la Literatura, la Gent Gran, l'Esport i l'Any Nou xinès.



## ACTIVITATS EXTRAESCOLARS

Més de 50 activitats extraescolars, migdia i tarda, per a alumnes i famílies al voltant de diferents eixos: escola de llengües, escola d'esport, escola de música, ciència i tecnologia, escola d'art i altres. Summer Programmes (campus d'estiu), Spring Programme (campus de Setmana Santa) i Winter Programme (campus de Nadal).





# INSTITUT JAUME I

📍 Advocat Gallego, 6  
43840 SALOU  
☎ 977 384 771 - 977 385 293  
✉ e3007543@xtec.cat  
🌐 www.iesjaume1.cat  
📷 institutjaume1  
🐦 Twitter: iesjaume1salou  
📺 @iesjaume1  
📘 institutjaumeprimersalou

## AMPA

✉ ampa@iesjaume1.cat

## Horari del centre

8.30 a 15 h

### SECRETARIA

10 a 13 h  
(de dilluns a divendres)

### CONSERGERIA

8.30 a 15 h  
(de dilluns a divendres)

ESO BAT CF

## NIVELLS EDUCATIUS

- **ESO:** Educació Secundària Obligatoria
- **Batxillerat:** Ciències i Tecnologia, Humanitats i Ciències Socials, i Batxillerat Arts (Via d'arts plàstiques, imatge i disseny i Via d'arts escèniques, música i dansa).
- **Formació Professional:**
  - Cicles formatius de grau mitjà:
    - Gestió Administrativa (2 cursos)
    - Atenció a persones en situació de dependència (2 cursos)
  - Cicles formatius de grau superior:
    - Administració i finances (2 cursos)
    - Integració social (2 cursos)
  - Ensenyaments Esportius:
    - Vela (1 curs) • Salvament i Socorrisme - Grau Mitjà (1 curs) i Grau Superior (1 curs)
    - Salvament i Socorrisme + Batxillerat (3 cursos)



## EQUIPAMENTS, INSTAL·LACIONS I SERVEIS

- Projecte d'innovació eduCAT 2.0 i Projecte de Qualitat i Millora contínua.
- Certificació ISO 9001:2015.
- Treball per projectes i situacions d'aprenentatge.
- Projecte Plurilingüe GEP (Generació Plurilingüe\_ Aprenentatge integrat de Continguts i Llengües Estrangeres en Anglès).
- Programa de Certificació de Llengües estrangeres (EOI) i centre examinador de Cambridge.
- Viatges culturals, lingüístics i intercanvis.
- Pla estratègic per al foment de la Competència Emprenedora. Bat Dual Americà (High School American Diploma).
- Projecte ULAE. Aules Emprenedores.
- Emprèn FP i Futura FP.
- Pla d'Impuls a la Lectura.
- Entorns Virtuals d'Aprenentatge (Moodle, IntraWeb i Correu corporatiu).
- Projecte STEAM. Equips de millora.
- Centre Pràcticum del Màster de Formació del Professorat de secundària.
- Gimnàs i pistes poliesportives.
- Aula d'Acollida.
- Suport intensiu escolarització inclusiva (SIEI).
- Escola de pares i mares.
- Biblioteca.
- Laboratoris de ciències.
- Aules d'Informàtica i connexió wifi d'última generació.
- Pissarres digitals i equipaments audiovisuals multimèdia.
- Formació DUAL a l'FP i Erasmus+ a GAD, AFI i ensenyaments esportius.



# INSTITUT JAUME I

ESO BAT CF



- Pàrquing per a bicicletes i patinets.
- Zones enjardinades.
- Projecte Aules Netes i Escola Verda.
- Aules específiques (música, dibuix, cicles formatius, tecnologia...).

- Agent de Salut. Participació al Fòrum TRICS.
- Agenda i carnet escolar.
- Revista digital e-Jaume I Magazine.



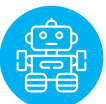
## PROJECTES DEL CENTRE



- Web de comunicació amb les famílies i de control d'assistència de l'alumnat.
- Sortides pedagògiques, activitats culturals de potenciació de la creativitat entre l'alumnat (cicles de conferències, concursos literaris, fotogràfics i matemàtics, exposicions, concerts, teatre ...).
- Jornades de portes obertes.
- Orientació professional i acadèmica, educació per la salut i educació

viària, i formació en TIC (Tecnologies de la informació i la comunicació).

- Projecte de convivència i mediació escolar.
- Educació emocional i Coaching.
- Seguiment tutorial personalitzat estimulant el respecte, la cultura de l'esforç, la solidaritat, l'empatia, la tolerància i la curiositat intel·lectual, en pro de la millora en el rendiment personal i acadèmic.



## ACTIVITATS EXTRAESCOLARS

- Activitats esportives (Enforma't) i classes de preparació dels nivells d'anglès B1, B2 i C1 de Cambridge.

# INSTITUT MARTA MATA

- 📍 Domènech Sugrañes i Gras s/n, 43840 SALOU
- ☎ 977 353 242
- ✉ e3010347@xtec.cat  
gestiosecretaria@institutmartamata.cat
- 🌐 institutmartamata.cat
- 📷 @insmartamata
- 🐦 @Ins\_martamata

## AMPA

- ✉ ampa@institutmartamata.cat
- 🕒 **Horari:**  
dimecres  
de 17.30 a 18 h
- 📷 @ampa\_marta\_mata\_salou

## Horari del centre

**Matí:** de 8.30 a 15 h

ESO BAT

## NIVELLS EDUCATIUS

- **ESO:** Educació Secundària Obligatòria.
- **Batxillerat:** Ciències i Tecnologia. Humanitats i Ciències Socials.
- **PFI:** Auxiliar de vendes, oficina i atenció al públic.



## EQUIPAMENTS, INSTAL·LACIONS I SERVEIS

- Aules amb tecnologia digital i connexió wifi.
- Gimnàs i pista multiesportiva.
- Pati amb jocs.
- Aula taller, aula de dibuix, laboratoris de ciències naturals i de física i química.
- Ascensor.
- Hort escolar i zona enjardinada.
- Pàrquing per a bicicletes i patinets.
- Entorn virtual d'aprenentatge propi amb correu corporatiu.
- Intranet i app de comunicació amb les famílies.
- Servei de préstec d'ordinadors portàtils i de llibres (AMPA).
- Servei de biblioteca.
- Infermera escolar.
- Orientació psicopedagògica i acadèmica personalitzada.
- Atenció específica per a l'alumnat amb altes capacitats.
- Treballem amb plans individuals per millorar el rendiment de cada alumne i donem suport i acompanyament a l'alumnat en la presentació de beques, exàmens oficials i programes d'excel·lència (Talent Jove, Anem x+ matemàtiques, etc.).



## PROJECTES DEL CENTRE

- Projectes internacionals d'intercanvi escolar.
- Som centre amb acreditació Erasmus+.
- Anglès com a primera llengua estrangera, alemany i francès com a segona llengua estrangera a partir de 1r d'ESO.
- Escola Verda des del 2012, amb matèries i activitats específiques relacionades amb el medi ambient.
- "Aprenem fent": potenciem l'aprenentatge actiu, el treball en equip i l'experimentació.
- L'institut forma part de la xarxa de centres de competències bàsiques.
- Revista digital elaborada per l'alumnat de 3r ESO (Projecte Junior Report)
- Programa de sortides pedagògiques
- Pràctiques de laboratori i robòtica.
- Pla d'acció tutorial que treballa els valors de l'esforç, l'ordre, la feina ben feta, la convivència i el respecte envers un mateix i els altres.
- Fem servir la mediació com a eina de prevenció de conflictes.
- Activitats d'educació emocional.







## ACTIVITATS EXTRAESCOLARS

- Organitzem tallers i activitats en col·laboració amb entitats de l'entorn: educació viària, salut, seguretat, esports (esquiada, setmana de l'activitat física, esports d'aventura).
- Projecte d'aprenentatge i servei comunitari (3r ESO).
- Fomentem la participació activa de l'alumnat a la vida del centre mitjançant assemblees de classe, consell de delegats i l'organització d'activitats culturals i festives (coral, club de lectura, teatre, festivals, festes de graduació ESO i BAT).
- Classes de xinès en horari extraescolar.



# LLAR D'INFANTS BALENA BLAVA

📍 C/ de l'Arquitecte Ubach, 18  
43840 SALOU

☎ 977 383 409

✉ e3010921@xtec.cat

📱 @llarbalena

📌 Llar d'Infants Municipal  
"Balena Blava"

## AMPA

✉ ampa.labalena  
blava@gmail.  
com

## Horari del centre

**Horari d'acollida matinal:** de 7.45 a 8.45 h

**Escolarització matí:** de 9 a 13 h

**Horari menjador i descans:** de 12 a 15 h

**Escolarització tarda:** de 15 a 17 h

LLI



## EQUIPAMENTS, INSTAL·LACIONS I SERVEIS

- Servei d'educació i atenció a l'infant.
- Horari escolar, amb la possibilitat de fer acollida i servei de menjador.
- La llar ofereix 6 estances, amb espais diferenciats d'higiene i descans, sala de psicomotricitat, menjador i una gran zona d'esbarjo amb jardins separats per edats.
- Informació diària mitjançant agenda virtual.
- Col·laboració i relació amb L'AFA i el Consell Escolar.
- El centre ofereix el servei d'una psicòloga, per detectar i fer seguiment dels infants a l'aula i orientar les famílies, juntament amb la col·laboració del CDIAP i de l'EAP.



## PROJECTES DEL CENTRE

- L'infant i el seu joc són els principals protagonistes en el seu propi procés d'aprenentatge.
- Construïm un model educatiu inclusiu i integrador, que respecta la pluralitat i la diversitat, acompanyant els infants i les seves famílies, potenciant la seva participació en el centre.
- Incloem la cultura catalana dins de la vida quotidiana a la Llar i col·laborem amb altres escoles i entitats de Salou.
- La llar d'infants és un espai de convivència i un lloc per generar somnis i nous aprenentatges.
- Dissenyem espais, propostes i provocacions, per potenciar el desenvolupament de les capacitats de l'infant, alhora que satisfem les seves necessitats físiques, afectives, emocionals, personals, intel·lectuals i socials; en un clima alegre, amorós, proper i de seguretat per aconseguir un infant feliç i satisfet de si mateix.





# LLAR D'INFANTS CAVALLET DE MAR

📍 C/ de Domènech  
Sugrañes i Gras, s/n  
43840 SALOU

☎ 977 388 154

✉ e3012022@xtec.cat

📷 @llarbalena

📌 Llar d'Infants Municipal  
"Cavallet de Mar"

## AMPA

✉ ampacavalletdemar@gmail.com

## Horari del centre

**Horari d'acollida matinal:** de 7.45 a 8.45 h

**Escolarització matí:** de 9 a 13 h

**Horari menjador i descans:** de 12 a 15 h

**Escolarització tarda:** de 15 a 17 h

LLI



## EQUIPAMENTS, INSTAL·LACIONS I SERVEIS

- Servei d'educació i atenció a l'infant.
- Horari escolar, amb la possibilitat de fer acollida i servei de menjador.
- La llar ofereix 6 estances, amb espais diferenciats d'higiene i descans, sala de psicomotricitat, menjador i una gran zona d'esbarjo amb jardins separats per edats.
- Informació diària mitjançant agenda virtual.
- Col·laboració i relació amb L'AFA i el Consell Escolar.
- El centre ofereix el servei d'una psicòloga, per detectar i fer seguiment dels infants a l'aula i orientar les famílies, juntament amb la col·laboració del CDIAP i de l'EAP.



## PROJECTES DEL CENTRE

- L'infant i el seu joc són els principals protagonistes en el seu propi procés d'aprenentatge.
- Construïm un model educatiu inclusiu i integrador, que respecta la pluralitat i la diversitat, acompanyant els infants i les seves famílies, potenciant la seva participació en el centre.
- Incloem la cultura catalana dins de la vida quotidiana a la Llar i col·laborem amb altres escoles i entitats de Salou.
- La llar d'infants és un espai de convivència i un lloc per generar somnis i nous aprenentatges.
- Dissenyem espais, propostes i provocacions, per potenciar el desenvolupament de les capacitats de l'infant, alhora que satisfem les seves necessitats físiques, afectives, emocionals, personals, intel·lectuals i socials; en un clima alegre, amorós, proper i de seguiment per aconseguir un infant feliç i satisfet de si mateix.



# LLAR D'INFANTS NOU ESPLAI

LLI

📍 C/ Berlin, s/n  
43840 SALOU

☎ 977 383 274

✉ e3007026@xtec.cat

🌐 www.llarinfantsesplaisalou.net

## Horari del centre

**Mati:** de 8.45 a 13.15 h

**Tarda:** de 15 a 17.15 h

**Acollida matinal:**  
de 7.45 a 8.45 h

**Menjador:** de 12 a 15 h



## EQUIPAMENTS, INSTAL·LACIONS I SERVEIS

- Amplies zones d'esbarjo.
- Tres aules.
- Zona de descans.
- Sala d'usos múltiples.
- Suport de l'EAP (Equip d'Assessorament Psicopedagògic), i del CDIAP ONA (Centre de Desenvolupament Infantil i Atenció Precoç).



## PROJECTES DEL CENTRE

- El joc és l'activitat fonamental a la vida dels infants i la base del seu aprenentatge, les provocacions pedagògiques parteixen de l'entorn més proper als infants i es plantegen com a jocs estimulants i atractius.
- Afavorim l'autonomia de l'infant en tots els aspectes.
- Coeducació família-escola.



## ACTIVITATS EXTRAESCOLARS

- Sortides pedagògiques.
- Festes tradicionals i familiars.





# EMMS

## ESCOLA MUNICIPAL DE MÚSICA

📍 C/ Advocat Gallego, 2  
43840 SALOU

☎ 977 309 216

✉ emu@salou.cat

📘 Emms Salou

📷 escolamusicasalou

### AMPA

✉ afa@escola  
musicasalou.  
cat

### Horari del centre

**Les classes es concentren a la tarda:**  
16 h a 21 h

Possibilitat de classes individuals  
al migdia, i als matins per adults



### EQUIPAMENTS, INSTAL·LACIONS I SERVEIS

- L'Escola de Música disposa de 17 aules per les classes d'instrument i llenguatge musical amb equips de vídeo, so i gravació; aula de música moderna amb teclats, bateria, guitarra elèctrica, baix i amplificadors; aules d'estudi de piano i percussió; i auditori per a 140 persones.
- Ofereix nivells educatius per a totes les edats, amb una àmplia oferta d'instruments per iniciar-se o desenvolupar el seu estudi, tant de forma individual com formant part de les agrupacions del centre: Banda Costa Daurada (formació gratuïta per a persones de totes les edats, amb un cert domini de l'instrument), Petita Banda, Orquestra infantil i juvenil de corda, Grup de percussió, orquestres infantil i juvenil de guitarra, cor d'aprenentatge bàsic., cor infantil, cor mitjà i cor Duorum, cor de pares i Música de Cambra.
- Els més petits poden iniciar-se en l'estudi musical a partir dels 4 anys, als cursos de sensibilització musical. Els més grans poden matricular-s'hi a qualsevol edat. Tenim classes flexibles que s'adapten a qualsevol nivell.
- **Especialitats instrumentals:** flauta travessera, saxo, clarinet, trompeta, percussió, violoncel, violí, guitarra, piano, piano jazz i guitarra elèctrica.



### PROJECTES DEL CENTRE

La proposta de l'escola és ajudar els seus alumnes, no solament a millorar en la interpretació del seu instrument, sinó també, en el desenvolupament emocional, cognitiu i social a partir de l'estudi de la música.



### ACTIVITATS

Proposem durant el curs tota una sèrie d'activitats o projectes, a més de les classes habituals: concert i festa de Santa Cecília, Concerts de Nadal i final de curs, concerts de les diferents agrupacions durant el curs, audicions en què participen tots els alumnes, intercanvis amb altres centres de dins i fora de Catalunya, colònies musicals, setmanes temàtiques...

# UEC

## UNITAT D'ESCOLARITZACIÓ COMPARTIDA

📍 Avinguda Pau Casals, 14  
Edifici de formació permanent ATENEA  
43840 SALOU

☎ 977 388 851

✉ uec@salou.cat  
rnieva@salou.cat

📷 uecsalou

📘 UECsalou

### Horari del centre

De dilluns a divendres  
de 8.15 a 15 h

+INFO a la web del centre



### EQUIPAMENTS, INSTAL·LACIONS I SERVEIS

**Aules:** 2 aules de matèries instrumentals, aula tallers, arxiu, 2 aules TIC i biblioteca.

**Serveis:** Programa d'orientació acadèmica i professional, programa de formació professional inicial, tutoria individual i grupal, projecte família: atenció a les famílies dels alumnes i el projecte "Absentisme": seguiment i intervenció a l'alumnat absentista.



### PROJECTES DEL CENTRE

A banda dels ensenyaments de primer i segon cicle de l'ESO, tenim un ampli ventall de projectes que executem any rere any:

- **Programa de formació prelaboral inicial.**
- **Projecte "TAST D'OFICIS - "SALOU T'INCLOU" del Pla Educatiu d'Entorn:** realització de pràctiques a empreses de l'entorn.
- **Projecte " ENTRE NOSALTRES" del Pla Educatiu d'Entorn:** apropar la UEC a les escoles del municipi ensenyant els nostres tallers.
- **Projecte "ESMORZAR SALUDABLES":** planificació i elaboració d'esmorzars que aportin salut i benestar a l'alumnat de la UEC.
- **Pla de Suport Individualitzat - PSI:** eina amb mesures per donar resposta a les necessitats educatives i afavorir l'aprenentatge del nostre alumnat.





# EOI ESCOLA OFICIAL D'IDIOMES



📍 Passeig 30 d'octubre, 4  
43840 SALOU

☎ 977 35 30 08

✉ e3011200@xtec.cat

🌐 www.eoisalou.org/

📱 @eoi\_salou

## Horari del centre

De dilluns a divendres  
de 15 a 21 h

**Horari de secretaria:**  
De dilluns a divendres  
de 10.30 a 13.30 h

+INFO a la web de l'escola



## EQUIPAMENTS, INSTAL·LACIONS I SERVEIS

L'Escola Oficial d'Idiomes de Salou, és un centre públic d'ensenyament d'idiomes moderns per a adults, dins l'àmbit no universitari.

La finalitat dels ensenyaments d'idiomes és la capacitat de l'alumnat en l'ús efectiu de l'idioma com a vehicle de comunicació general.

### La dotació de les nostres instal·lacions:

- Tres aules dotades d'equipament multimèdia complet, connexió a Internet i wifi.
- Aula polivalent que es fa les funcions d'aula ordinària i punt de préstec de llibres i documents.
- Aules virtuals per a tots els idiomes i nivells.



## PROJECTES DEL CENTRE

### Oferta de cursos oficials i especials:

- Nivell bàsic de rus
- Nivell bàsic i intermedi fins a B1 de francès
- Nivell bàsic, intermedi i avançat fins a C1 d'anglès

Centre examinador per a les proves oficials del departament d'educació.

Club de conversa online per a tot l'alumnat.

Participació en projectes Erasmus+.

Estratègia digital de centre (EDC).

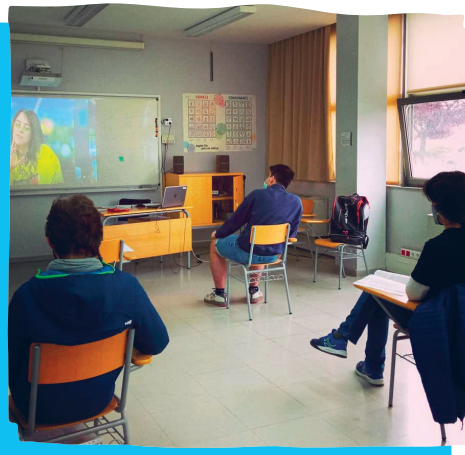
Centre examinador de les proves del pla de certificació de llengües estrangeres per a alumnat de secundària.

Programa anual de beques



## ACTIVITATS EXTRAESCOLARS

Organitzem diverses activitats culturals com ara xerrades, tallers, intercanvis i concursos.



# CENTRE DE FORMACIÓ D'ADULTS ÀGORA

📍 Avinguda Pau Casals, 14 Edifici de formació permanent ATENEA 43840 SALOU

☎️ 977 388 851 / 687 656 597

✉️ e30111765@xtec.cat

🌐 agora.xtec.cat/cfaagorasalou/

📷 @cfaagora

## Horari del centre

De dilluns a divendres de 9 a 17 h



## EL CENTRE

El Centre de Formació d'Adults Àgora de Salou és un centre de titularitat municipal, d'educació permanent de persones adultes. El centre té com a objectiu facilitar l'accés a la formació a totes les persones i també l'aprenentatge al llarg de la vida.

Tots els nostres ensenyaments (a excepció del GESO) s'inicien el setembre i finalitzen aproximadament el mes de juny; és a dir, tenen una durada d'un curs escolar complet.



## OFERTA FORMATIVA

### Ensenyaments de llengües

**Llengua castellana:** l'objectiu és que puguis adquirir una competència mínima d'aquesta llengua. S'estructura en 3 nivells: A1 (105 h), A2 (140 h), B1 (140 h), segons el MECR per les llengües.

**Llengua estrangera:** anglès: amb aquests estudis podràs assolir una competència mínima de l'ús de la llengua anglesa. Els cursos es divideixen en tres nivells corresponents als nivells 1 (105 h), 2 (140 h) i 3 (40 h), segons el MECR per a les llengües.

### Informàtica

Els ensenyaments d'informàtica pretenen facilitar l'adquisició de la competència digital: coneixements, habilitats i actituds en l'àmbit de les TIC (tecnologies de la informació i la comunicació).

**Els cursos es divideixen en quatre nivells:** COMPETIC Inicial (105 h), COMPETIC 1 (105 h), COMPETIC 2 (140 h) i COMPETIC 3 (140 h).

Els certificats dels nivells 1, 2 i 3 computen com a mèrits per a la funció pública.

### Formació instrumental

Aquesta formació té l'objectiu de dotar d'uns coneixements bàsics en escriptura, lectura i càlcul mental. La superació d'aquests estudis permet l'obtenció del certificat de formació instrumental. S'organitzen en 4 nivells.

La durada aproximada d'aquests estudis és de 880 hores, però depenent dels coneixements previs i ritme d'aprenentatge, la durada pot ser menor o major.



# CENTRE DE FORMACIÓ D'ADULTS ÀGORA



## Graduat en Educació Secundària Obligatòria per a les persones adultes

Aquest ensenyament permet completar els ensenyaments bàsics i obtenir el títol de graduat o graduada en educació secundària obligatòria (GESO). Els continguts s'estructuren en 3 àmbits i es distribueixen en 2 nivells.

La durada aproximada d'aquests estudis és de 1190 hores, però depenent dels coneixements previs i ritme d'aprenentatge, la durada pot ser menor o major.

## ACCÉS

Amb caràcter general poden accedir a l'educació d'adults les persones que han complert 18 anys o bé els compleixen durant l'any natural que inicien la formació.

També hi poden accedir les persones que compleixen com a mínim 16 anys l'any natural que inicien la formació si tenen un contracte laboral que les impedeix assistir als centres educatius en règim ordinari o si són esportistes d'alt rendiment.

Excepcionalment, la directora dels serveis territorials corresponents pot autoritzar, amb un informe previ de la Inspecció d'Educació, la incorporació d'alumnes menors de 18 anys que no compleixen els requisits anteriors, però que es trobin amb circumstàncies que els impedeixin assistir als centres educatius ordinaris o que no han estat escolaritzats en el sistema educatiu reglat.





## SERVEI LOCAL DE CATALÀ

CENTRE DE NORMALITZACIÓ LINGÜÍSTICA DE TARRAGONA  
CONSORCI PER A LA NORMALITZACIÓ LINGÜÍSTICA DE CATALÀ

📍 Avinguda de Pau Casals,  
14, 2n pis  
(Centre Atenea)  
43840 SALOU

☎ 977 352 147

✉ salou@cpln.cat

🌐 www.cpln.cat

## Horari del centre

**Horari d'atenció al públic:**

de dilluns a dijous  
de 10 a 13 h

+INFO a la web del centre



## EQUIPAMENTS, INSTAL·LACIONS I SERVEIS

- El Servei està ubicat a l'Edifici Atenea, de titularitat municipal, al Centre de Formació Permanent de Salou.
- Disposa de tres aules equipades amb tecnologia digital i connexió en xarxa.



## PROJECTES DEL CENTRE

El Servei Local de Català té com a objectiu estendre el coneixement i l'ús de la llengua catalana i ho fa a partir de l'organització de cursos de tots els nivells (des del nivell inicial fins al superior (C2), en diferents modalitats (presencial, virtual i en línia).

Així mateix, ofereix un servei d'assessorament lingüístic per a l'administració, associacions, comerços i empreses, i duu a terme diverses accions de foment de l'ús de la llengua.



## ACTIVITATS EXTRAESCOLARS

El Servei de Català organitza activitats complementàries per afavorir l'aprenentatge dels alumnes i connectar-los amb l'entorn en català.

Organitza pràctiques lingüístiques a establiments col·laboradors i gestiona el Voluntariat per la llengua, un programa que fomenta la conversa en parella i en grup dels aprenents amb persones voluntàries catalanoparlants.

També programa activitats culturals diverses, tals com la celebració de Sant Jordi, Nadal, la Castanyada, el Dia de la Llengua Materna i el Dia de la Poesia.

Es fan visites guiades a la Biblioteca Municipal per fomentar la lectura i l'ús dels serveis que ofereix.

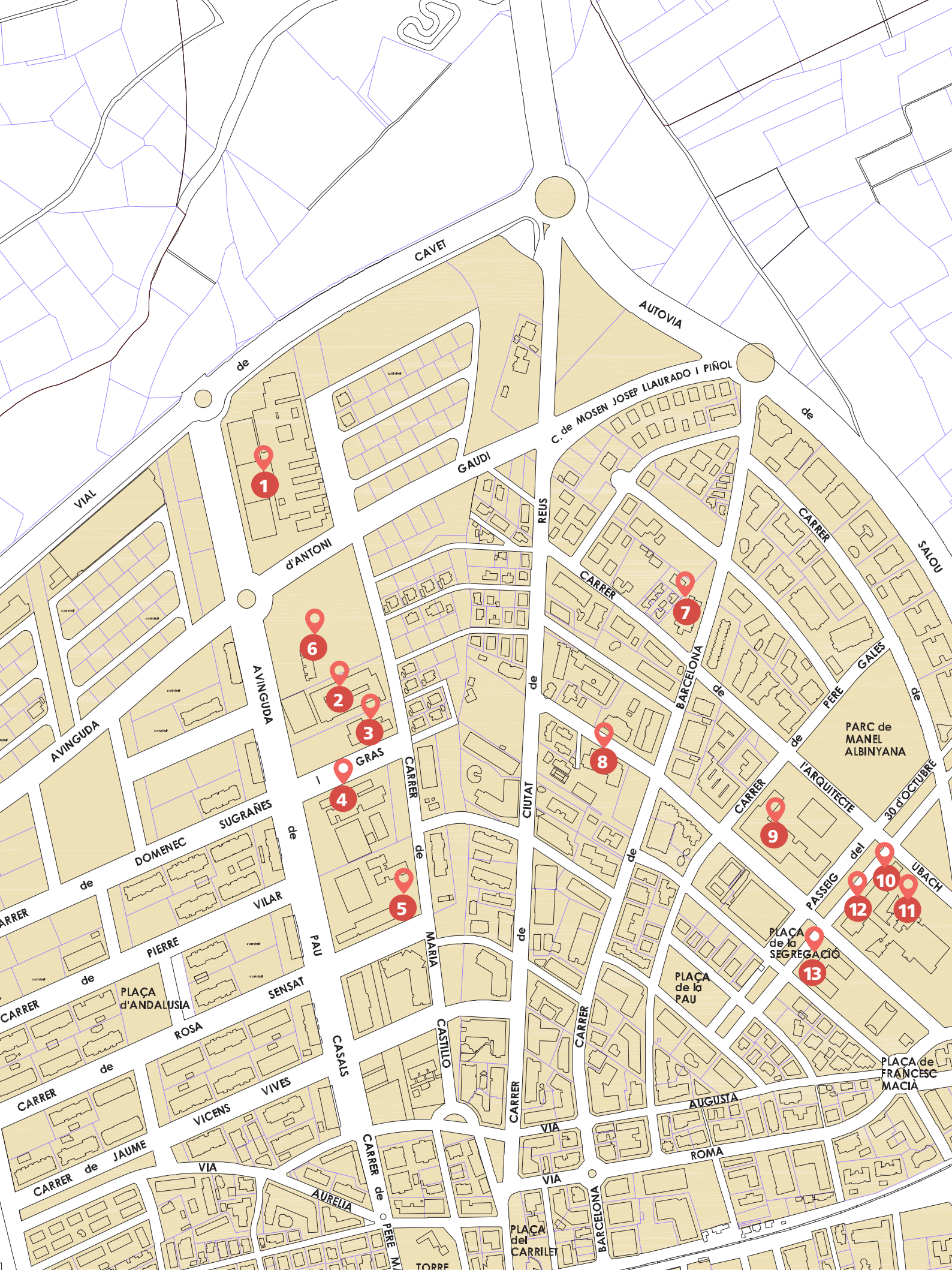




Plànol d'ubicació  
dels nostres centres educatius

**SALOU**







- 
- 1 ESCOLA ELISABETH
  - 2 ESCOLA VORA MAR
  - 3 LLAR D'INFANTS MUNICIPAL CAVALLET DE MAR
  - 4 INSTITUT MARTA MATA
  - 5 ESCOLA SALOU
  - 6 UEC / CENTRE D'ADULTS / SERVEI LOCAL DE CATALÀ
  - 7 LLAR D'INFANTS MUNICIPAL LA BALENA BLAVA
  - 8 ESCOLA SANTA MARIA DEL MAR
  - 9 INSTITUT JAUME I
  - 10 ESCOLA OFICIAL D'IDIOMES
  - 11 EMMS. ESCOLA MUNICIPAL DE MÚSICA
  - 12 AJUNTAMENT DE SALOU
  - 13 ESCOLA EUROPA
  - 14 LLAR D'INFANTS NOU ESPLAI
  - 15 SOCRATES EDUCA INTERNATIONAL SCHOOL



# TRANSPORT ESCOLAR

L'Ajuntament de Salou gestiona el servei del transport escolar no obligatori de l'ensenyament primari i secundari que afecta les escoles Salou, Santa Maria del Mar, Europa, Vora Mar i els instituts Jaume I i Marta Mata.

El servei d'autobús entrarà en funcionament el primer dia d'inici del curs escolar al mes de setembre i en servei de matí, migdia i tarda. Seran 3 línies d'autobús per a primària i 1 per a secundària les encarregades de realitzar el servei de transport escolar. Els autobusos només realitzaran les parades en el recorregut fixat.

L'Ajuntament de Salou no es responsabilitza dels canvis que es puguin produir durant el curs escolar

## LÍNIES DE PRIMÀRIA:

LÍNIA 1 (PRIMÀRIA)	MATÍ		TARDA	
1. XALETS DE SALOU	8.07 h	13.00 h	14.07 h	17.00 h
2. MIRADOR DE SALOU (C.Cal·límpolis - C.Jordi Cartanyà)	8.10 h	13.02 h	14.10 h	17.02 h
3. ROTONDA BARCA	8.12 h	13.03 h	14.12 h	17.03 h
4. C. CAMÍ DEL RACÓ (Hotel Estival Park)	8.13 h	13.04 h	14.13 h	17.04 h
5. CTRA. DE LA COSTA, 78 - C. TRAMUNTANA	8.15 h	13.06 h	14.15 h	17.06 h
6. CTRA. DE LA COSTA, 50 (davant Ed. Bellamar)	8.18 h	13.07 h	14.18 h	17.07 h
7. CTRA. DE LA COSTA, 61 (Hotel Festival Village)	8.20 h	13.09 h	14.20 h	17.09 h
8. C. DE LA GINESTA (Hotel Mediterranean Village)	8.22 h	13.11 h	14.22 h	17.11 h
9. C. REPLANELLS	8.24 h	13.12 h	14.24 h	17.12 h
10. C. POMPEU FABRA (Cantonada C. Carles Buïgas)	8.30 h	13.17 h	14.30 h	17.17 h
11. C. VENDRELL (Ed. Playa Park)	8.33 h	13.20 h	14.33 h	17.20 h
12. PLAÇA EUROPA	8.35 h	12.55 h	14.35 h	16.55 h

ESCOLA VORA MAR - ESCOLA SALOU - ESCOLA STA. MA. DEL MAR - ESCOLA EUROPA

LÍNIA 2 (PRIMÀRIA)	MATÍ		TARDA	
1. C. BRUSSEL·LES (Ed. Capote)	8.05 h	12.55 h	14.08 h	16.55 h
2. C. BRUSSEL·LES (Ed. Playamero)	8.10 h	12.58 h	14.11 h	16.58 h
3. C. CARLES BUÏGAS, 32 (Pub Red Lion)	8.13 h	13.00 h	14.15 h	17.00 h
4. C. POMPEU FABRA, 37	8.17 h	13.05 h	14.18 h	17.05 h
5. C. POMPEU FABRA (Urb. Covamar)	8.20 h	13.08 h	14.20 h	17.08 h
6. PLAÇA EUROPA (Hotel Salou Princess)	8.24 h	13.10 h	14.24 h	17.12 h
7. C. MAJOR (Hotel Da Vinci)	8.30 h	13.13 h	14.30 h	17.15 h
8. PS. MIRAMAR, 40 (Pizzeria Il Patriarca)	8.35 h	13.18 h	14.35 h	17.18 h
9. PLAÇA VENUS	8.40 h	13.20 h	14.38 h	17.22 h

ESCOLA VORA MAR - ESCOLA SALOU - ESCOLA STA. MA. DEL MAR - ESCOLA EUROPA





# TRANSPORT ESCOLAR



LÍNIA 3 (PRIMÀRIA)	MATÍ		TARDA	
1. C. BRUSSEL·LES (Ed. Capote)	8.20 h	12.55 h	14.20 h	16.55 h
2. C. BRUSSEL·LES (Ed. Playamero)	8.23 h	12.58 h	14.24 h	16.58 h
3. C. CARLES BUÏGAS, 32 (Pub Red Lion)	8.26 h	13.00 h	14.27 h	17.00 h
4. C. POMPEU FABRA, 37	8.30 h	13.05 h	14.30 h	17.05 h
5. C. POMPEU FABRA (Urb. Covamar)	8.33 h	13.08 h	14.32 h	17.08 h
6. PLAÇA EUROPA	8.37 h	12.50 h	14.35 h	16.50 h
7. AUTOVIA SALOU - REUS (Emprius)	8.40 h	12.47 h	14.38 h	16.47 h
ESCOLA STA. MA. DEL MAR - ESCOLA EUROPA - ESCOLA VORA MAR - ESCOLA SALOU				



## LÍNIA DE SECUNDÀRIA:

LÍNIA 4 (SECUNDÀRIA)	MATÍ	TARDA
1. XALETES DE SALOU	7.30 h	15.20 h
2. MIRADOR DE SALOU (C. Cal·lípolis - C.Jordi Cartanyà)	7.32 h	15.23 h
3. C. CAMÍ DEL RACÓ (Hotel Estival Park)	7.35 h	15.27 h
4. CTRA. DE LA COSTA, 78 - C. TRAMUNTANA	7.37 h	15.31 h
5. CTRA. DE LA COSTA, 61 (Hotel Festival Village)	7.43 h	15.36 h
6. C. DE LA GINESTA (Hotel Mediterranean Village)	7.48 h	15.38 h
7. C. REPLANELLS	7.50 h	15.40 h
8. C. CARLES BUÏGAS, 43 (La Caixa)	7.55 h	15.45 h
9. C. BRUSSEL·LES (Ed. Albatros)	7.58 h	15.48 h
10. C. POMPEU FABRA, 37	8.00 h	16.00 h
11. AV. ANDORRA (Hotel Salou Princess)	8.05 h	16.05 h
12. C. MAJOR (Hotel Da Vinci)	8.07 h	16.07 h
13. PLAÇA VENUS	8.14 h	16.14 h
INSTITUT MARTA MATA - INSTITUT JAUME I	8.30 h	15.00 h





# Guia Centres Educ@tius

D'INFANTIL, PRIMÀRIA,  
SECUNDÀRIA I ALTRES ENSENYAMENTS

## SALOU



Ajuntament de Salou  
Àrea de Serveis Educatius



Generalitat de Catalunya  
**Departament d'Ensenyament**