



CaixaBank

## Balanç Temporada 2022, despesa turística

2 Desembre 2022. Salou



Hotels & Tourism Territorial Catalunya

1

Evolució i pes de despesa turística a Salou

2

Mercats emissors de la despesa. Domèstics i Internacionals

3

Distribució de la despesa per subsectors

4

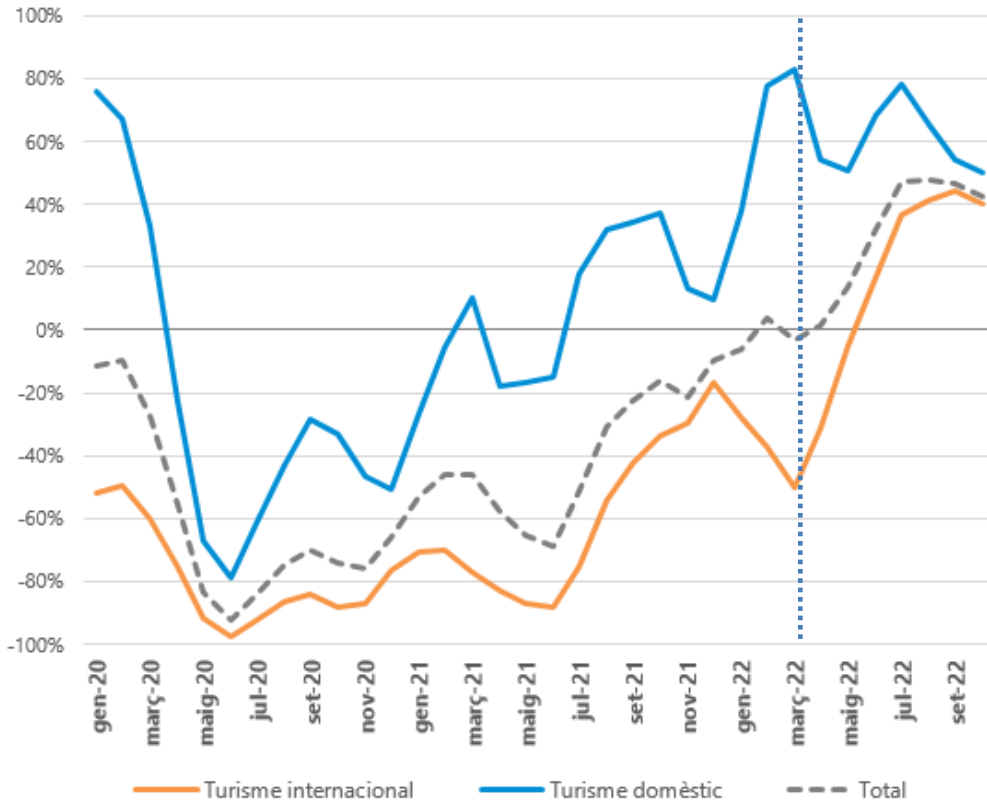
Perspectives del sector turístic

---

Aquest 2022, el 16,5% de la despesa que es fa al municipi de Salou, correspon a turisme domèstic mentre que l'internacional representa el 37%. Així doncs, la despesa turística a Salou arriba al 53,5% del total que es fa en el municipi, 10 primers mesos, (despesa en TPVs físics)

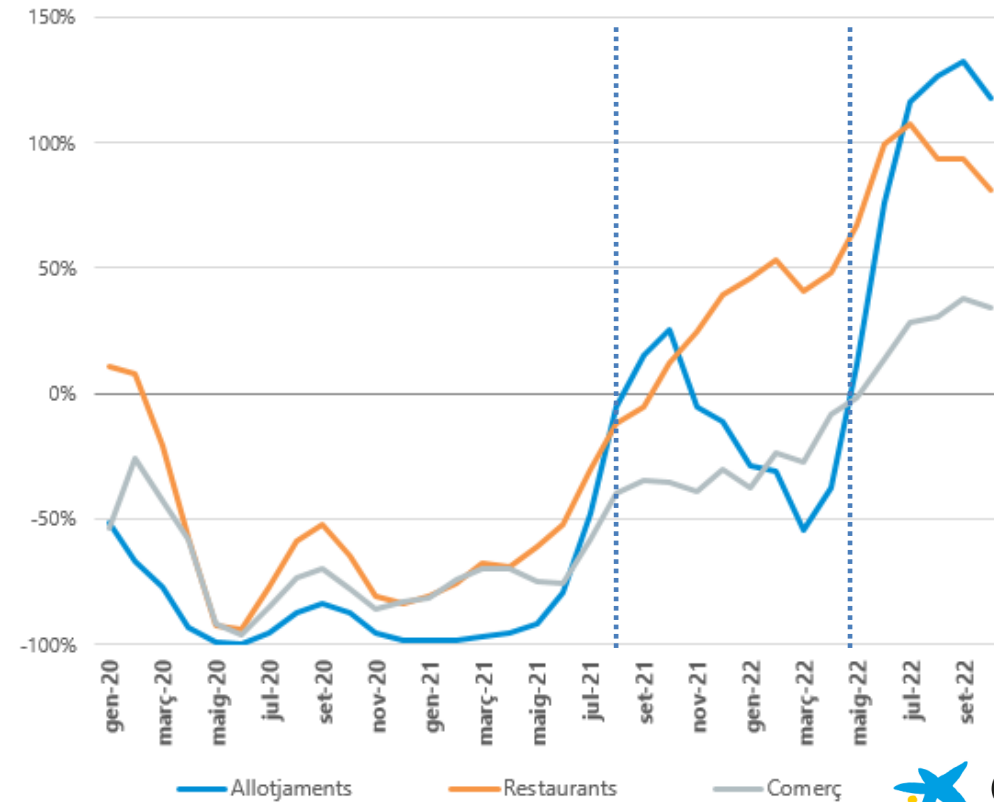
### Despesa turística amb tarjeta, mitjana mòbil de 3 mesos

Variació vs mateix mes de 2019



### Despesa turística amb tarjeta, mitjana mòbil de 3 mesos

Variació vs mateix mes de 2019



## Origen despesa turística (26% dom. 74% int.)

2022 (juny – setembre)

### Detalle Origen del Gasto Turístico Doméstico

Provincia Origen	% Gasto
Barcelona	28,3%
Tarragona	9,2%
Navarra	9,0%
Madrid	8,6%
Zaragoza	8,1%
Lleida	6,3%
La Rioja	3,4%
Guipuzcoa	3,3%
Vizcaya	3,1%
Valencia	2,1%

### Distribució semblant al 2019

- Increment de la despesa en destí respecte el 2019.
- Encapçalada per BCN. 29%
- Tgna, Nav i Ara mateix pes entre el 8%-10%.
- Madrid incrementa el pes, 8,6%.
- Entrada de La Rioja, 3.4%.

### Detalle Origen del Gasto Turístico de Extranjeros

País Origen	% Gasto
Francia	31,9%
Irlanda	21,2%
Reino Unido	17,7%
Países Bajos	7,1%
Belgica	4,5%
Alemania	2,4%
Suiza	2,3%
Ucrania	1,8%
Portugal	1,7%
Italia	0,8%

### Canvis en els emissors de 2019

- Increment generalitzat de la despesa en destí.
- Encapçalada per FR. 32%
- Irlanda ja és el segon mercat en despesa en destí: 21%
- Rússia era el 14% el 2019
- Holanda i Bèlgica sumen el 12%
- Alemanya i Suïssa semblants 2,4%

## Origen despesa turística (25% dom. 75% int.)

2019 (juny – setembre)

### Detalle Origen del Gasto Turístico Doméstico

Provincia Origen	% Gasto Ajustado CxB
Barcelona	19,0%
Navarra	8,4%
Tarragona	8,2%
Zaragoza	7,9%
Madrid	7,6%
Lleida	7,1%
Guipuzcoa	6,9%
Valencia	6,8%
Vizcaya	6,4%
Girona	6,3%

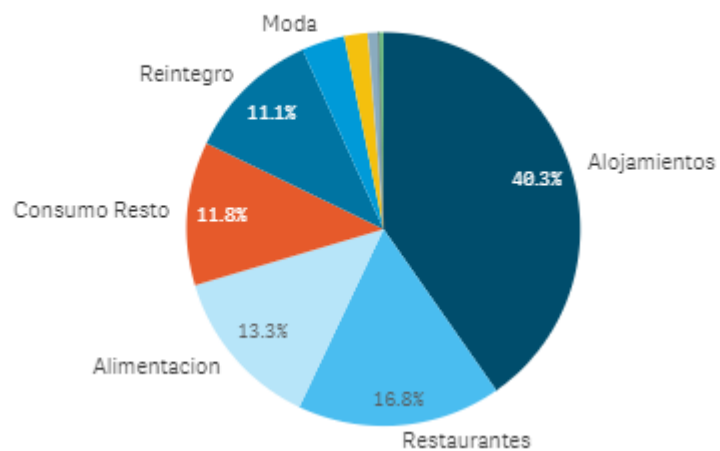
### Detalle Origen del Gasto Turístico de Extranjeros

País Origen	% Gasto Ajustado CxB
Francia	30,0%
Reino Unido	18,7%
Rusia	14,1%
Irlanda	11,2%
Holanda	6,3%
Belgica	4,2%
Alemania	1,7%
Suiza	1,6%
Ucrania	1,3%
Portugal	1,2%

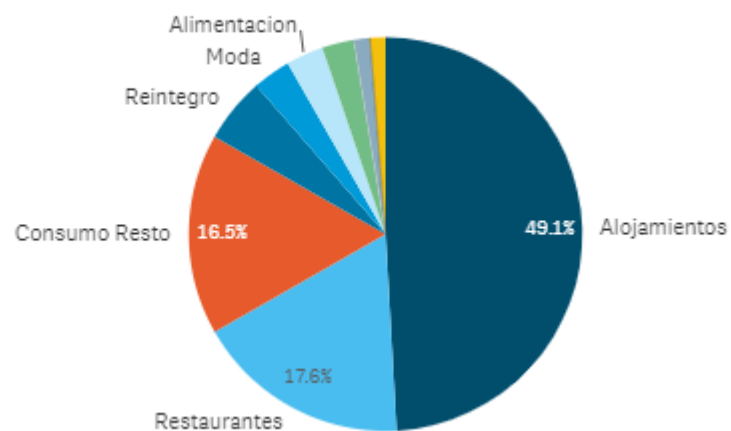
## Distribució despesa - subsectors

2022 (juny – setembre)

Distribución del Gasto Turístico Doméstico por Sectores



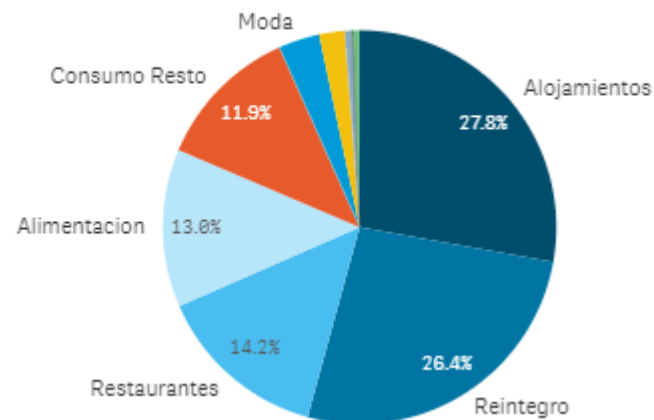
Distribución del Gasto Turístico Extranjeros por Sectores



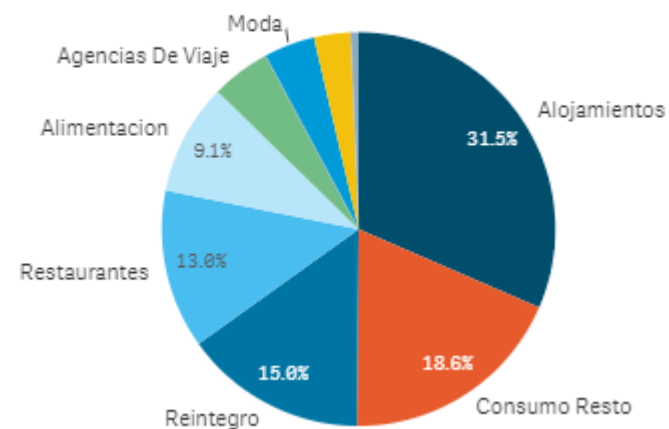
## Distribució despesa - subsectors

2019 (juny – setembre)

Distribución del Gasto Turístico Doméstico por Sectores

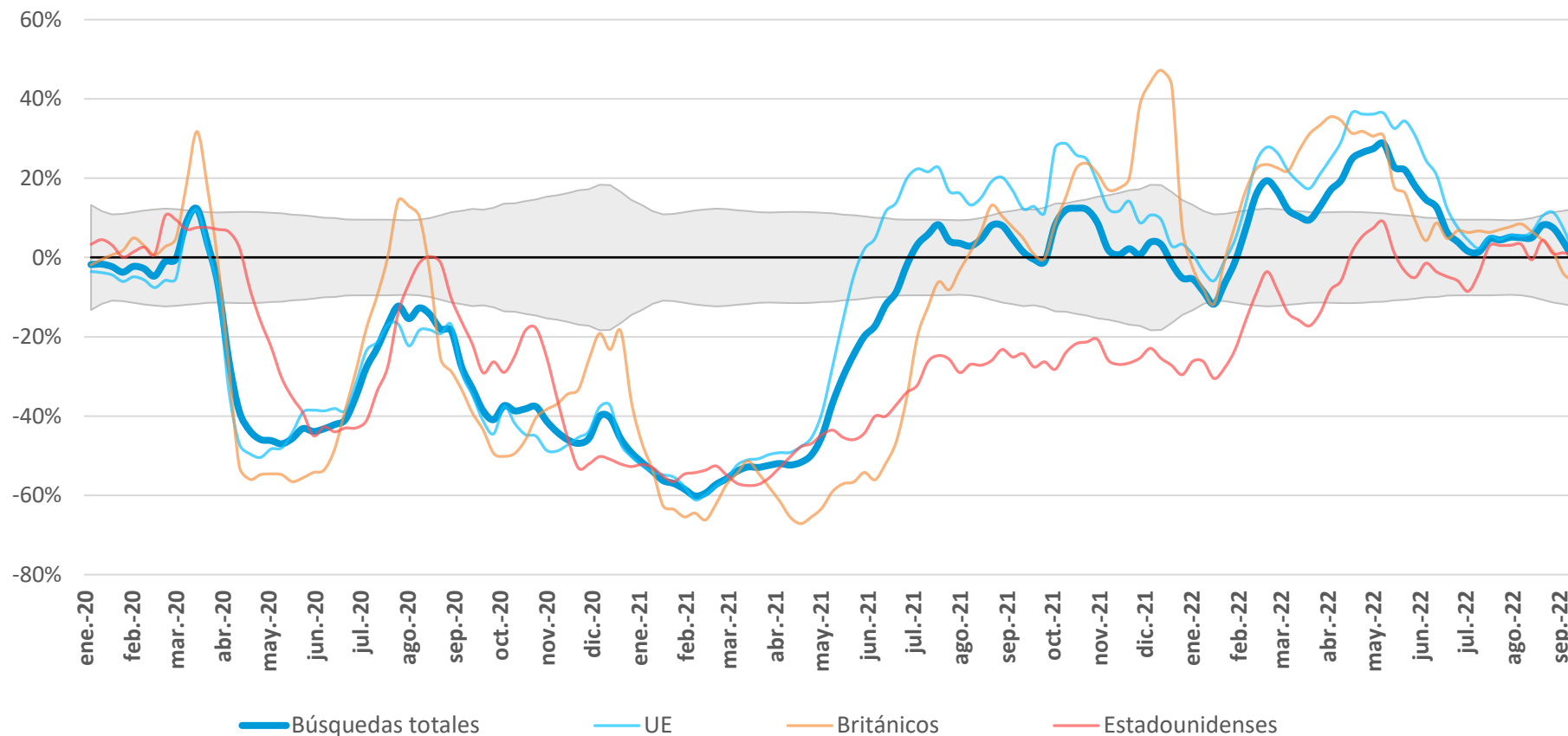


Distribución del Gasto Turístico Extranjeros por Sectores



## Recerques setmanals a Google sobre viatges a Espanya Vs recerques esperades

Desviació respecte al nivell de referència o cerques esperades



Nota: S'utilitzen dades de recerques de la paraula Espanya a Regne Unit, Alemanya, França, Itàlia, Països Baixos i EUA en l'idioma oficial de cada país dins de la categoria de viatges. Les recerques esperades consisteixen en la previsió de recerques realitzada amb dades precovid utilitzant un model ARIMA (1, 1, 1)<sup>52</sup>. L'àrea ombrejada reflecteix un interval de confiança del 68% ( $\alpha = 1$ ).

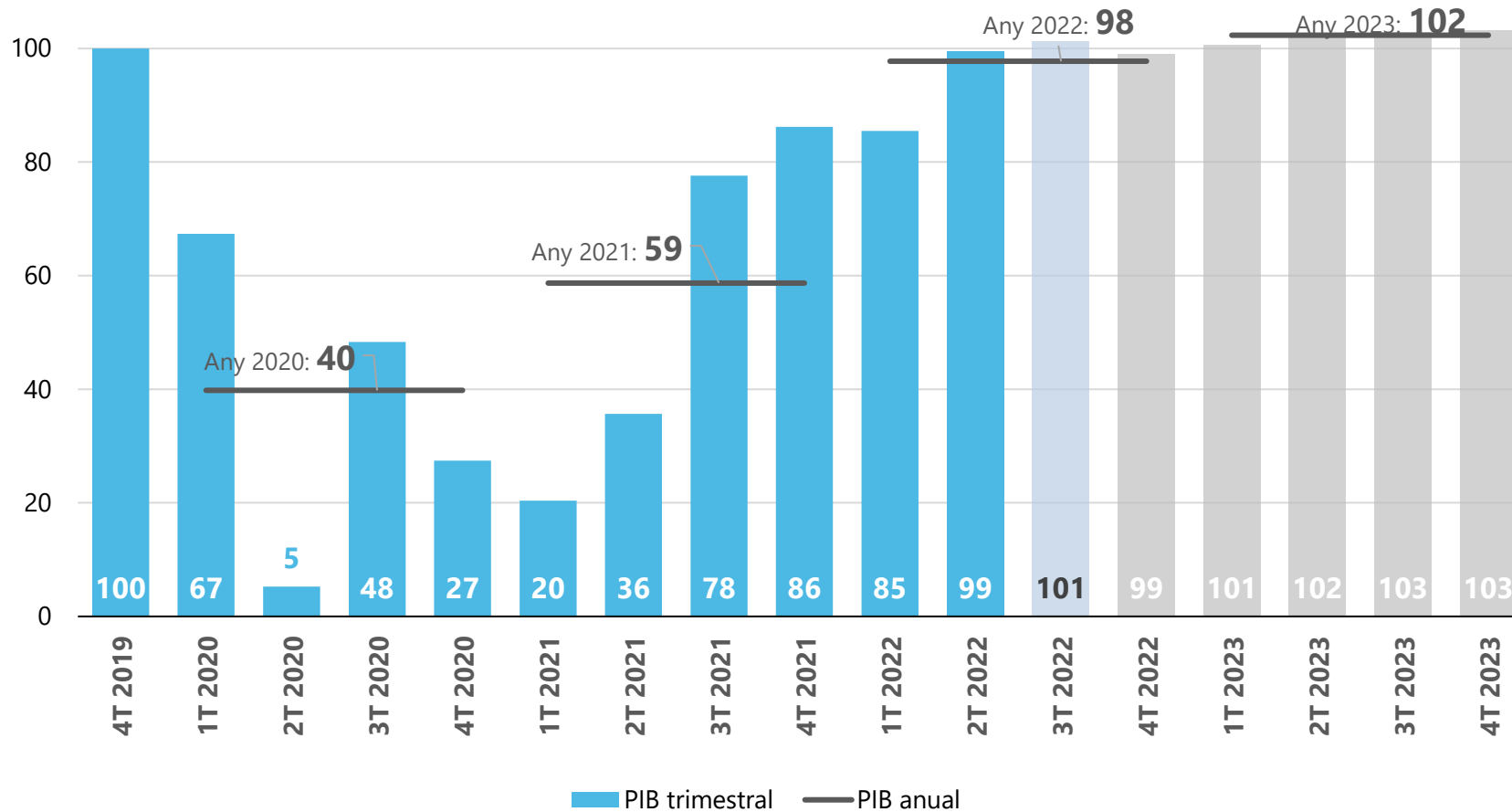
Font: CaixaBank Research, a partir de dades de Google.





## PIB turístic (a Espanya)

Índex (100 = 2019)



 CaixaBank



**CaixaBank**  

---

***Hotels & Tourism***

Gràcies!