

# PROTOCOL

## ACTUACIÓ DAVANT LES VIOLÈNCIES SEXUALS ALS ESPAIS PÚBLICS



Ajuntament  
de Salou



Generalitat  
de Catalunya  
**Agència Catalana  
de la Joventut**



FUNDACIÓ  
SALUT I COMUNITAT

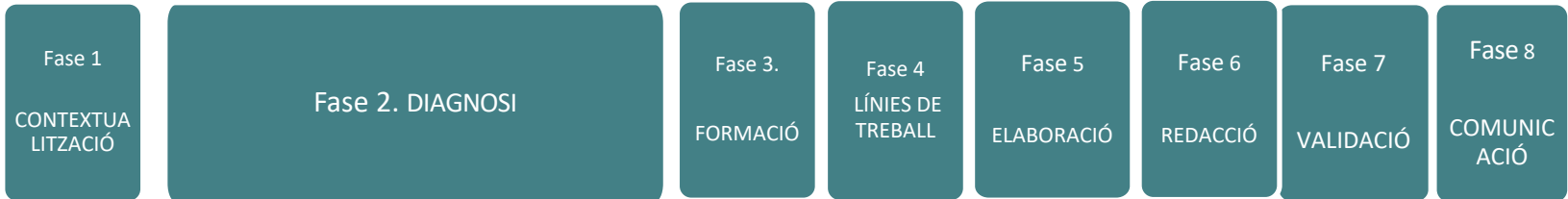
**noctambul@s**

Observatori qualitatiu sobre la relació entre el  
consum de drogues i els abusos sexuals en  
contextos d'oci nocturn

# METODOLOGIA

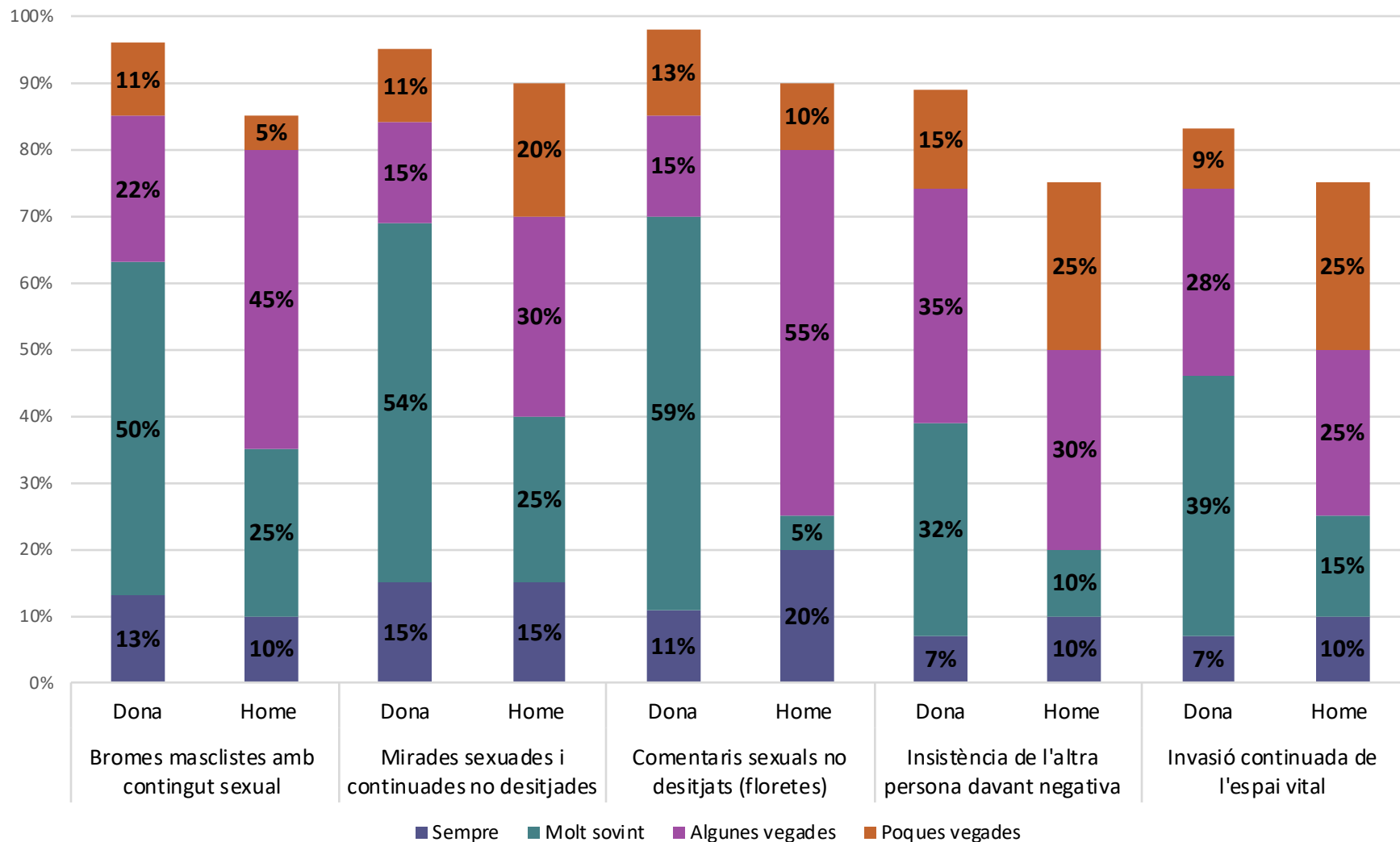
## FASES DEL PROCÉS

### PROTOCOL DAVANT LES VIOLÈNCIES SEXUALS EN ESPAIS FESTIUS



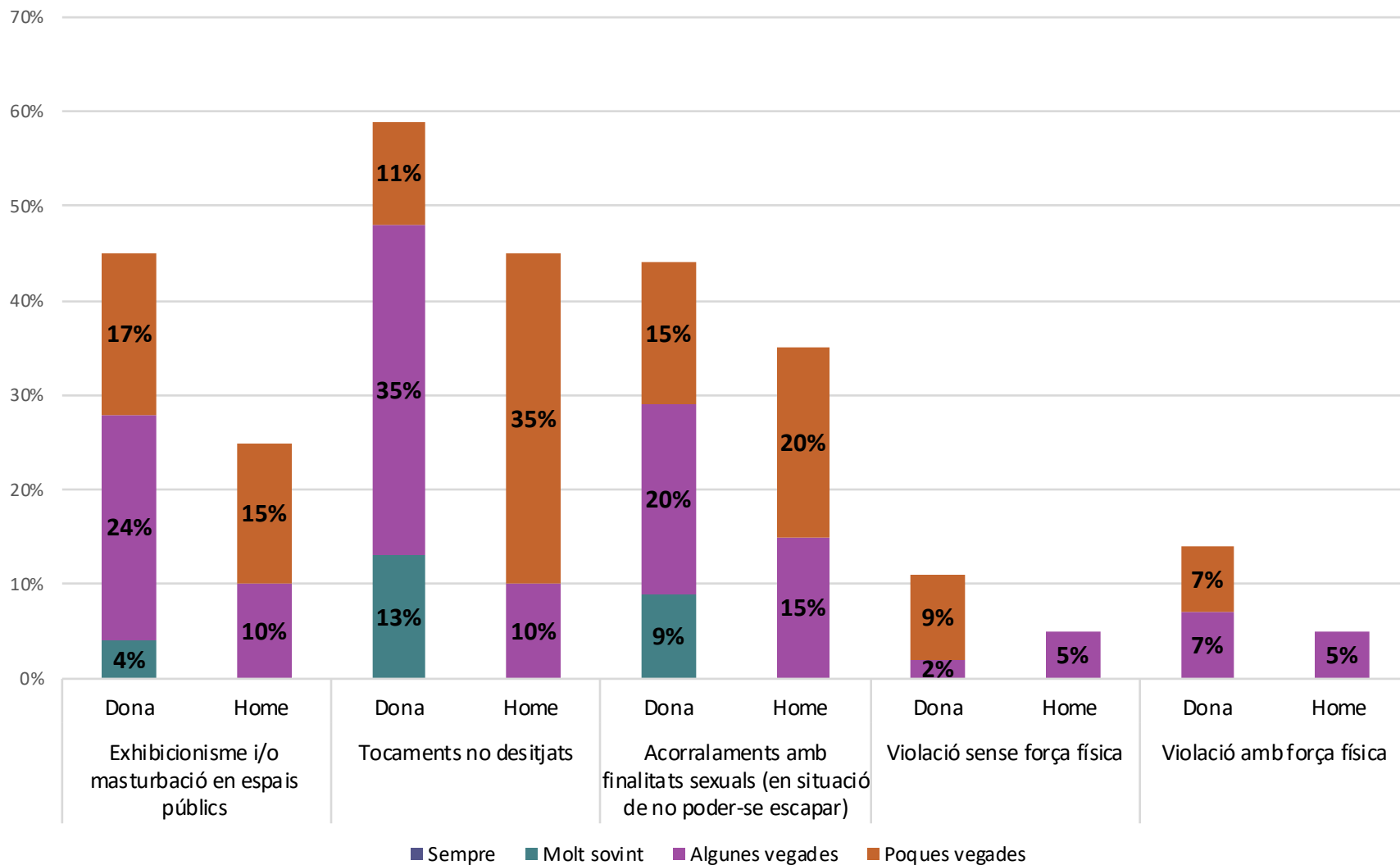
## DIAGNOSI. ENQUESTA

Gràfica 19.1. Als espais festius (públics, populars i/o privats) de Salou on acostumaves a anar, quines d'aquestes situacions HAS PRESENCIAT i amb quina freqüència?



## DIAGNOSI. ENQUESTA

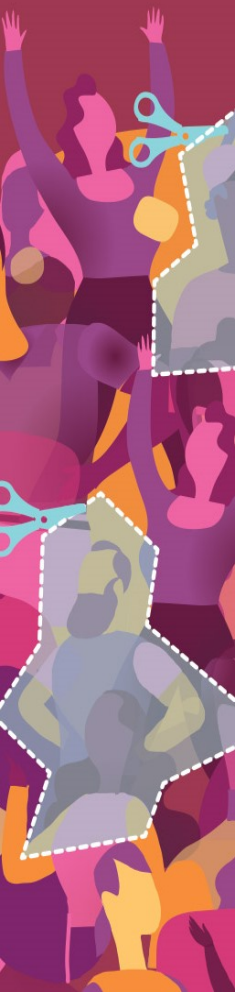
Gràfica 19.2. Als espais festius (públics, populars i/o privats) de Salou on acostumaves a anar, quines d'aquestes situacions HAS PRESENCIAT i amb quina freqüència?



# PLA D'ACTUACIÓ

**Més de 20 accions s'estructuren en diversos àmbits:**

1. Àmbit accions marc
2. Àmbit formatiu. Àmbit educació formal i no formal.
3. Àmbit mobilitat i espai.
4. Àmbit oci nocturn i de festes populars.



# PLA D'ACTUACIÓ

## ACCIONS MARC

- ⦿ Campanya comunicativa
- ⦿ Creació Comissió de Seguiment
- ⦿ Adhesió entitats: Agents detectors
- ⦿ Dispositius de suport al Protocol: Graus d'implementació
- ⦿ Potenciar difusió Serveis d'Atenció (SIAD,SAI, SIE)
- ⦿ Espais de coordinació amb entitats



# PLA D'ACTUACIÓ

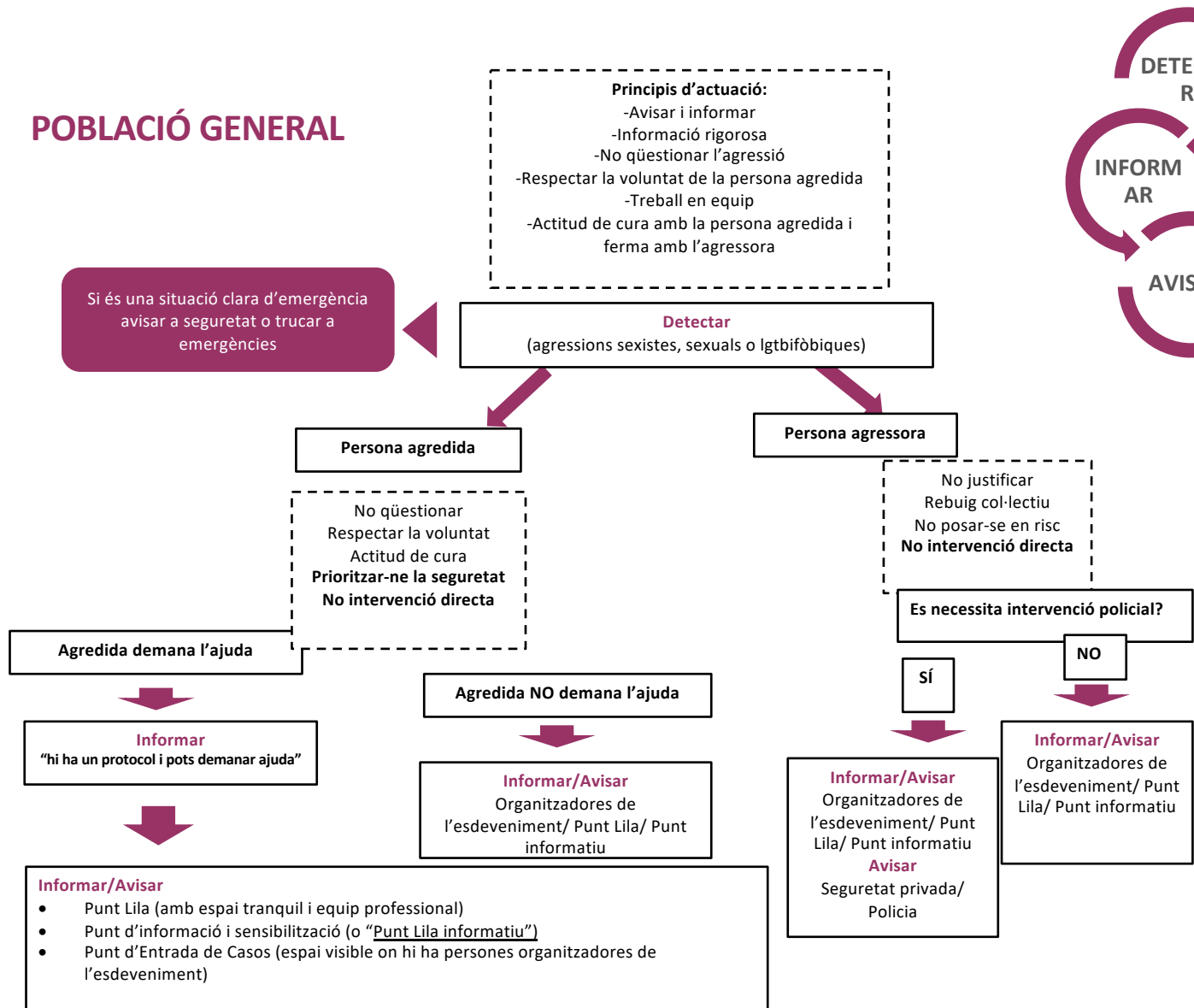
## ACCIONS FORMATIVES

- ⊙ Entitats que organitzen festes
- ⊙ Agents detectors
- ⊙ Personal tècnic i polític. Ajuntament (Referents protocol)



# CIRCUIT D'ACTUACIÓ

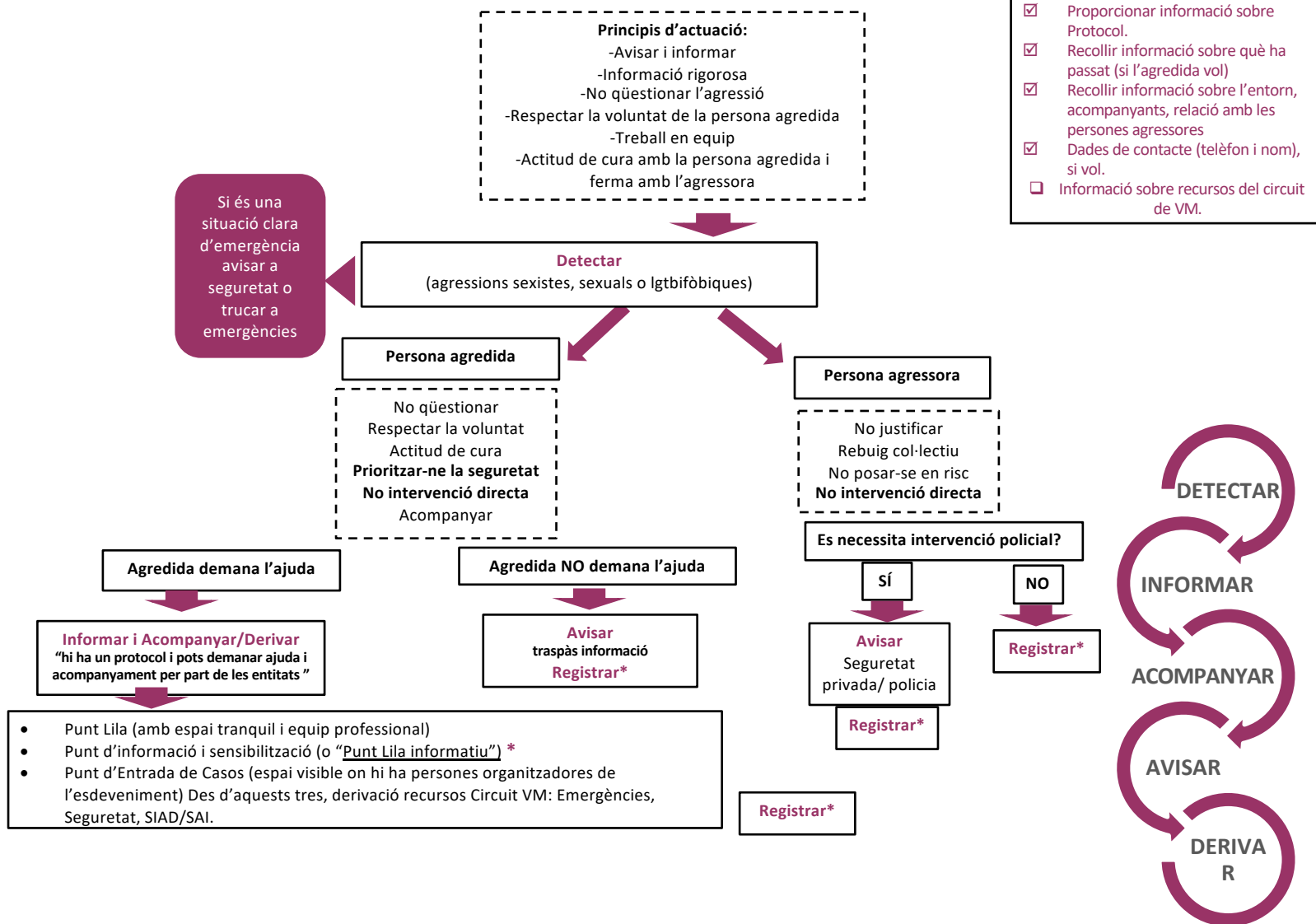
## POBLACIÓ GENERAL





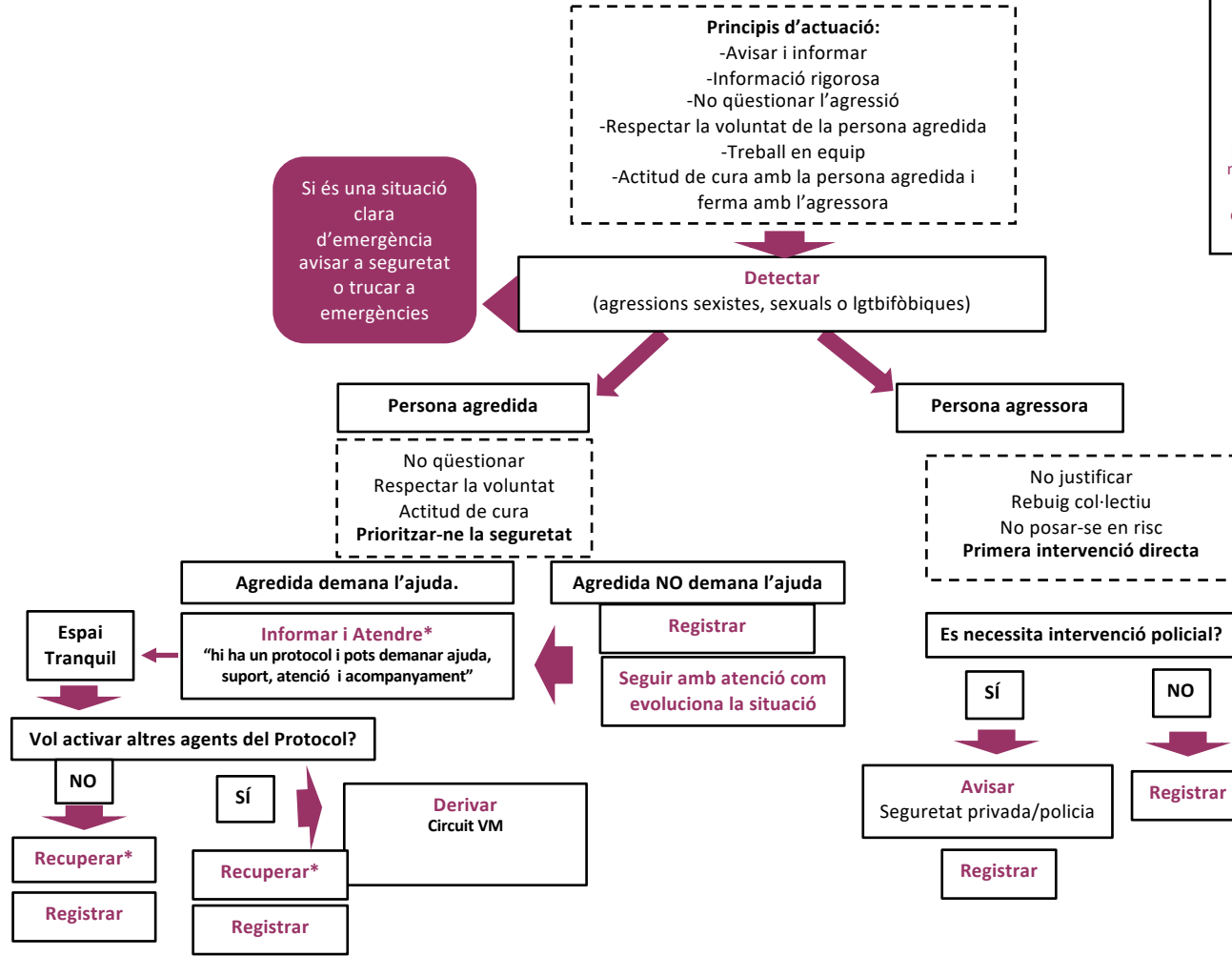
# CIRCUIT D'ACTUACIÓ

## ENTITATS ORGANITZADORES/ PUNT LILA INFORMATIU



# CIRCUIT D'ACTUACIÓ

## PUNT LILA D'ATENCIÓ (Professionals especialitzats)



**\*Recuperar:**  
Si la persona agredida vol seguir la festa, se l'animarà perquè ho faci amb el suport de l'organització. La persona agressora podrà ser expulsada de la festa si així ho decideixin els serveis de seguretat o policials conjuntament amb l'organització de la festa i amb l'Equip del Punt Lila. També es pot oferir un suport a distància sense intervenció amb la persona agressora. En el cas que es dugui a terme aquesta intervenció, l'organització es quedarà amb la persona agredida a l'Espai Tranquil mentre l'Equip Punt Lila sortirà a fer la intervenció. A la tornada se li explicarà tot el que ha passat i com ha quedat la situació.

