



Ajuntament
de Salou

MAPA D'INSTAL·LACIONS ESPORTIVES DEL MUNICIPI DE SALOU

Cens d'Equipaments Esportius

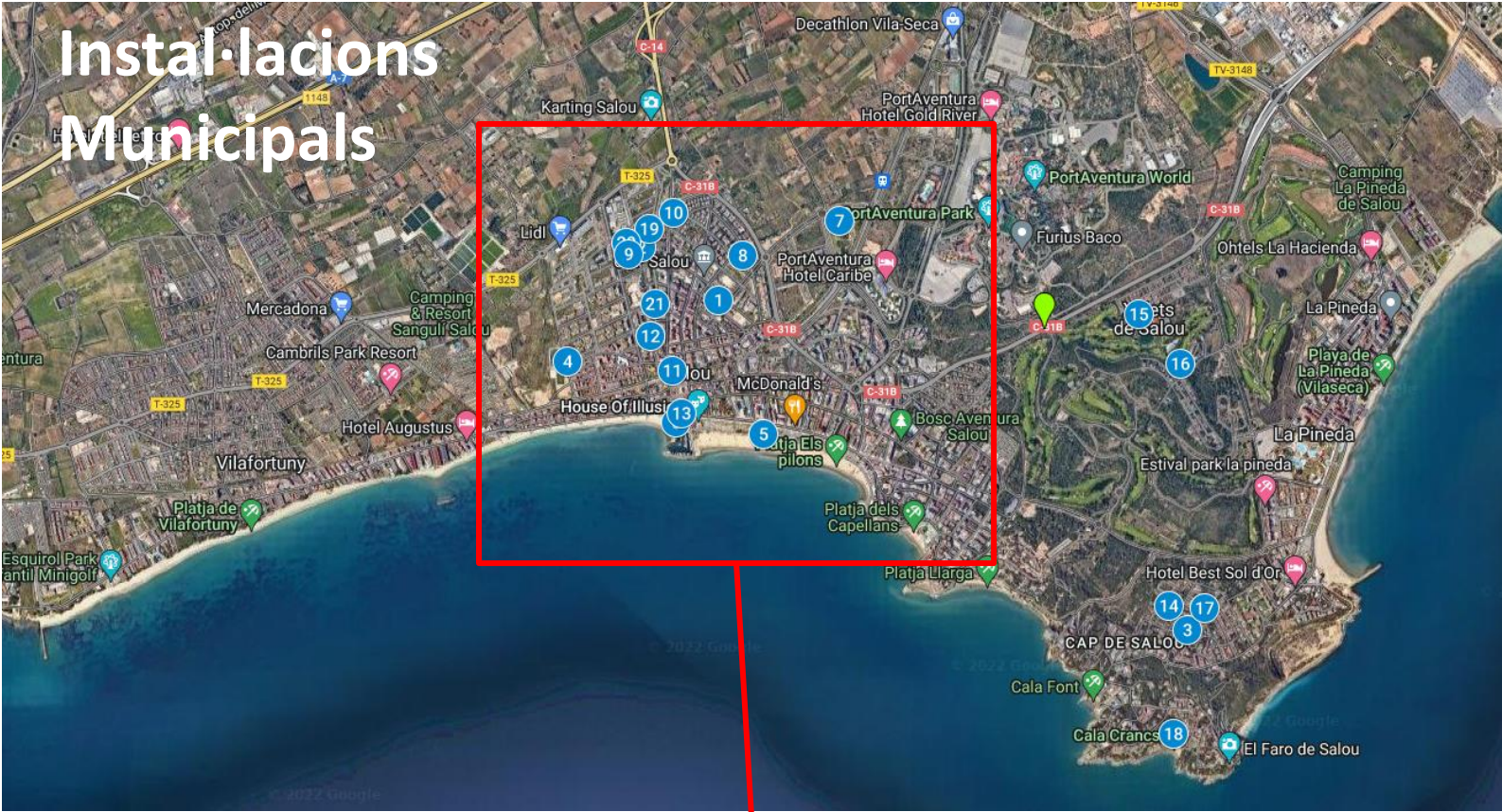
Novembre 2022



Ajuntament
de Salou

Instal·lacions Municipals

Instal·lacions Municipals



- | | | |
|------------------------------------|-------------------------------|--------------------------|
| 1 Pavelló Salou Centre | 8 Àrea Esportiva C/ Tarragona | 15 POL Xalets Salou |
| 2 Pavelló Salou Ponent | 9 Pistes de Padel | 16 POL Mirador Salou |
| 3 Pavelló Cap Salou | 10 Jardí Botànic | 17 POL Cap Salou |
| 4 Estadi Municipal de Futbol | 11 Annex Carrilet | 18 POL Cala Crancs |
| 5 Zona Esportiva de Platja Llevant | 12 Centre Jove Masia Tous | 19 POL C/ de la Bassa |
| 6 Zona Esportiva Platja de Ponent | 13 Carril Bici | 20 POL de Ponent |
| 7 Àrea Esportiva Emprius | 14 Circuit XC | 21 POL C/ María Castillo |

Instal·lació 1: PAVELLÓ SALOU CENTRE

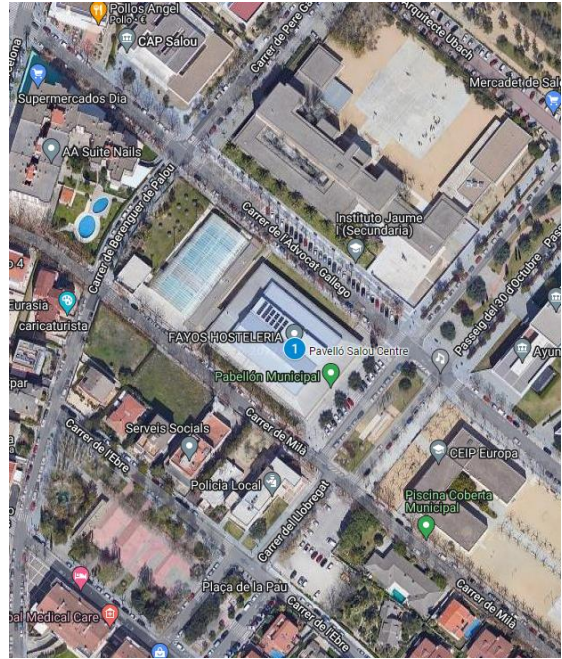
Adreça / CP: C. Milà, 5, s/n. 43840

Nucli: Salou

Telèfon: 977309210

Propietat: Ajuntament de Salou

Gestió: Ajuntament de Salou



Resum tipus d'instal·lació

1 PAV, 2 PCO, 4 SAL

PAV - Pavelló

Pista triple poliesportiva

Tancament: Tancaments fixos

Dimensions: 44,8 m. x 27,4 m. 1227,52 m².

Estat d'ús: En servei

Paviment: Fusta -rígid

Altura lliure: 7,3

Activitats: Futbol sala, Bàsquet, Handbol i Voleibol



PCO -Piscina coberta

Vas esportiu de 25 m

Tancament: Coberta mòbil

Dimensions: 25 m. x 16,67 m. 416,75 m². 8 carrers. 1,9/2,0 m. de profunditat.

Estat d'ús: En servei

Paviment: Rajola ceràmica

Altura lliure: 4,5

Activitats: Natació.



Vas d'ensenyament

Tancament: Coberta mòbil

Dimensions: 16 m. x 8 m. 128 m². 0,5/1,1 m. de profunditat.

Estat d'ús: En servei

Paviment: Rajola ceràmica

Altura lliure: 4,5

Activitats: Activitats aquàtiques dirigides (aiguagim i similars).



Instal·lació: PAVELLÓ SALOU CENTRE

SAL - Sales d'activitats i especialitzades

Sala Ciclo

Tancament: Tancaments fixos
 Dimensions: 10 m. x 6 m. = 60 m².
 Estat d'ús: En servei
 Paviment: Lloseta
 Altura lliure: 3
 Activitats: Ciclisme en sala (spinning).



Sala Escenari

Tancament: Tancaments fixos
 Dimensions: 12 m. x 8,1 m. 97,2 m².
 Estat d'ús: En servei
 Paviment: Fusta -rígid
 Altura lliure: 4,5
 Activitats: condicionament físic (activitats dirigides)



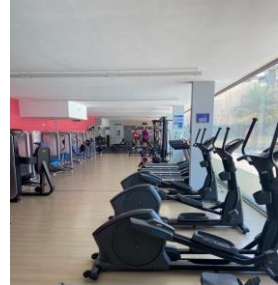
Sala Jardí

Tancament: Tancaments fixos
 Dimensions: 12,28 m. x 11,31 m. 139 m².
 Estat d'ús: En servei
 Paviment: Fusta -elàstic
 Altura lliure: 3
 Activitats: Condicionament físic (activitats dirigides).



Sala de Fitness

Tancament: Tancaments fixos
 Dimensions: 29 m. x 7 m. 203 m².
 Estat d'ús: En servei
 Paviment: Fusta -rígid
 Altura lliure: 2,7
 Activitats: Cardiovasculars (activitats en cinta, elíptica, rem,...) i força.



Espais complementaris i serveis de la instal·lació

Zona pavelló

Vestidors: 6 col·lectius, 1 individuals, 151 m²
 Grades: 900 seients, 100 persones dempeus
 Magatzems: 1 magatzem, 44m²
 Serveis públics: 4 Serveis

Serveis generals: Servei de bar, Restaurant, Aula de formació
 Benestar i salut: Infermeria

Zona Piscina Coberta

Vestidors: 3 col·lectius, 147 m²

Serveis generals: Transport públic, Aparcament vehicles, Servei de bar, Restaurant
 Benestar i salut: Sauna seca, Sauna humida

Instal·lació 2: PAVELLÓ SALOU PONENT

Adreça / CP: C. Maria Castillo, 13-15. 43840
 Nucli: Salou
 Propietat: Ajuntament de Salou
 Gestió: Ajuntament de Salou



Resum tipus d'instal·lació

1 PAV

PAV - Pavelló

Pista doble poliesportiva

Tancament: Tancaments fixos

Dimensions: 45 m. x 30 m. = 1350 m².

Estat d'ús: En servei

Paviment: Fusta -elàstic

Altura lliure: 7,8

Activitats: Futbol sala, Bàsquet, Voleibol i Handbol



Espais complementaris i serveis de la instal·lació

Vestidors: 4 col·lectius, 2 individuals, 232 m²

Grades: 114 seients

Magatzems: 1 magatzem, 52.2m²

Serveis públics: 1 Servei

Serveis generals: Servei de bar, Aula de formació

Benestar i salut: Infermeria

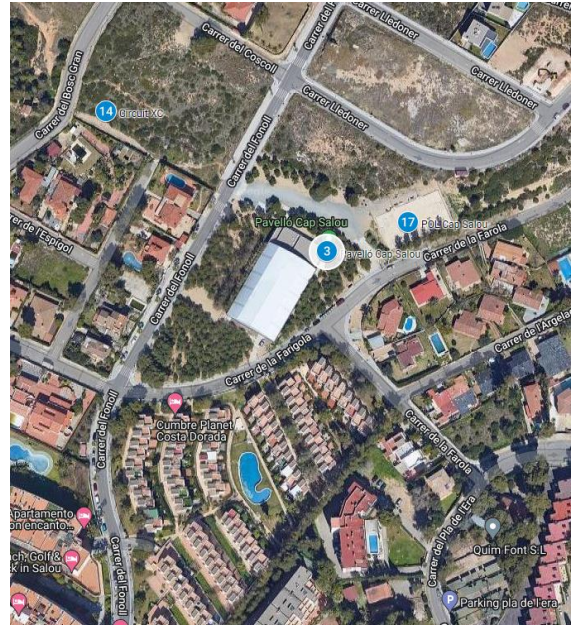
Instal·lació 3: PAVELLÓ CAP SALOU

Adreça / CP: C. Fonoll, s/n. 43840

Nucli: Salou

Propietat: Ajuntament de Salou

Gestió: Ajuntament de Salou



Resum tipus d'instal·lació

1 PAV

PAV - Pavelló

Pista doble poliesportiva

Tancament: Tancaments fixos

Dimensions: 45 m. x 30 m. 1350 m².

Estat d'ús: En servei

Paviment: Fusta -elàstic

Altura lliure: 6,70

Activitats: Bàsquet .

Futbol sala. Handbol. Voleibol



Espais complementaris i serveis de la instal·lació

Vestidors: 4 col·lectius, 2 individuals, 106 m²

Magatzems: 1 magatzem, 26.5m²

Serveis generals: Aparcament vehicles

Serveis públics: 1 Servei

Benestar i salut: Infermeria

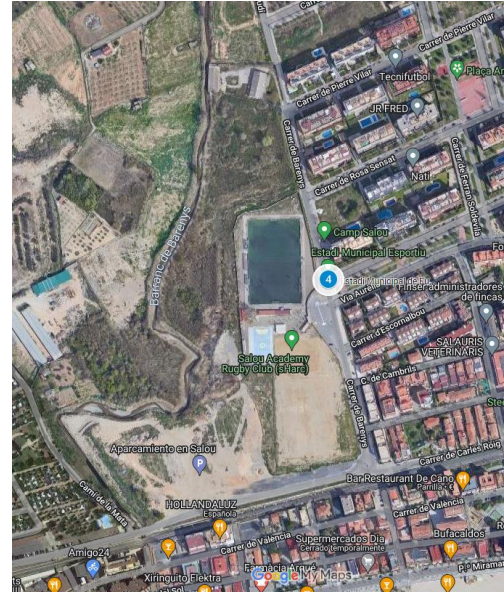
Instal·lació 4: ESTADI MUNICIPAL DE FUTBOL

Adreça / CP: C. de Barenys, s/n. 43840

Nucli: Salou

Propietat: Ajuntament de Salou

Gestió: Ajuntament de Salou



Resum tipus d'instal·lació

2 CAM

CAM - Camps poliesportius i especialitzats

Camp doble poliesportiu

Tancament: A l'aire lliure

Dimensions: 106,1 m. x 67,5 m. 7161,75 m².

Estat d'ús: En servei

Paviment: Gespa artificial

Activitats: Futbol.



Camp de futbol-7

Tancament: A l'aire lliure

Dimensions: 55,5 m. x 45 m. 2497,5 m².

Estat d'ús: En servei

Paviment: Gespa artificial

Activitats: Futbol-7



Espais complementaris i serveis de la instal·lació

Vestidors: 9 col·lectius, 2 individuals, 278 m²

Grades: 275 seients

Magatzems: 1 magatzem, 20m²

Serveis públics: Servei

Serveis generals: Aparcament vehicles, Servei de bar, Restaurant

Benestar i salut: Infermeria

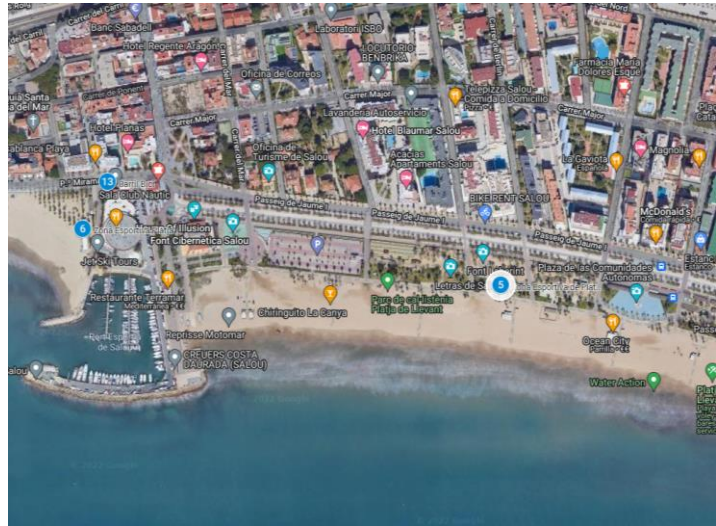
Instal·lació 5: ZONA ESPORTIVA DE PLATJA LLEVANT (PASSEIG JAUME I)

Adreça / CP: Pg. Jaume I, s/n. 43840

Nucli: Salou

Propietat: Ajuntament de Salou

Gestió: Ajuntament de Salou



Resum tipus d'instal·lació

2 POL, 5 URB

POL - Pistes poliesportives a l'aire lliure

Pista bàsica poliesportiva

Tancament: A l'aire lliure

Dimensions: 29,5 m. x 14,7 m. 433,6 m².

Estat d'ús: En servei

Paviment: Formigó lliçat

Activitats: Futbol sala.



Altres pistes petites (<400 m2)

Tancament: A l'aire lliure

Dimensions: 24 m. x 12 m. 288 m².

Estat d'ús: En servei

Paviment: Formigó lliçat

Activitats: Bàsquet .

URB - Calistenia

Zona de condicionament físic

Tancament: A l'aire lliure

Estat d'ús: En servei

Activitats: Condicionament físic

URB - Zones d'activitat a l'entorn urbà

Zona d'activitat en platja

Tancament: A l'aire lliure

Estat d'ús: En servei

Paviment: Sorra

Activitats: Volei platja (3 pistes).



Instal·lació: ZONA ESPORTIVA DE PLATJA LLEVANT (PASSEIG JAUME I)

Zona d'activitat en espai urbanitzat

Tancament: A l'aire lliure

Estat d'ús: En servei estacional

Paviment: Formigó lliscat

Activitats: Aeròbic.



Zona d'activitat en espai urbanitzat

Tancament: A l'aire lliure

Estat d'ús: En servei

Paviment: Sauló

Activitats: Tennis de taula.



Zona d'activitat en espai urbanitzat

Tancament: A l'aire lliure

Estat d'ús: En servei

Paviment: Sauló

Activitats: Escacs.



Espais complementaris i serveis de la instal·lació

Serveis públics: 1 Servei

Serveis generals: Transport públic, Aparcament vehicles, Servei de bar

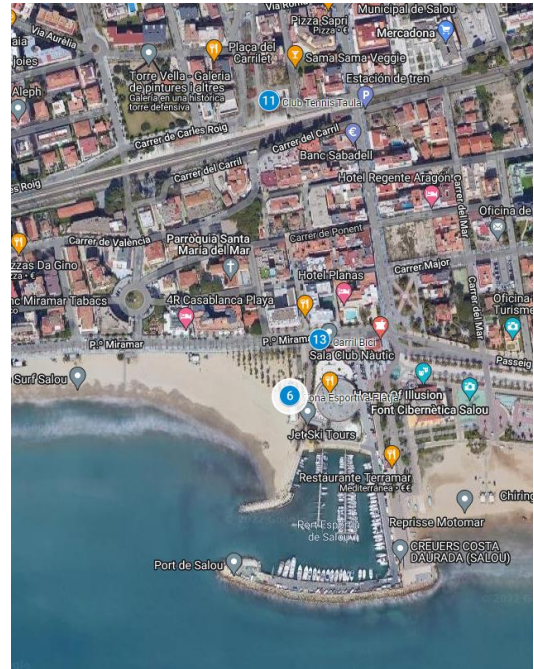
Instal·lació 6: ZONA ESPORTIVA PLATJA PONENT

Adreça / CP: Pg. Miramar, s/n. 43840

Nucli: Salou

Propietat: Ajuntament de Salou

Gestió: Ajuntament de Salou



Resum tipus d'instal·lació

3 URB

URB -Zones d'activitat a l'entorn urbà

Zona d'activitat en platja

Tancament: A l'aire lliure

Estat d'ús: En servei

Paviment: Sorra

Activitats: Volei platja (2 pistes).



Zona d'activitat en platja

Tancament: A l'aire lliure

Estat d'ús: En servei

Paviment: Sorra

Activitats: Futbol Platja (1 camp)

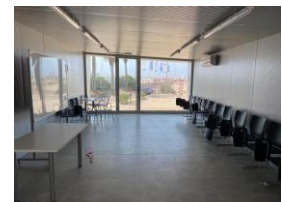


Base Nàutica

Tancament: Tancaments fixos

Estat d'ús: En servei

Activitats: activitats nàutiques



Espais complementaris i serveis de la instal·lació

Vestidors i magatzem

Sala de formació

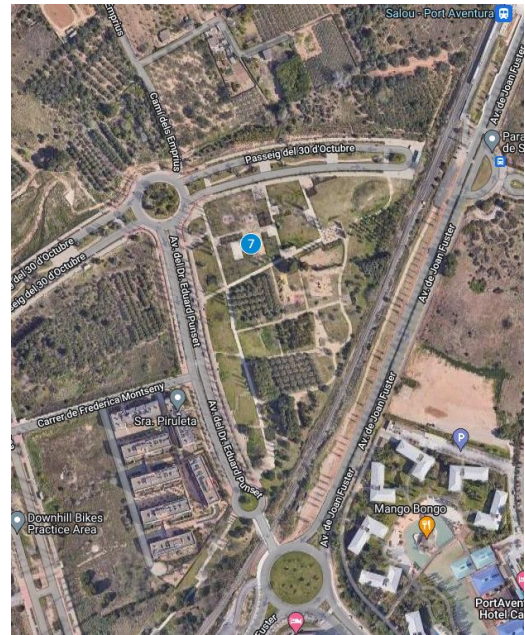
Instal·lació 7: ÀREA ESPORTIVA ZONA EMPRIUS

Adreça / CP: Pg. 30 d'Octubre, s/n. 43840

Nucli: Salou

Propietat: Ajuntament de Salou

Gestió: Ajuntament de Salou



Resum tipus d'instal·lació

2 POL, 1 URB

POL - Pistes poliesportives a l'aire lliure

Altres pistes petites (<400 m2)

Tancament: A l'aire lliure

Dimensions: 25 m. x 14 m. 350 m².

Estat d'ús: En servei

Paviment: Formigó lliscat

Activitats: Futbol sala.



Altres pistes petites (<400 m2)

Tancament: A l'aire lliure

Dimensions: 20 m. x 10 m. 200 m².

Estat d'ús: En servei

Paviment: Formigó lliscat

Activitats: Bàsquet i Bàsquet lliure 3x3

URB - Zones d'activitat a l'entorn urbà

Zona d'activitat en espai urbanitzat

Tancament: A l'aire lliure

Estat d'ús: En servei

Paviment: Formigó

Activitats: Tennis de taula.

Espais complementaris i serveis de la instal·lació

Serveis generals: Aparcament vehicles

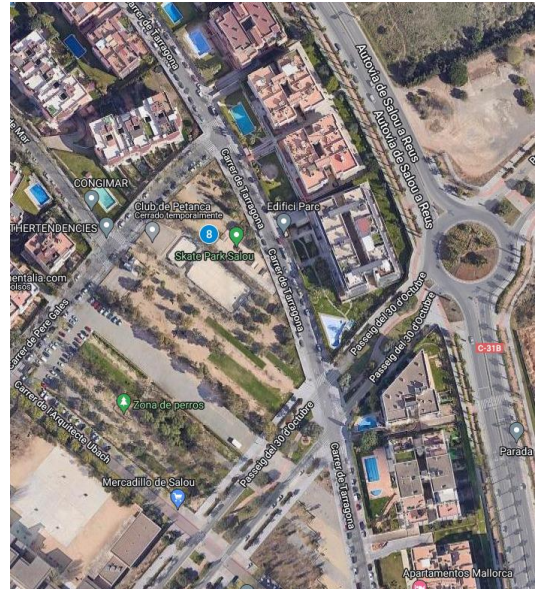
Instal·lació 8: ÀREA ESPORTIVA C. TARRAGONA

Adreça / CP: C. Tarragona, s/n. 43480

Nucli: Salou

Propietat: Ajuntament de Salou

Gestió: Ajuntament de Salou



Resum tipus d'instal·lació

1 PET, 2 POL, 1 SIN

PET - Espais de petanca i bitlles

Espai de petanca

Tancament: A l'aire lliure

Dimensions: 16,6 m. x 16,2 m. 269 m².

Estat d'ús: En servei

Paviment: Terra

Activitats: Petanca.



POL - Pistes poliesportives a l'aire lliure

Pista bàsica poliesportiva

Tancament: A l'aire lliure

Dimensions: 36,5 m. x 19,4 m. 708,1 m².

Estat d'ús: En servei

Paviment: Formigó lliscat

Activitats: Futbol sala, Bàsquet, Minibàsquet, àsquet lliure 3x3, Voleibol i hockey



Altres pistes petites (<400 m2)

Tancament: A l'aire lliure

Dimensions: 20 m. x 11,6 m. 220 m².

Estat d'ús: En servei

Paviment: Formigó lliscat

Activitats: Futbol sala, Bàsquet lliure 3x3



SIN -Altres espais singulars

Espais de monopatí i patinatge

Tancament: A l'aire lliure Dimensions: 401,5 m².

Estat d'ús: En servei

Paviment: Formigó

Activitats: Patinatge amb monopatí.

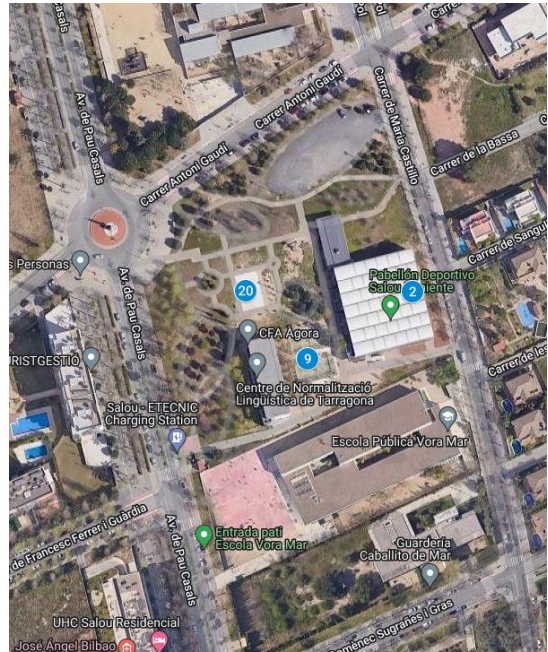


Espais complementaris i serveis de la instal·lació

Serveis generals: Aparcament vehicles

Instal·lació 9: PISTES DE PADEL

Adreça / CP: C/ María Castillo, 13-15. 43840
 Nucli: Salou
 Propietat: Ajuntament de Salou
 Gestió: Ajuntament de Salou



Resum tipus d'instal·lació

3 PISTES DE PADEL

PAD - PISTES DE PADEL

2 Pistes de Padel

Tancament: A l'aire lliure
 Estat d'ús: En servei
 Paviment: Gespa artificial
 Activitats: Padel



Espais complementaris i serveis de la instal·lació

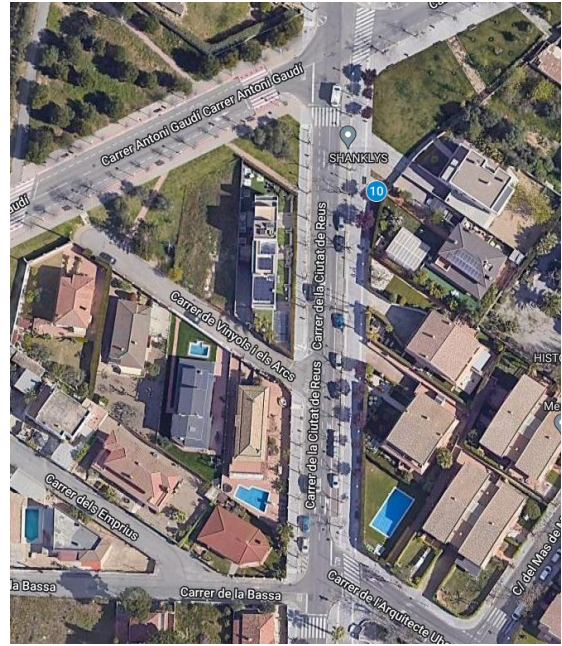
Instal·lació 10: JARDÍ BOTÀNIC

Adreça / CP: C/ de la Ciutat de Reus, 60. 43840

Nucli: Salou

Propietat: Ajuntament de Salou

Gestió: Ajuntament de Salou



Resum tipus d'instal·lació

1 SAL

SAL - Sales d'activitats i especialitzades

Sala Especialitzada

Tancament: Tancaments fixos

Estat d'ús: En servei

Paviment: Lloseta

Activitats: Escacs

Espais complementaris i serveis de la instal·lació

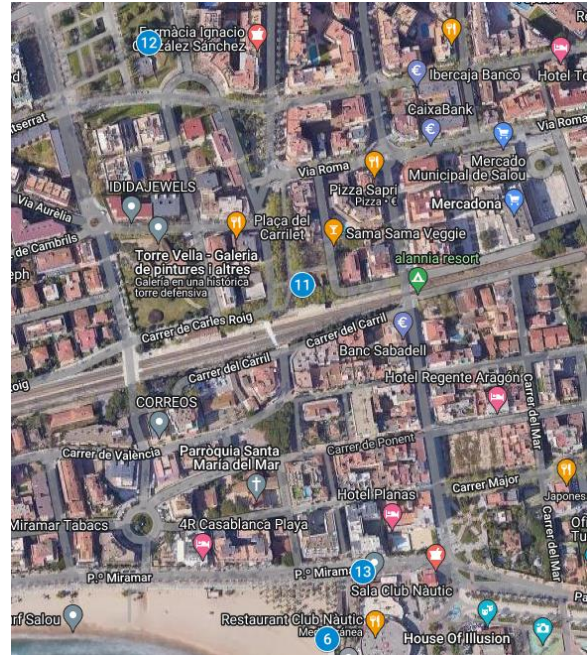
Instal·lació 11: ANNEX CARRILET

Adreça / CP: Plaça del Carrilet, 2. 43840

Nucli: Salou

Propietat: Ajuntament de Salou

Gestió: Ajuntament de Salou



Resum tipus d'instal·lació

1 SAL

SAL -Sales d'activitats i especialitzades

Sala Especialitzada

Tancament: Tancaments fixos

Estat d'ús: En servei

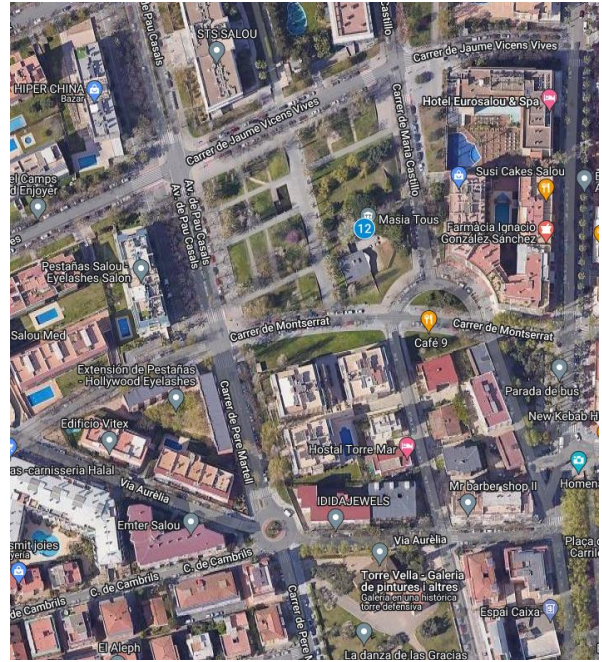
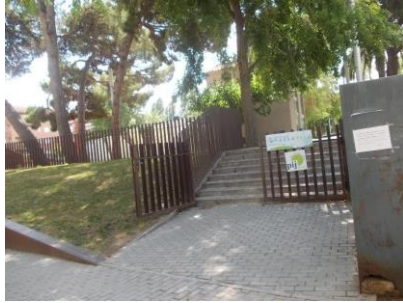
Paviment: Lloseta

Activitats: Tennis taula

Espais complementaris i serveis de la instal·lació

Instal·lació 12: CENTRE JOVE MASIA TOUS

Adreça / CP: C. María del Castillo, s/n. 43840
 Nucli: Salou
 Propietat: Ajuntament de Salou
 Gestió: Ajuntament de Salou



Resum tipus d'instal·lació

1 ROC, 1 SAL

ROC -Rocòdroms i boulders

Rocòdrom búlder

Tancament: A l'aire lliure
 Dimensions: 3 m. d'alçada. 30 m².
 Estat d'ús: En servei
 Paviment: Terra
 Activitats: Escalada.



SAL - Sales d'activitats i especialitzades

Sala especialitzada

Tancament: Tancaments fixos
 Dimensions: 8 m. x 6,4 m. 51,2 m².
 Estat d'ús: En servei
 Paviment: Formigó lliscat
 Altura lliure: 2,4
 Activitats: Escacs.



Espais complementaris i serveis de la instal·lació

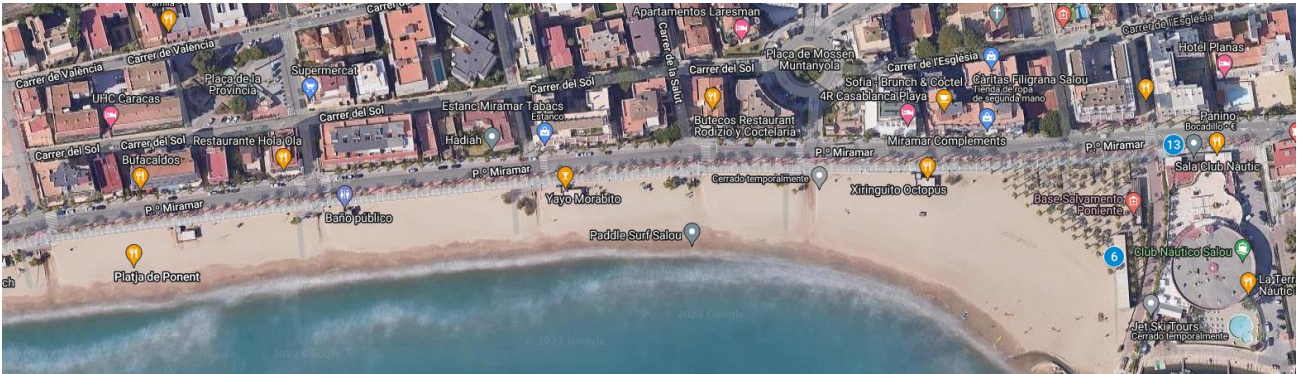
Instal·lació 13: CARRIL BICI PORT ESPORTIU

Adreça / CP: Port Esportiu, s/n. 43840

Nucli: Salou

Propietat: Ajuntament de Salou

Gestió: Ajuntament de Salou



Resum tipus d'instal·lació

1 BIC

BIC - Itineraris i carrils de bicicleta

Carril bicicleta en vorera o vía

Tancament: A l'aire lliure

Dimensions: 25 km. aproximadament

Estat d'ús: En servei

Paviment: Rajola formigó

Activitats: Anar en bicicleta.



Espais complementaris i serveis de la instal·lació

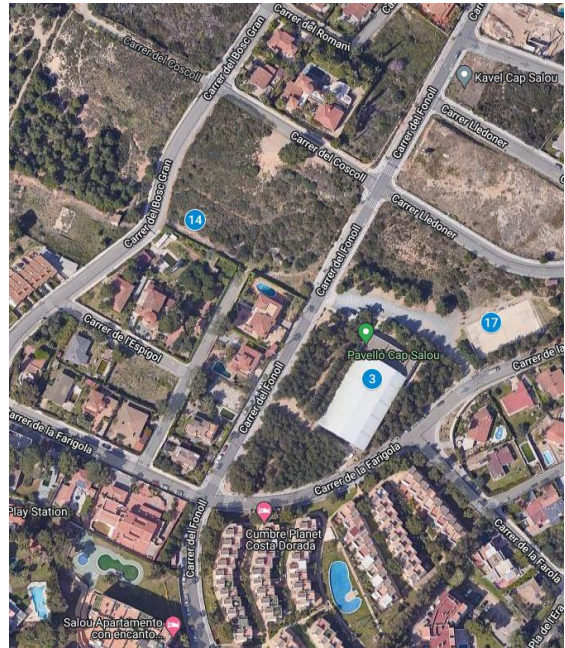
Instal·lació 14: CIRCUIT XC

Adreça / CP: Carrer Fonoll, s/n. 43840

Nucli: Salou

Propietat: Ajuntament de Salou

Gestió: Ajuntament de Salou



Resum tipus d'instal·lació

1 URB

URB –Circuit de bicicleta

Circuit XC de 4 km. de camins

Tancament: A l'aire lliure

Estat d'ús: En servei

Paviment: Sorra

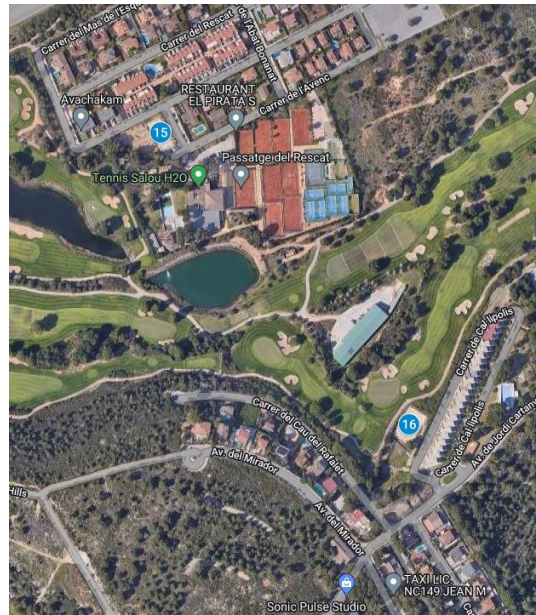
Activitats: BTT



Espais complementaris i serveis de la instal·lació

Instal·lació 15: PISTA POLIESPORTIVA URB. XALETES SALOU

Adreça / CP: C . de l'Avenc, s/n. 43840
 Nucli: Xalets de Salou Propietat:
 Ajuntament de Salou Gestió:
 Ajuntament de Salou



Resum tipus d'instal·lació

1 POL

POL - Pistes poliesportives a l'aire lliure

Pista bàsica poliesportiva

Tancament: A l'aire lliure

Dimensions: 32 m. x 16 m. 512 m².

Estat d'ús: En servei

Paviment: Formigó lliscat

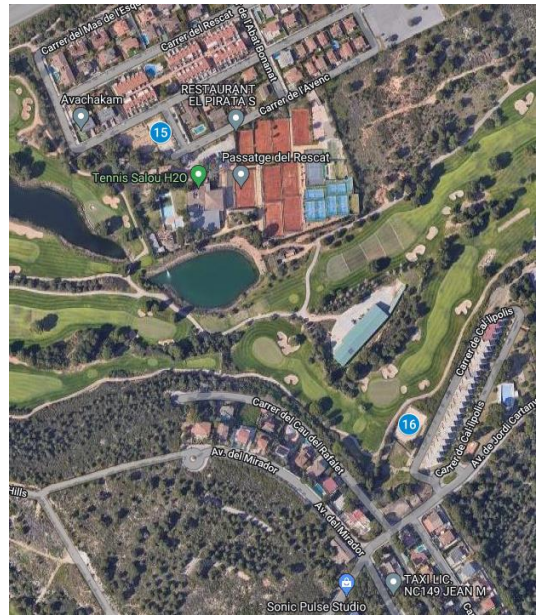
Activitats: Futbol sala, Minibàsquet i Bàsquet lliure 3x3



Espais complementaris i serveis de la instal·lació

Instal·lació 16: PISTA POLIESPORTIVA MIRADOR DE SALOU

Adreça / CP: C. de Calípolis, s/n. 43840
 Nucli: Mirador de Salou
 Propietat: Ajuntament de Salou
 Gestió: Ajuntament de Salou



Resum tipus d'instal·lació

1 POL, 1 URB

POL - Pistes poliesportives a l'aire lliure

Pista doble poliesportiva

Tancament: A l'aire lliure

Dimensions: 44 m. x 22 m. 968 m².

Estat d'ús: En servei

Paviment: Formigó lliscat

Activitats: Futbol sala i Bàsquet

URB -Zones d'activitat a l'entorn urbà

Zona d'activitat en espai urbanitzat

Tancament: A l'aire lliure

Estat d'ús: En servei

Paviment: Terra

Activitats: Tennis de taula.

Espais complementaris i serveis de la instal·lació

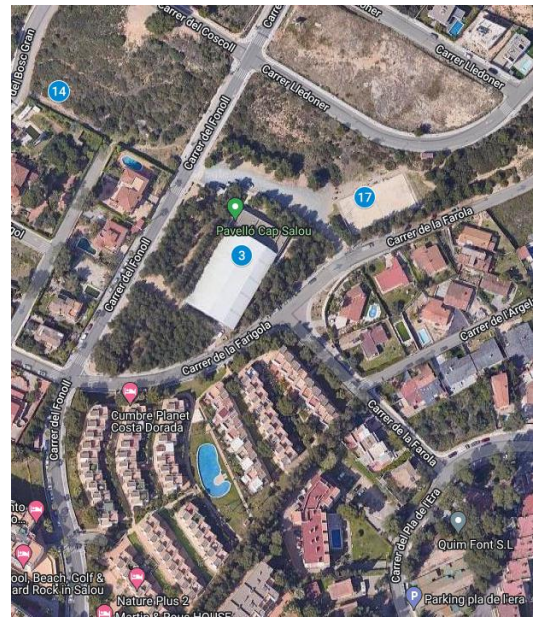
Instal·lació 17: PISTA ESPORTIVA CAP SALOU

Adreça / CP: C. Fonoll, s/n. 43840

Nucli: Cap Salou

Propietat: Ajuntament de Salou

Gestió: Ajuntament de Salou



Resum tipus d'instal·lació

1 POL

POL - Pistes poliesportives a l'aire lliure

Pista doble poliesportiva

Tancament: A l'aire lliure

Dimensions: 44 m. x 23 m. 1012 m².

Estat d'ús: En servei

Paviment: Formigó lliscat

Activitats: Futbol sala, Handbol i Bàsquet



Espais complementaris i serveis de la instal·lació

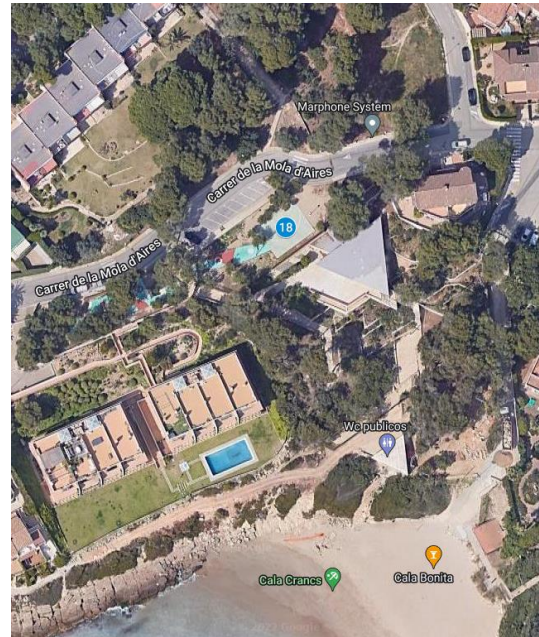
Instal·lació 18: PISTA ESPORTIVA CALA CRANCS

Adreça / CP: C. de la Mola d'Aires, s/n. 43840

Nucli: Cap Salou

Propietat: Ajuntament de Salou

Gestió: Ajuntament de Salou



Resum tipus d'instal·lació

1 POL

POL - Pistes poliesportives a l'aire lliure

Altres pistes petites (<400 m2)

Tancament: A l'aire lliure

Dimensions: 25,5 m. x 15,4 m. 392,7 m².

Estat d'ús: En servei

Paviment: Formigó lliscat

Activitats: Bàsquet lliure 3x3



Espais complementaris i serveis de la instal·lació

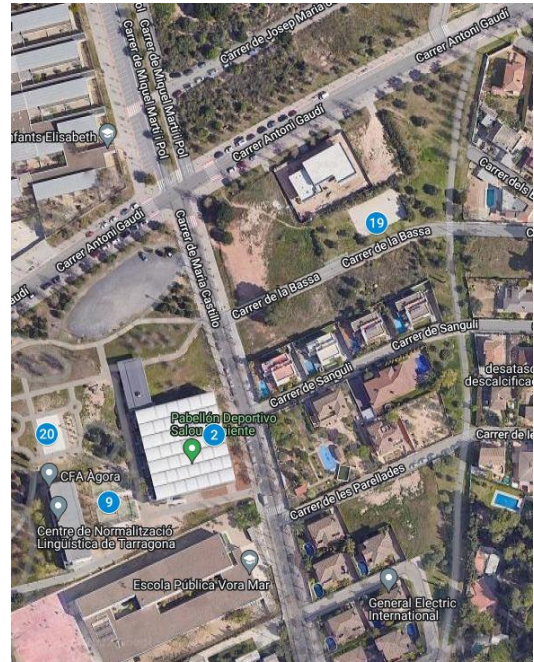
Instal·lació 19: PISTA POLIESPORTIVA C. DE LA BASSA

Adreça / CP: C. de la Bassa, s/n. 43840

Nucli: Salou

Propietat: Ajuntament de Salou

Gestió: Ajuntament de Salou



Resum tipus d'instal·lació

1 POL

POL - Pistes poliesportives a l'aire lliure

Pista bàsica poliesportiva

Tancament: A l'aire lliure

Dimensions: 26 m. x 16 m. 416 m².

Estat d'ús: En servei

Paviment: Formigó lliscat

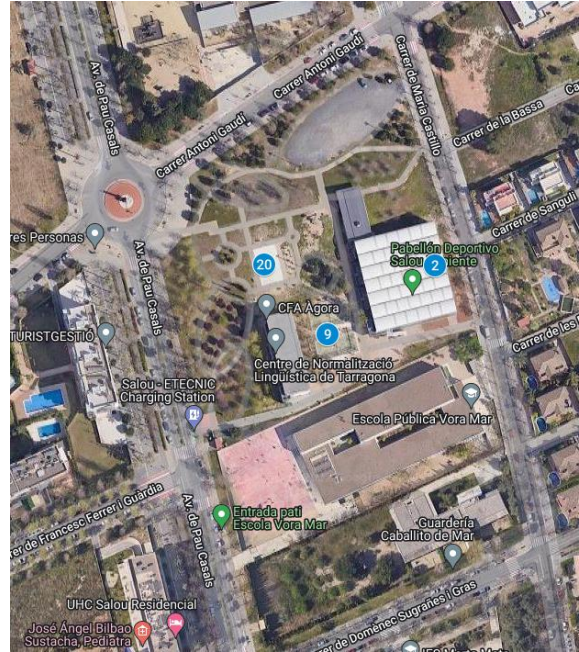
Activitats: Bàsquet, mini bàsquet i Bàsquet lliure 3x3



Espais complementaris i serveis de la instal·lació

Instal·lació 20: PISTA POLIESPORTIVA DE PONENT

Adreça / CP: Av. D'Antoni Gaudí, s/n. 43840
 Nucli: Salou
 Propietat: Ajuntament de Salou
 Gestió: Ajuntament de Salou



Resum tipus d'instal·lació

1 POL

POL - Pistes poliesportives a l'aire lliure

Altres pistes petites (<400 m2)

Tancament: A l'aire lliure
 Dimensions: 25,5 m. x 15,4 m. 392,7 m².
 Estat d'ús: En servei
 Paviment: Formigó lliscat
 Activitats: Futbol sala



Espais complementaris i serveis de la instal·lació

Instal·lació 21: PISTA POLIESPORTIVA C. MARIA CASTILLO

Adreça / CP: C. Maria Castillo, s/n. 43840

Nucli: Salou

Propietat: Ajuntament de Salou

Gestió: Ajuntament de Salou



Resum tipus d'instal·lació

1 POL

POL - Pistes poliesportives a l'aire lliure

Altres pistes petites (<400 m2)

Tancament: A l'aire lliure

Dimensions: 25,5 m. x 15,4 m. 392,7 m².

Estat d'ús: En servei

Paviment: Formigó lliscat

Activitats: Futbol sala, Minibàsquet, Bàsquet lliure 3x3 i Voleibol



Espais complementaris i serveis de la instal·lació



Ajuntament
de Salou

Instal·lacions Esportives en Centres d'Ensenyament

Instal·lacions Esportives en Centres d'Ensenyament



- 1 Escola Europa
- 2 Escola Santa María del Mar
- 3 Escola de Salou
- 4 Escola Vora Mar
- 5 Escola Elisabeth
- 6 Institut Jaume I
- 7 Institut Marta Mata
- 8 Escola Internacional del Camp



Instal·lació 1: ESCOLA EUROPA

Adreça / CP: Pl. de la Segregació de Salou, 2.
43840

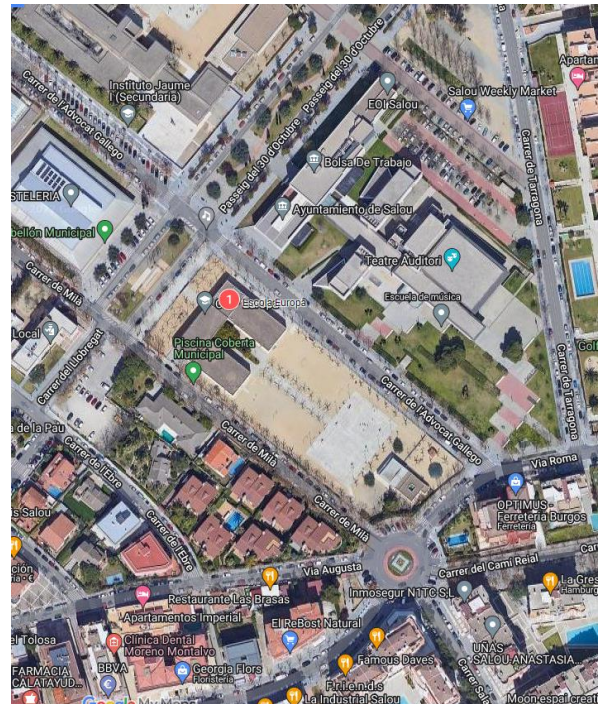
Nucli: Salou

Pàgina web: Blocs.xtec.cat/ceipeuropa/

Telèfon: 977384996

Propietat: Ajuntament de Salou

Gestió: Escola Europa



Resum tipus d'instal·lació

3 POL, 1 SAL

POL - Pistes poliesportives a l'aire lliure

2 Pista bàsica poliesportiva

Tancament: A l'aire lliure

Dimensions: 28,8 m. x 22,8 m. 656,64 m².

Estat d'ús: En servei

Paviment: Sauló

Activitats: Futbol sala i Futbol-7



Pista triple poliesportiva

Tancament: A l'aire lliure

Dimensions: 44 m. x 30 m. 1320 m².

Estat d'ús: En servei

Paviment: Formigó

Activitats: Futbol sala.

Bàsquet, Minibàsquet, Handbol, Voleibol i Bàsquet lliure 3x3



SAL - Sales d'activitats i especialitzades

Altres sales

Tancament: Tancaments fixos

Dimensions: 12 m. x 8,2 m. 98,4 m².

Estat d'ús: En servei

Paviment: Lloseta

Altura lliure: 4

Activitats: Condicionament físic (activitats dirigides).



Espais complementaris i serveis de la instal·lació

Vestidors: 2 col·lectius, 58 m²

Serveis generals: Transport públic, Aparcament vehicles, Servei de bar, Aula de formació

Instal·lació 2: ESCOLA SANTA MARIA DEL MAR

Adreça / CP: C. Juan Manuel Muñoz, 5. 43840
 Nucli: Salou
 Pàgina web:
escolasantamariadelmar.blogspot.com.es
 Telèfon: 977382302
 Propietat: Ajuntament de Salou
 Gestió: Escola Santa Maria del Mar



Resum tipus d'instal·lació

3 POL, 1 SAL

POL - Pistes poliesportives a l'aire lliure

Pista bàsica poliesportiva

Tancament: A l'aire lliure
 Dimensions: 39 m. x 19 m. 741 m².
 Estat d'ús: En servei
 Paviment: Formigó lliscat
 Activitats: Tennis.



Pista doble poliesportiva

Tancament: A l'aire lliure
 Dimensions: 40 m. x 22 m. 880 m².
 Estat d'ús: En servei
 Paviment: Formigó lliscat
 Activitats: Bàsquet, Minibàsquet, Futbol sala, Handbol i Bàsquet lliure 3x3



Altres pistes petites (<400 m2)

Tancament: A l'aire lliure
 Dimensions: 24 m. x 12 m. 288 m².
 Estat d'ús: En servei
 Paviment: Formigó lliscat
 Activitats: Voleibol.



SAL - Sales d'activitats i especialitzades

Sala esportiva 1

Tancament: Tancaments fixos
 Dimensions: 13 m. x 9,1 m. 118,3 m².
 Estat d'ús: En servei
 Paviment: Fusta -rígid
 Altura lliure: 2,3
 Activitats: Condicionament físic (activitats dirigides).



Instal·lació: ESCOLA SANTA MARIA DEL MAR

Espais complementaris i serveis de la instal·lació

Magatzems: 1 magatzem, 6.3m²

Serveis públics: 1 Servei

Serveis generals: Transport públic, Servei de bar, Aula de formació

Instal·lació 3: ESCOLA DE SALOU

Adreça / CP: C. Rosa Sensat, 2. 43840
 Nucli: Salou
 Pàgina web: www.ceipsalou.blogspot.com.es/
 Telèfon: 977383646
 Propietat: Ajuntament de Salou
 Gestió: Escola Salou



Resum tipus d'instal·lació

1 POL, 1 SAL, 1 URB

POL - Pistes poliesportives a l'aire lliure

Pista doble poliesportiva

Tancament: A l'aire lliure
 Dimensions: 44 m. x 22 m. 968 m².
 Estat d'ús: En servei
 Paviment: Formigó lliscat
 Activitats: Futbol sala, Minibàsquet i Handbol

SAL - Sales d'activitats i especialitzades

Sala esportiva 1

Tancament: Tancaments fixos
 Dimensions: 19,7 m. x 10 m. 197 m².
 Estat d'ús: En servei
 Paviment: Sintètic -rígid
 Altura lliure: 5
 Activitats: Condicionament físic, Aeròbic, Mini volei. li Bàsquet lliure 3x3.



URB - Zones d'activitat a l'entorn urbà

Zona d'activitat en espai urbanitzat

Tancament: A l'aire lliure
 Estat d'ús: En servei
 Paviment: Formigó
 Activitats: Tennis de taula.





Instal·lació: ESCOLA DE SALOU

Espais complementaris i serveis de la instal·lació

Vestidors: 2 col·lectius, 90 m²

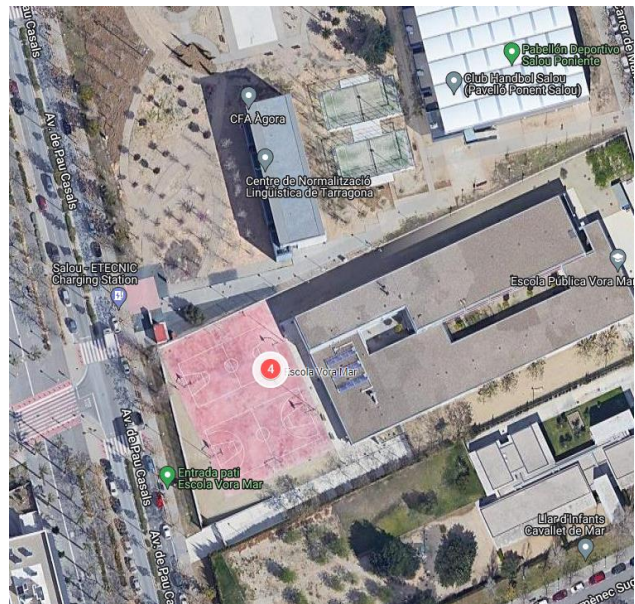
Magatzems: 1 magatzem, 20m²

Serveis públics: 1 Servei

Serveis generals: Transport públic, Aparcament vehicles, Servei de bar, Aula de formació

Instal·lació 4: ESCOLA VORA MAR

Adreça / CP: C. Maria Castillo, s/n. 43840
 Nucli: Salou
 Pàgina web: escolavoramar.blogspot.com.es/
 Telèfon: 977352900
 Propietat: Ajuntament de Salou
 Gestió: Escola Vora Mar



Resum tipus d'instal·lació

1 POL, 1 SAL

POL - Pistes poliesportives a l'aire lliure

Pista triple poliesportiva

Tancament: A l'aire lliure

Dimensions: 44 m. x 32 m. 1408 m².

Estat d'ús: En servei

Paviment: Formigó lliscat

Activitats: Futbol, Handbol, Bàsquet i Bàsquet lliure 3x3



SAL - Sales d'activitats i especialitzades

Sala esportiva 1

Tancament: Tancaments fixos

Dimensions: 20 m. x 9,2 m. 184 m².

Estat d'ús: En servei

Paviment: Sintètic -rígid

Altura lliure: 6,1

Activitats: Condicionament físic (activitats dirigides).



Espais complementaris i serveis de la instal·lació

Vestidors: 2 col·lectius, 1 individuals, 29 m²

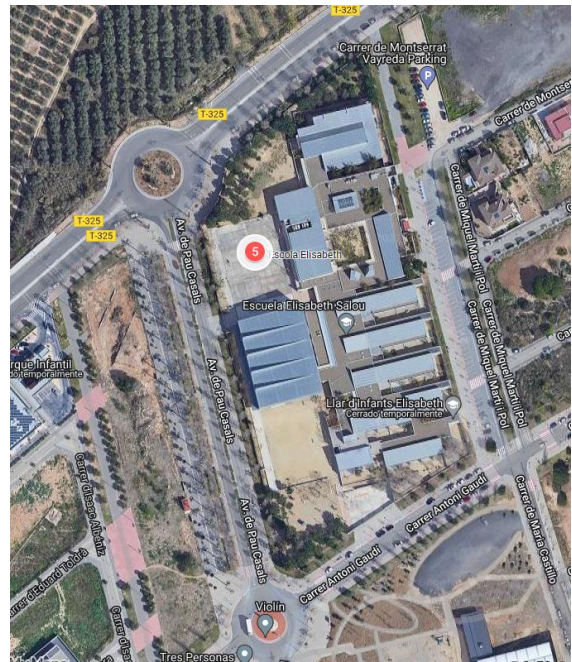
Magatzems: 1 magatzem, 16m²

Serveis públics: 1 Servei

Serveis generals: Aparcament bicicletes

Instal·lació 5: ESCOLA ELISABETH

Adreça / CP: C. Miquel Martí i Pol, s/n. 43840
 Nucli: Salou
 Pàgina web: www.escolaelisabeth.cat
 Telèfon: 902006651
 Propietat: Privat no esportiu
 Gestió: Elisabeth



Resum tipus d'instal·lació

3 POL, 2 SAL, 2 URB

POL - Pistes poliesportives a l'aire lliure

Pista triple poliesportiva

Tancament: Només cobert
 Dimensions: 44 m. x 28 m. 1232 m².
 Estat d'ús: En servei
 Paviment: Formigó
 Altura lliure: 8,5
 Activitats: Bàsquet, Futbol sala, Handbol i Voleibol



Pista triple poliesportiva

Tancament: A l'aire lliure
 Dimensions: 44 m. x 28 m. 1232 m².
 Estat d'ús: En servei
 Paviment: Formigó
 Activitats: Bàsquet, Futbol sala i Handbol



Pista triple poliesportiva

Tancament: A l'aire lliure
 Dimensions: 44 m. x 32 m. 1408 m².
 Estat d'ús: En servei
 Paviment: Sauló
 Activitats: Futbol.



Instal·lació: ESCOLA ELISABETH

SAL - Sales d'activitats i especialitzades

Sala esportiva 3

Tancament: Tancaments fixos

Dimensions: 24 m. x 15 m. 360 m².

Estat d'ús: En servei

Paviment: Sintètic -elàstic

Altura lliure: 5

Activitats: Voleibol, Bàsquet i Handbol



Altres sales

Tancament: Tancaments fixos

Dimensions: 11,9 m. x 6 m. 71,4 m².

Estat d'ús: En servei

Paviment: Sintètic -rígid

Altura lliure: 2,8

Activitats: Gimnàstica rítmica.



URB -Zones d'activitat a l'entorn urbà

Zona d'activitat en espai urbanitzat

Tancament: A l'aire lliure

Estat d'ús: En servei

Paviment: Sauló

Activitats: Tennis de taula.



Zona d'activitat en espai urbanitzat

Tancament: A l'aire lliure

Estat d'ús: En servei

Paviment: Terra

Activitats: Musculació i tonificació.



Espais complementaris i serveis de la instal·lació

Vestidors: 4 col·lectius, 80 m²

Grades: 434 seients

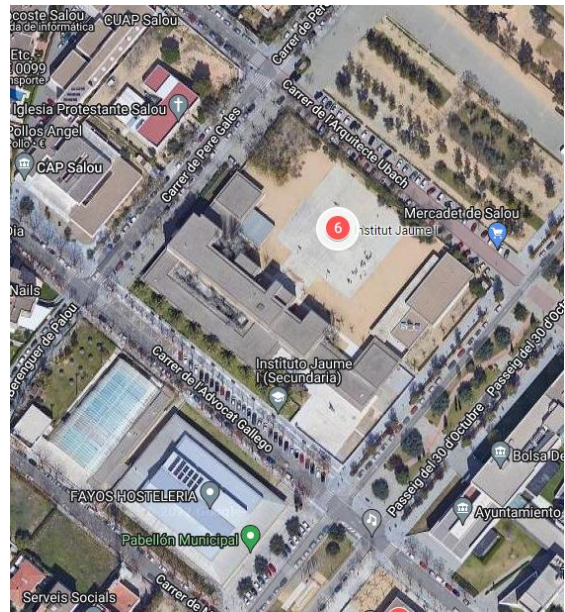
Magatzems: 1 magatzem, 10.9m²

Serveis públics: 1 Servei

Serveis generals: Transport públic, Aparcament vehicles

Instal·lació 6: INSTITUT JAUME I

Adreça / CP: C. Advocat Gallego, s/n. 43840
 Nucli: Salou
 Pàgina web: www.iesjaume1.cat
 Telèfon: 977384771
 Propietat: Ajuntament de Salou
 Gestió: Institut Jaume I



Resum tipus d'instal·lació

1 CAM, 1 POL, 1 SAL

CAM - Camps poliesportius i especialitzats

Altres camps petits (<1500 m2)

Tancament: A l'aire lliure
 Dimensions: 44 m. x 16 m. 704 m².
 Estat d'ús: En servei
 Paviment: Sauló
 Activitats: Futbol.



POL - Pistes poliesportives a l'aire lliure

Pista triple poliesportiva

Tancament: A l'aire lliure
 Dimensions: 44 m. x 44 m. 1936 m².
 Estat d'ús: En servei
 Paviment: Formigó lliscat
 Activitats: Bàsquet, Minibàsquet, Futbol sala, Handbol, Voleibol, Mini volei i Bàsquet lliure 3x3



SAL - Sales d'activitats i especialitzades

Sala esportiva 1

Tancament: Tancaments fixos
 Dimensions: 200 m².
 Estat d'ús: En servei
 Paviment: Sintètic -rígid
 Activitats: Condicionament físic (activitats dirigides).



Instal·lació: INSTITUT JAUME I

Espais complementaris i serveis de la instal·lació

Vestidors: 2 col·lectius, 1 individuals, 69 m²

Serveis públics: 1 Servei

Serveis generals: Transport públic, Aparcament vehicles, Servei de bar, Aula de formació

Instal·lació 7: INSTITUT MARTA MATA

Adreça / CP: C. de Domènec Sugrañes i Gras, s/n. 43840

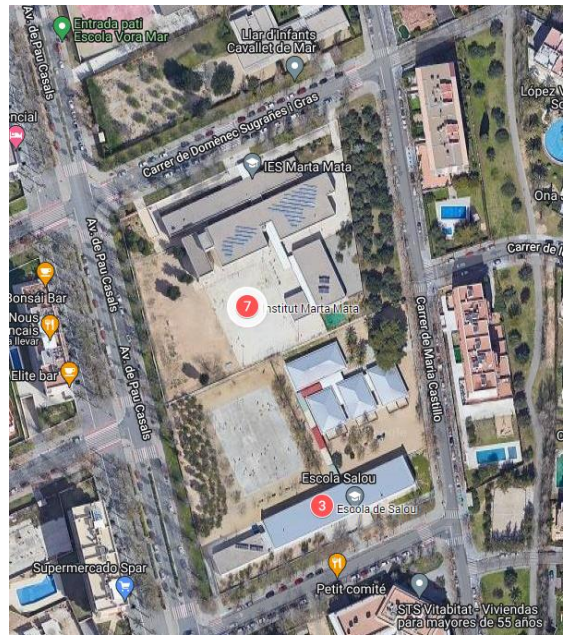
Nucli: Salou

Pàgina web: institutmartamata.org/

Telèfon: 977353242

Propietat: Generalitat de Catalunya

Gestió: Institut Marta Mata



Resum tipus d'instal·lació

1 CAM, 2 POL, 1 SAL, 1 URB

CAM - Camps poliesportius i especialitzats

Altres camps petits (<1500 m2)

Tancament: A l'aire lliure

Dimensions: 32 m. x 22 m. 704 m².

Estat d'ús: En servei

Paviment: Terra

Activitats: Futbol.



POL - Pistes poliesportives a l'aire lliure

Pista triple poliesportiva

Tancament: A l'aire lliure

Dimensions: 42 m. x 30 m. 1260 m².

Estat d'ús: En servei

Paviment: Formigó lliscat

Activitats: Futbol.

Handbol. Voleibol. Bàsquet . Bàsquet lliure

3x3



Altres pistes petites (<400 m2)

Tancament: A l'aire lliure

Dimensions: 18 m. x 12 m. 216 m².

Estat d'ús: En servei

Paviment: Terra

Activitats: Voleibol.



SAL - Sales d'activitats i especialitzades

Sala esportiva 3

Tancament: Tancaments fixos

Dimensions: 25,5 m. x 13,5 m. 344,3 m².

Estat d'ús: En servei

Paviment: Sintètic -rígid

Altura lliure: 4,5

Activitats: Condicionament físic (activitats dirigides).



URB -Zones d'activitat a l'entorn urbà

Zona d'activitat en espai urbanitzat

Tancament: A l'aire lliure

Estat d'ús: En servei

Paviment: Terra

Activitats: Tennis de taula.



Espais complementaris i serveis de la instal·lació

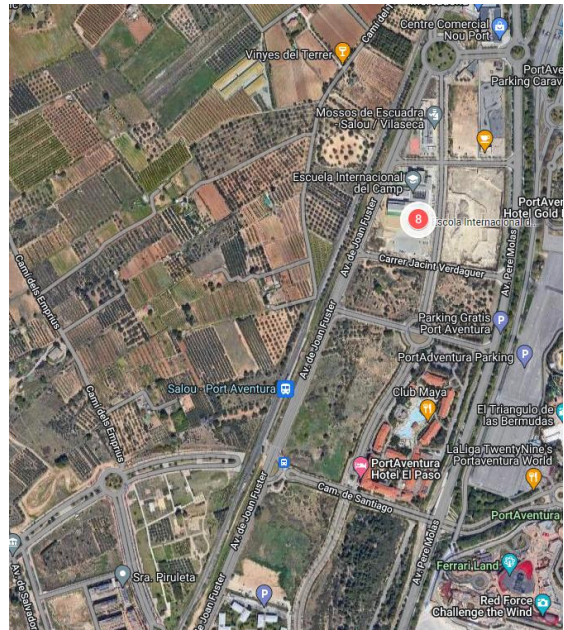
Vestidors: 2 col·lectius, 1 individuals, 70 m²

Magatzems: 1 magatzem, 13.5m²

Serveis públics: 1 Servei

Instal·lació 8: ESCOLA INTERNACIONAL DEL CAMP

Adreça / CP: C. Salvador Espriu, s/n. 43840
 Nucli: Salou
 Pàgina web: www.escolainternacional.org/es
 Telèfon: 977325620
 Propietat: Privat no esportiu
 Gestió: EIC



Resum tipus d'instal·lació

1 CAM, 1 POL, 1 SAL

CAM - Camps poliesportius i especialitzats

Altres camps petits (<1500 m²)

Tancament: A l'aire lliure
 Dimensions: 42 m. x 26 m. 1092 m².
 Estat d'ús: En servei
 Paviment: Terra
 Activitats: Futbol.



POL - Pistes poliesportives a l'aire lliure

Pista triple poliesportiva

Tancament: A l'aire lliure
 Dimensions: 42 m. x 32 m. 1344 m².
 Estat d'ús: En servei
 Paviment: Formigó lliscat
 Activitats: Futbol, Handbol, Bàsquet i Bàsquet lliure 3x3



SAL - Sales d'activitats i especialitzades

Sala esportiva 3

Tancament: Tancaments fixos
 Dimensions: 25 m. x 13,3 m. 332,5 m².
 Estat d'ús: En servei
 Paviment: Sintètic -rígid
 Altura lliure: 9,1
 Activitats: Voleibol.



Espais complementaris i serveis de la instal·lació

Vestidors: 2 col·lectius, 49 m²
 Grades: 300 seients
 Serveis generals: Aparcament bicicletes



Ajuntament
de Salou

Instal·lacions Esportives Privades

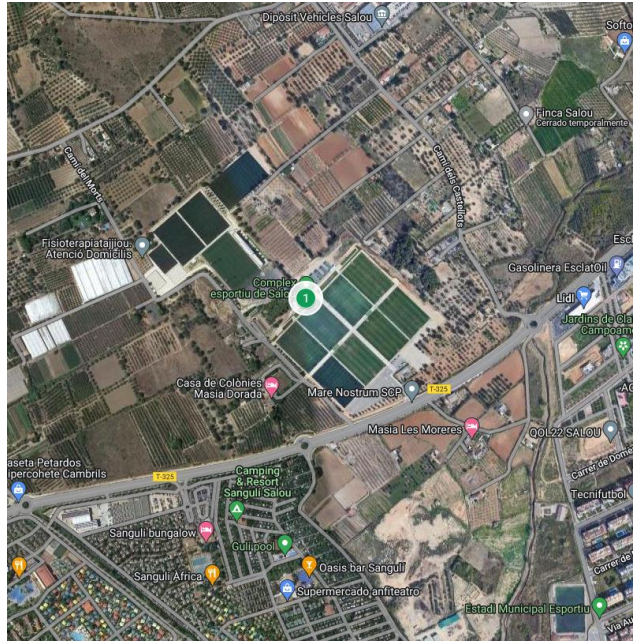
Instal·lacions Esportives Privades



- | | | | |
|---|-------------------------------------|----|------------------------|
| 1 | Complex Esportiu de Futbol de Salou | 9 | Taekwondo Sung Man Cha |
| 2 | Club Tennis Salou H2O | 10 | En cos i ànima |
| 3 | Club Nàutic Salou | 11 | Moon Espai Creatiu |
| 4 | Gimnàs 4R Regina Gran Hotel | 12 | Karting Salou |
| 5 | Steel Legend Salou | 13 | Elèctric Karting Salou |
| 6 | Gimnàs Gym for Life | 14 | POL Mossos d'Esquadra |
| 7 | Gimnàs Bodycam EMS Salou | 15 | Infinitum Golf Lakes |
| 8 | Salou Pilates Studio | | |

Instal·lació 1: COMPLEX ESPORTIU FUTBOL SALOU

Adreça / CP: Ctra. Vella (T-325), s/n. 43840
 Nucli: Salou
 Pàgina web: www.futbolsalou.es
 Telèfon: 977389000
 Propietat: Privat esportiu
 Gestió: Privat esportiu



Resum tipus d'instal·lació

13 CAM, 2 CON

CAM - Camps poliesportius i especialitzats

7 Camps doble poliesportiu

Tancament: A l'aire lliure
 Dimensions: 105 m. x 67 m. 7035 m².
 Estat d'ús: En servei
 Paviment: Gespa artificial - amb cautxú
 Activitats: Futbol i Futbol-7



5 Camps doble de futbol

Tancament: A l'aire lliure
 Dimensions: 105 m. x 67 m. 7035 m².
 Estat d'ús: En servei
 Paviment: Gespa natural
 Activitats: Futbol i Futbol-7



1 Camp doble especialitzat

Tancament: A l'aire lliure
 Dimensions: 105 m. x 67 m. 7035 m².
 Estat d'ús: En servei
 Paviment: Gespa artificial
 Activitats: Rugbi



CON - Altres espais convencionals

2 Camps de Futbol Platja

Tancament: A l'aire lliure
 Estat d'ús: En servei
 Paviment: sorra de platja
 Activitats: Futbol Platja





Instal·lació: COMPLEX ESPORTIU FUTBOL SALOU

Espais complementaris i serveis de la instal·lació

Vestidors: 24 col·lectius

Grades: 938 seients

Serveis generals: Aparcament vehicles, Servei de bar, Aula de formació

Instal·lació 2: CLUB TENNIS SALOU H2O

Adreça / CP: C. de l'Avenç, s/n. 43840

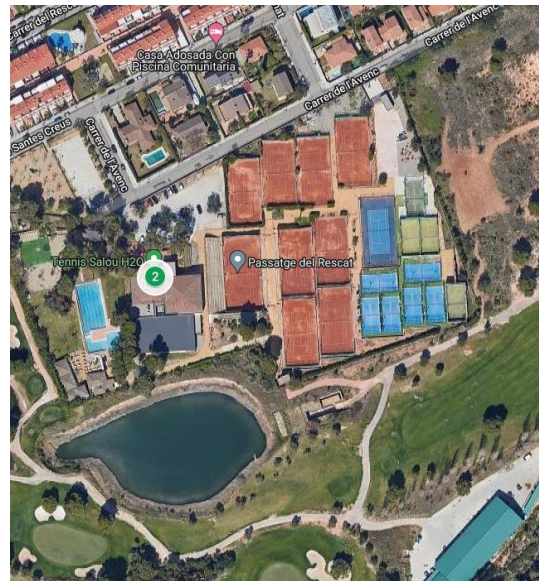
Nucli: Xalets i Mirador de Salou

Pàgina web: www.tennissalou.com

Telèfon: 977370012

Propietat: Privat esportiu

Gestió: Club Tennis Salou



Resum tipus d'instal·lació

10 PAD, 3 PAL, 2 SAL, 10 TEN, 1 PCO

PAD - Pistes de pàdel

10 Pista pàdel

Tancament: A l'aire lliure

Dimensions: 20 m. x 10 m. 200 m². 4 parets.

Estat d'ús: En servei

Paviment: Gespa artificial amb sorra

Activitats: Pàdel



PAL - Piscina a l'aire lliure

Vas esportiu de 25 m

Tancament: A l'aire lliure

Dimensions: 25 m. x 13,3 m. 372,4 m². 6 carrers.

1,1/2,2 m. de profunditat.

Estat d'ús: En servei estacional

Paviment: Lloseta

Activitats: Natació, Natació recreativa i Natació ensenyament



Altres vasos

Tancament: A l'aire lliure

Dimensions: 8 m. x 5 m. 40 m².

Estat d'ús: En servei estacional

Paviment: Lloseta

Activitats: Natació recreativa.

Altres vasos

Tancament: A l'aire lliure

Dimensions: 8 m. x 8 m. 64 m².

Estat d'ús: En servei estacional

Paviment: Lloseta

Activitats: Natació recreativa.

Instal·lació: CLUB TENNIS SALOU H2O

SAL - Sales d'activitats i especialitzades

Sala amb equipament

Tancament: Tancaments fixos
 Dimensions: 400 m².
 Estat d'ús: En servei
 Altura lliure: 3,3
 Activitats: Musculació i tonificació.



Sala polivalent

Tancament: Tancaments fixos
 Dimensions: 67,3 m².
 Estat d'ús: En servei
 Altura lliure: 3,3
 Activitats: Activitats dirigides i cycling



TEN -Pistes de tennis i mini tennis

9 Pistes de tennis

Tancament: A l'aire lliure
 Dimensions: 36 m. x 18 m. 648 m².
 Estat d'ús: En servei
 Paviment: Terra batuda
 Activitats: Tennis.



1 Pista de tennis

Tancament: A l'aire lliure
 Dimensions: 36 m. x 18 m. 648 m².
 Estat d'ús: En servei
 Paviment: Resines
 Activitats: Tennis.



PCO -Piscina coberta

Vas esportiu de 25 m

Tancament: Coberta fixa
 Dimensions: 25 m. x 12,5 m.
 Estat d'ús: En servei
 Paviment: Rajola ceràmica
 Altura lliure: 4,5
 Activitats: Natació i activitats aquàtiques



Espais complementaris i serveis de la instal·lació

Vestidors: 2 col·lectius, 310 m²
 Grades: 1500 seients
 Serveis generals: Aparcament vehicles, Servei de bar, Restaurant
 Benestar i salut: Sauna seca

Instal·lació 3: CLUB NÀUTIC DE SALOU

Adreça / CP: Port Esportiu, s/n. 43840

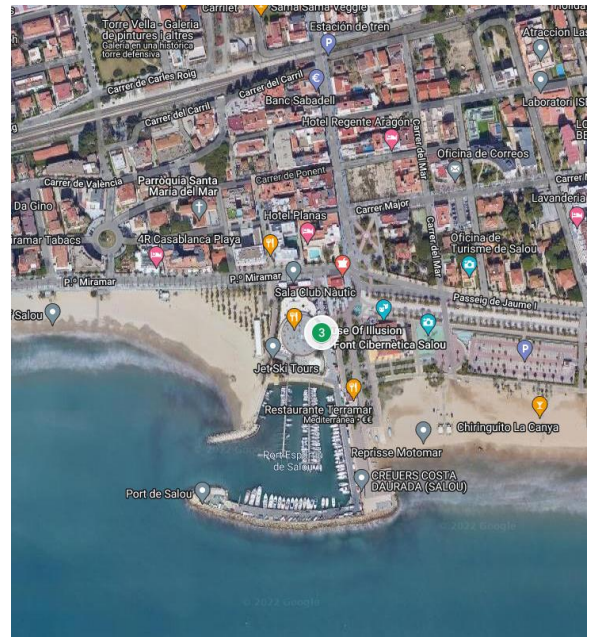
Nucli: Salou

Pàgina web: www.clubnauticsalou.com

Telèfon: 977382166

Propietat: Generalitat de Catalunya

Gestió: Club Nautic Salou



Resum tipus d'instal·lació

1 NAT, 2 PAL, 2 SAL

NAT - Zones d'activitat a l'entorn natural

Zona aquàtica de vela

Tancament: A l'aire lliure

Estat d'ús: En servei

Paviment: Altres naturals

Activitats: Vela lleugera i windsurf



PAL - Piscina a l'aire lliure

Vas recreatiu

Tancament: A l'aire lliure

Dimensions: 12 m. x 12 m. 133,1 m². 0 carrers.

0,85/1,45 m. de profunditat.

Estat d'ús: En servei

Paviment: Lloseta

Activitats: Natació recreativa.



Altres vasos petits (<50 m2)

Tancament: A l'aire lliure

Dimensions: 4,5 m. x 2,5 m. 11,25 m². 0 carrers.

0,4/0,4 m. de profunditat.

Estat d'ús: En servei

Paviment: Lloseta

Activitats: Natació recreativa.



Instal·lació: CLUB NÀUTIC DE SALOU

SAL - Sales d'activitats i especialitzades

Sala amb equipament

Tancament: Tancaments fixos

Dimensions: 11,4 m. x 6,7 m. 76,4 m².

Estat d'ús: En servei

Paviment: Fusta -rígid

Altura lliure: 2,8

Activitats: Cardiovasculars, Musculació i tonificació



Sala amb equipament

Tancament: Tancaments fixos

Dimensions: 8,4 m. x 5 m. 42 m².

Estat d'ús: En servei

Paviment: Fusta -rígid

Altura lliure: 2,5

Activitats: Condicionament físic i cycling



Espais complementaris i serveis de la instal·lació

Vestidors: 2 col·lectius, 103 m²

Magatzems: 1 magatzem, 30m²

1 Instal·lació nàutica

Serveis generals: Aula de formació, Transport públic, Aparcament vehicles, Servei de bar, Restaurant

Benestar i salut: Infermeria, Sauna seca, Banyera d'hidromassatge

Instal·lació 4: GIMNÀS 4R REGINA GRAN HOTEL

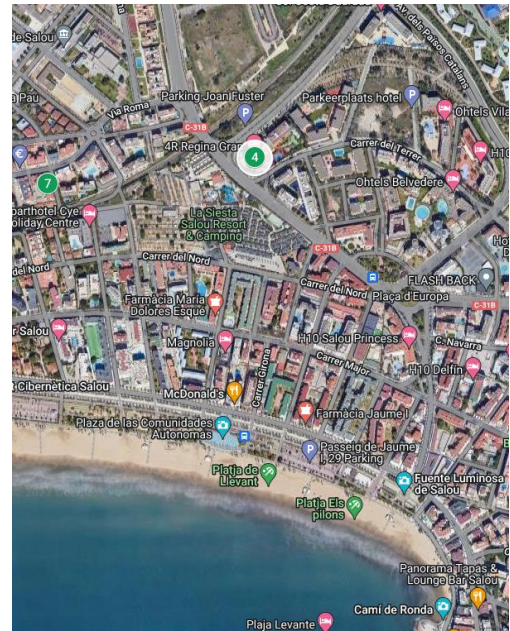
Adreça / CP: Av. de Joan Fuster, 3. 43840

Nucli: Salou

Telèfon: 977 353 533

Propietat: Privat

Gestió: Privat esportiu



Resum tipus d'instal·lació

1 SAL, 2 PAL, 1 PCO i 2 PAD

SAL - Sales d'activitats i especialitzades

Sala amb equipament

Tancament: Tancaments fixos

Activitats: Cardiovasculars



PAL - Piscina a l'aire lliure

Vas recreatiu

Tancament: A l'aire lliure

Estat d'ús: En servei

Paviment: Lloseta

Activitats: natació recreativa



Altres vasos petits (<50 m2)

Tancament: A l'aire lliure

Estat d'ús: En servei

Paviment: Lloseta

Activitats: Natació recreativa

PCO -Piscina coberta

Vas spa

Tancament: Coberta fixa

Estat d'ús: En servei

Paviment: Rajola ceràmica

Activitats: Zona d'aigües





Instal·lació: GIMNÀS 4R REGINA GRAN HOTEL

PAD - Pistes de pàdel

2 Pistes pàdel

Tancament: A l'aire lliure

Dimensions: 20 m. x 10 m. 200 m². 4 parets.

Estat d'ús: En servei

Paviment: Gespa artificial amb sorra

Activitats: Pàdel



Espais complementaris i serveis de la instal·lació

Serveis generals: Servei de bar, Restaurant

Benestar i salut: zona de spa

Instal·lació 5: STEEL LEGEND SALOU

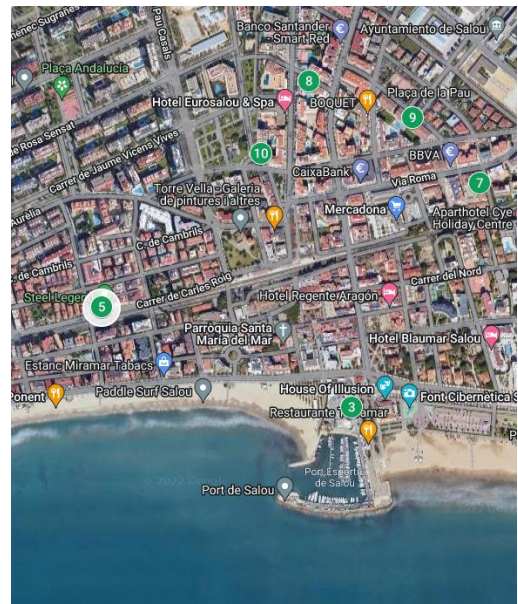
Adreça / CP: C. de Guillem de Claramunt, 2.
43840

Nucli: Salou

Telèfon: 620439685

Propietat: Privat esportiu

Gestió: Privat esportiu



Resum tipus d'instal·lació

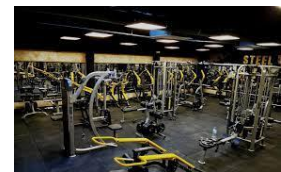
1 SAL

SAL - Sales d'activitats i especialitzades

Sala amb equipament

Tancament: Tancaments fixos

Activitats: Musculació, tonificació i Cardiovasculars



Espais complementaris i serveis de la instal·lació

Instal·lació 6: GIMNÀS GYM FOR LIFE

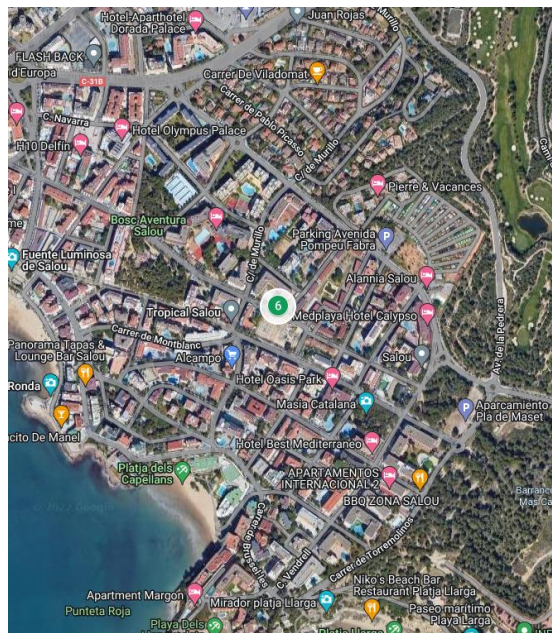
Adreça / CP: Carrer de Serafí Pitarra, 3. 43840

Nucli: Salou

Telèfon: 622 48 67 43

Propietat: Privat esportiu

Gestió: Privat esportiu



Resum tipus d'instal·lació

1 SAL

SAL - Sales d'activitats i especialitzades

Sala amb equipament

Tancament: Tancaments fixos

Activitats: Musculació, tonificació i Cardiovasculars

Espais complementaris i serveis de la instal·lació

Instal·lació 7: GIMNÀS BODY CAM EMS SALOU

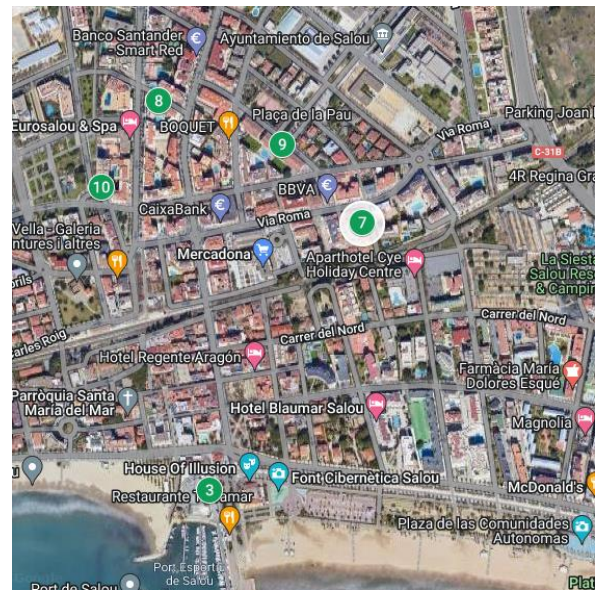
Adreça / CP: Carrer Via Roma, nº 18. 43840

Nucli: Salou

Telèfon: 669 790 506

Propietat: Privat esportiu

Gestió: Privat esportiu



Resum tipus d'instal·lació

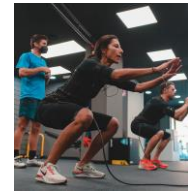
1 SAL

SAL - Sales d'activitats i especialitzades

Sala amb equipament

Tancament: Tancaments fixos

Activitats: Musculació, tonificació i Cardiovasculars



Espais complementaris i serveis de la instal·lació

Instal·lació 8: SALOU PILATES STUDIO

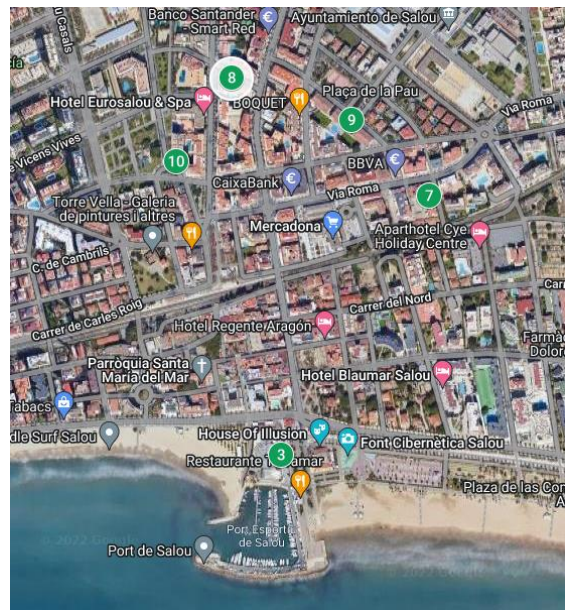
Adreça / CP: C. Escala Dei 1. 43840

Nucli: Salou

Telèfon: 626757709

Propietat: Privat esportiu

Gestió: Privat esportiu



Resum tipus d'instal·lació

1 SAL

SAL - Sales d'activitats i especialitzades

Sala amb equipament

Tancament: Tancaments fixos

Activitats: Pilates

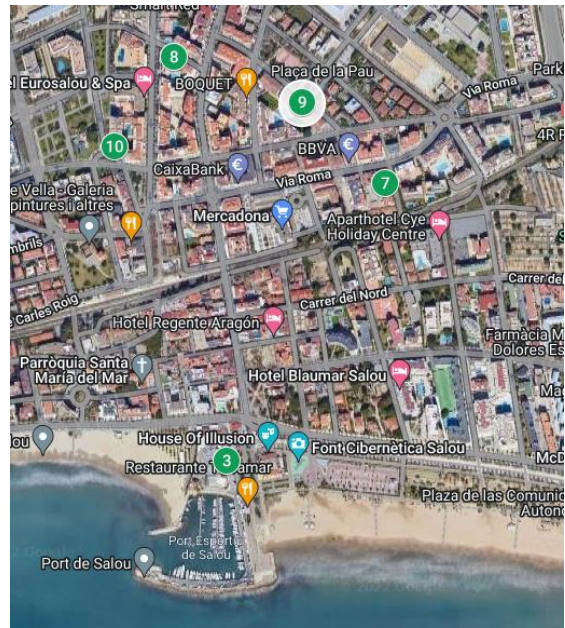


Espais complementaris i serveis de la instal·lació

Benestar i salut: cabina de tractament

Instal·lació 9: TAEKWONDO SUNG MAN CHA

Adreça / CP: C. Francoli 10 . 43840
 Nucli: Salou
 Telèfon: 629791880
 Propietat: Privat esportiu
 Gestió: Privat esportiu



Resum tipus d'instal·lació

1 SAL

SAL - Sales d'activitats i especialitzades

Sala d'esports de combat
 Tancament: Tancaments fixos
 Estat d'ús: En servei
 Paviment: Sintètic -elàstic
 Activitats: Taekwondo.

Espais complementaris i serveis de la instal·lació

Instal·lació 10: EN COS I ANIMA

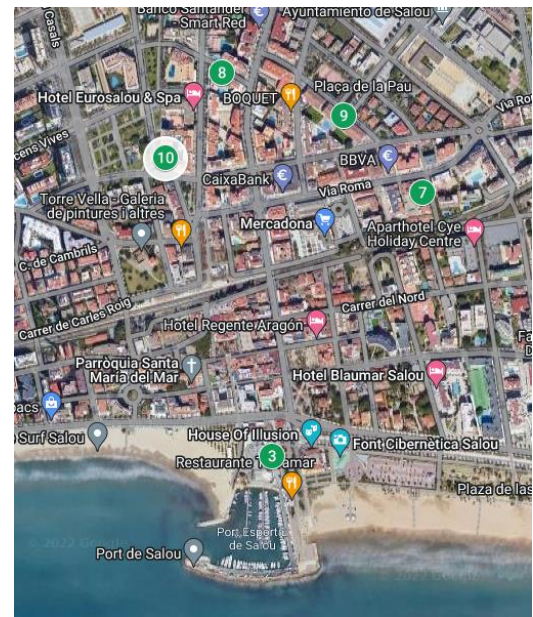
Adreça / CP: C. de Montserrat Vayreda, 4.
43840

Nucli: Salou

Telèfon: 606 13 06 45

Propietat: Privat esportiu

Gestió: Privat esportiu



Resum tipus d'instal·lació

1 SAL

SAL - Sales d'activitats i especialitzades

Sala d'activitats

Tancament: Tancaments fixos

Activitats: Activitats dirigides suaus



Espais complementaris i serveis de la instal·lació

Instal·lació 11: MOON ESPAI CREATIU

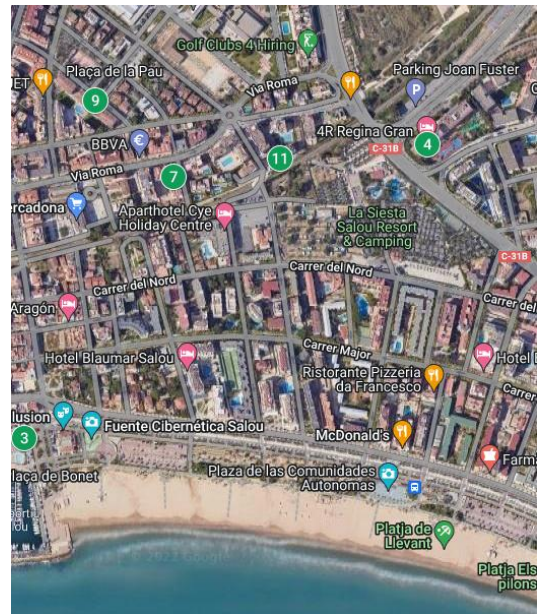
Adreça / CP: C. Salauris, 5 43840

Nucli: Salou

Telèfon: 613 02 77 67

Propietat: Privat esportiu

Gestió: Privat esportiu



Resum tipus d'instal·lació

1 SAL

SAL - Sales d'activitats i especialitzades

Sala d'activitats

Tancament: Tancaments fixos

Activitats: Teatre, Dansa i Activitats dirigides suaus



Espais complementaris i serveis de la instal·lació

Instal·lació 12: KARTING SALOU

Adreça / CP: Ctra. Reus-Salou, Km 2,1. 43840

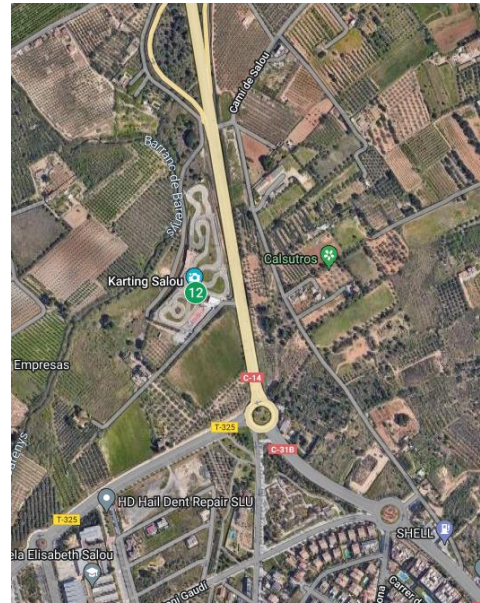
Nucli: Salou

Pàgina web: www.kartingsalou.com/

Telèfon: 977385317

Propietat: Privat no esportiu

Gestió: Privat no esportiu



Resum tipus d'instal·lació

2 CIR

CIR -Circuits i espais de motor

Circuit de karts

Tancament: A l'aire lliure

Dimensions: 900 m. 6 m.

Estat d'ús: En servei

Paviment: Asfalt

Activitats: Karting.



Circuit de karts

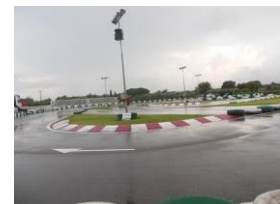
Tancament: A l'aire lliure

Dimensions: 400 m. 6 m.

Estat d'ús: En servei

Paviment: Asfalt

Activitats: Karting.



Espais complementaris i serveis de la instal·lació

Serveis generals: Transport públic, Aparcament vehicles, Servei de bar

Instal·lació 13: ELECTRIC KARTING SALOU

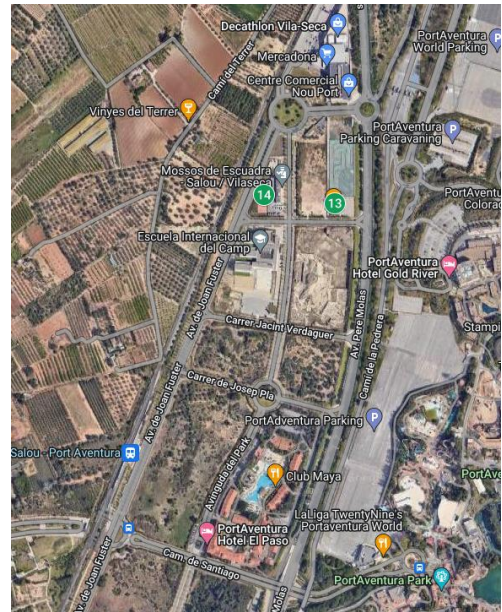
Adreça / CP: C. Mercè Rodoreda nº 2.
43840

Nucli: Salou

Telèfon: 977 26 94 05

Propietat: Privat esportiu

Gestió: Privat esportiu



Resum tipus d'instal·lació

1 CIR

CIR -Circuits i espais de motor

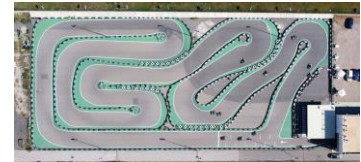
Circuit de karts

Tancament: A l'aire lliure .

Estat d'ús: En servei

Paviment: Asfalt

Activitats: Karting.

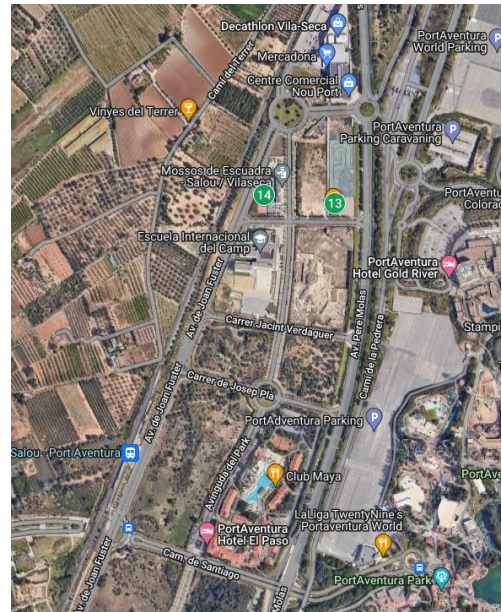


Espais complementaris i serveis de la instal·lació

Serveis generals: Transport públic, Aparcament vehicles, Servei de bar

Instal·lació 14: PISTA POLIESPORTIVA MOSSOS D'ESQUADRA

Adreça / CP: Carrer Salvador Espriu, 5, 43840
 Nucli: Salou
 Propietat: Privada
 Gestió: Privada



Resum tipus d'instal·lació

1 POL

POL - Pistes poliesportives a l'aire lliure

Altres pistes petites (<400 m2)

Tancament: A l'aire lliure
 Dimensions: 25,5 m. x 15,4 m. 392,7 m².
 Estat d'ús: En servei
 Paviment: Formigó lliscat
 Activitats: Bàsquet



Espais complementaris i serveis de la instal·lació

Instal·lació 15: INFINITUM GOLF LAKES

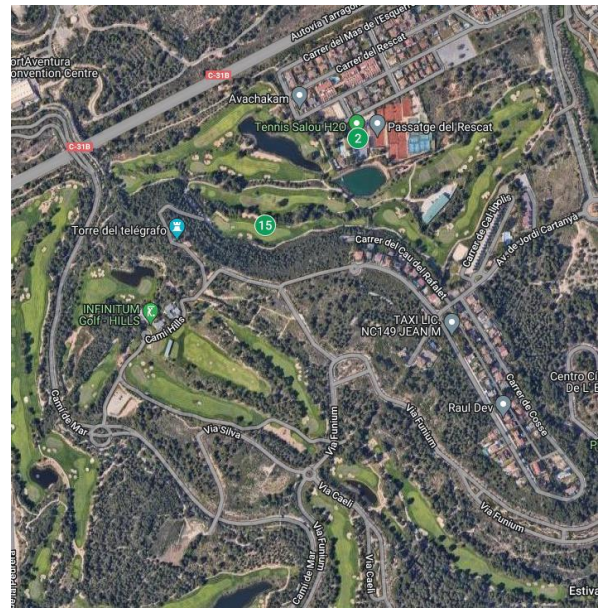
Adreça / CP: Avda. Pla de Maset s/n.
43840

Nucli: Salou

Telèfon: 977 12 90 70

Propietat: Privat esportiu

Gestió: Privat esportiu



Resum tipus d'instal·lació

3 SIN

GOL - Camp de Golf

Camp de Golf Hills

Tancament: A l'aire lliure .

Estat d'ús: En servei

Distància: 6.378 m., 17 hoyos

Activitats: golf



Camp de Golf Lakes

Tancament: A l'aire lliure .

Estat d'ús: En servei

Distància: 6.317 m., 17 hoyos

Activitats: golf



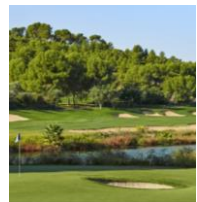
Camp de Golf Ruins

Tancament: A l'aire lliure .

Estat d'ús: En servei

Distància: 9 hoyos

Activitats: golf



Espais complementaris i serveis de la instal·lació

Serveis generals: Transport públic, Aparcament vehicles, Servei de bar



Ajuntament
de Salou

Projecte realitzat per:

Xavi Escaich Ferrer

Rambla Josep Tarradellas, 1 5^o2^a

08860 Castelldefels

DNI: 33.961.732-R

Dades de contacte:

Telf.: 679 30 37 95

Mail: xavi@escaich.es

Nuria Escaich Ferrer (+K3)

Arquitecte

Telf.: 666 052 138

Mail: escaich@mesk3.com



Novembre 2022